



الجذور لتداول الأوراق المالية THE ROOTS

تقرير التحليل الفني

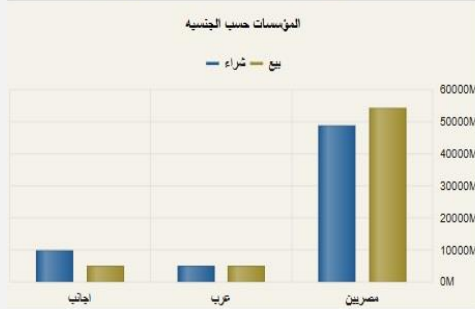
الخميس 12 فبراير 2026

نظرة عامة لأداء سوق الأسهم

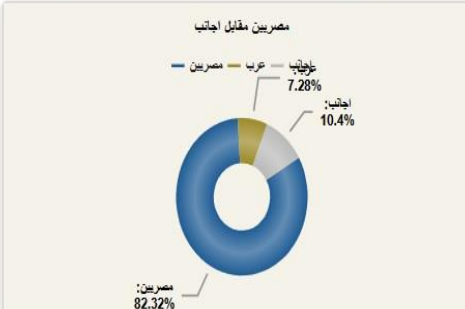
SHARIA	EGX35	EGX100	EGX70	EGX30	قيمة التداول	الخاسرون	الرابحون	عدد المتداول
5,204	5,108	17,818	12,855	49,700	7.61 مليار	166	59	254



الشركات الأكثر ارتفاعاً		
جرائد القابضة	34.14	%11.13
اكيكي	10.89	%10
القاهرة للدواجن	29.80	%9.16
ام.ام جروب	8.36	%7.73
شارم دريمز	32	%7.49



الشركات الأكثر انخفاضاً		
المصرية للدواجن	9.70	%9.60
فريتيكا	5	%5.30
كريستمارك	0.617	%4.34
الأسواق الحرة	33.45	%4.24
ايديتا	29.66	%3.86



الشركات الأعلى في قيم التداول		
هيرمس	30.60	%0.03
جورمية	9.80	%1.45
البنك التجاري	134	%1.90
اوراسكوم للتنمية	26.08	%4.15
مصر الجديدة	3.92	%1.75

صافي القيمة بالجنية	بيع	شراء	فئات المستثمرين
4,517,517,692	59,150,077,586	54,632,559,894	المصريين
198,805,364	5,129,827,636	4,931,022,272	العرب
4,716,323,056	4,831,830,900	9,548,153,957	الأجانب
صافي القيمة بالجنية	بيع	شراء	فئات المستثمرين
721,832,118	5,491,340,039	6,213,172,157	أفراد
721,832,118	63,620,396,085	62,898,563,966	مؤسسات



الجذور لتداول الأوراق المالية
THE ROOTS

مدير إدارة التحليل الفني
سامح العقيلي (CETA - CFTe)



الجذور لتداول الأوراق المالية THE ROOTS

تقرير التحليل الفني

الخميس 12 فبراير 2026

↓ 675 : 1.34%

49,700

مؤشر EGX30



الاتجاه	صاعد
دعم 1	49,700
دعم 2	48,300
مقاومة 1	50,930
مقاومة 2	—
حماية الأرباح	49,500

- شهد المؤشر امس ظهور قوي للضغط البيعي من مستوى 50,600 و 50,900 ليغلق بانخفاض كبير نسبياً عند مستوى 49,700 مستقر عند خط الاتجاه الصاعد ومنطقة الدعم الأولى 49,700.
- ينصح بمراقبة منطقة المقاومة الحالية والقمة الأخيرة للمؤشر خلال الفترة القادمة, وباستقرار المؤشر اسفل هذه المنطقة ينصح بمراقبتها والتعامل مع هذه المستويات بحذر, وباستقرار المؤشر اسفل منطقة 50,600 و 50,900 ينصح باستغلال الارتفاعات للبدا في جني الأرباح بجزء من المراكز لاستغلال الضغط البيعي في المتاجرة العكسية السريعة على المدى القصير.
- وينصح بمراقبة مستوى حماية الأرباح الحالي اسفل مستوى 49,500, ففي حالة اغلاق المؤشر اسفل هذا المستوى ستكون إشارة سلبية هامة مؤكدة على بداية موجة التصحيح على المدى القصير مستهدفاً مستوى 47,000 كما مستهدف اول على المدى القصير.
- اما في حالة عودة المؤشر الى الأداء الإيجابي, ستكون نقطة التحول الى الإيجابية مرة أخرى سيكون باختراق مستوى 51,000 والاعلاق أعلاه, لتكون إشارة لعودة المؤشر الى الاستمرار في موجة الصعود مستهدفاً مستوى 53,000.



الجذور لتداول الأوراق المالية
THE ROOTS

مدير إدارة التحليل الفني
سامح العقيلي (CETA - CFTe)



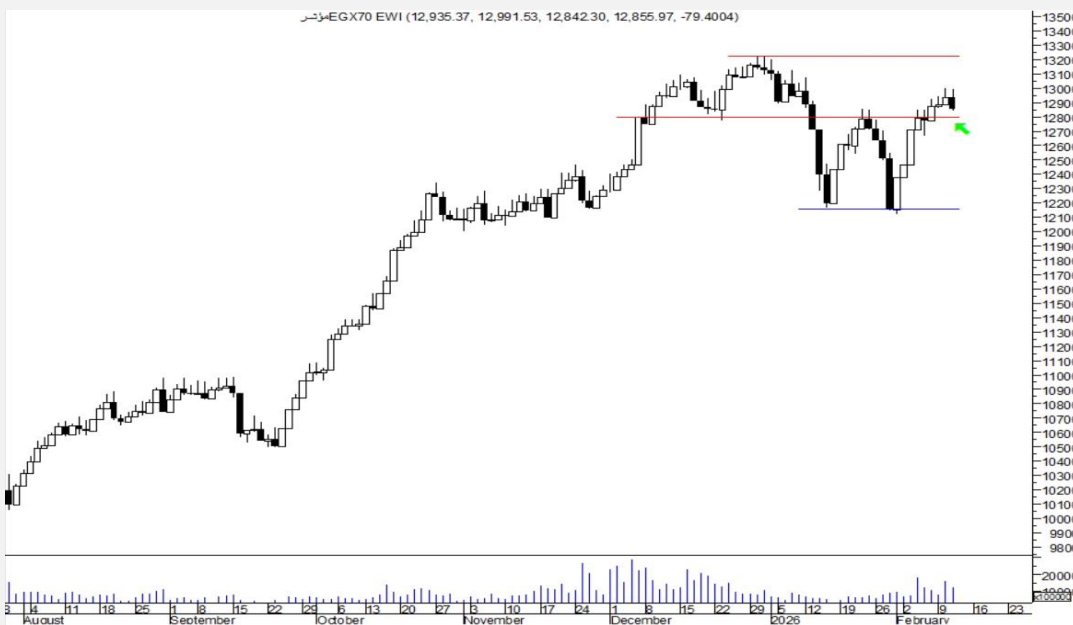
الجذور لتداول الأوراق المالية THE ROOTS

تقرير التحليل الفني

الخميس 12 فبراير 2026

↓ 12,855 : 79.40 : 0.61%

مؤشر EGX70



الاتجاه	صاعد
دعم 1	12,850
دعم 2	12,400
مقاومة 1	13,225
مقاومة 2	—
حماية الأرباح	12,700

- استقر المؤشر امس بأداء عرضي مائل للهبوط اعلى منطقة الدعم 12,850 و 12,800, ليغلق في النهاية منخفضاً عند مستوى 12,855.
- ينصح بمراقبة منطقة الدعم 12,800 و 12,850, وباستقرار المؤشر اعلى مستويي 12,850 و 12,700 يحافظ على إيجابية أداء المؤشر وعلى إمكانية عودة المؤشر الى الأداء الإيجابي مرة اخرى, وبلاستقرار اعلى هذه المنطقة متوقع استمرار موجة الصعود الحالية للمؤشر ليستهدف بها منطقة المقاومة الهامة 13,225.
- وباستقرار المؤشر اعلى مستويي 12,850 و 12,800 ينصح بالاحتفاظ واستغلال الانخفاضات في إضافة المراكز والاستمرار في المتاجرة مع صعود المؤشر الى المستهدف المتوقع حول 13,225, مع ضرورة مراقبة مستوى حماية الأرباح الحالي اسفل مستوى 12,700.



الجذور لتداول الأوراق المالية
THE ROOTS

مدير إدارة التحليل الفني
سامح العقيلي (CETA - CFTe)



الجذور لتداول الأوراق المالية

THE ROOTS

تقرير التحليل الفني

الخميس 12 فبراير 2026

السهم	الاتجاه	آخر سعر	الدعم		المقاومة		النصيحة	مستهدف متوقع	حماية الأرباح
			الأول	الثاني	الأول	الثاني			
البنك التجاري	صاعد	134	135	130	139	—	جني الأرباح	126	134.5
طلعت مصطفى	صاعد	87.21	85.50	82	88	91.50	جني الأرباح	85.50	85
مجموعة أي أف جي	صاعد	30.60	30	29.20	30.90	32	جني الأرباح	32	29.60
فوري	صاعد	19.60	19	18.20	19.90	20.75	جني الأرباح	20	19
اي فاينانس	صاعد	22.45	22.30	21.50	23.30	24	متاجرة	21.50	21.25
المصرية للاتصالات	صاعد	93.15	90	87.50	93.90	—	الاحتفاظ	100	89
اوراسكوم كونستراكشون	صاعد	457	440	420	460	485	الاحتفاظ	485	440
أبوقير للأسمدة	صاعد	69.55	68	65	72	75	الاحتفاظ	72	68
الصناعات الكيماوية - كيما	صاعد	12.60	12.25	11.80	12.65	13	جني الأرباح	13	12.10
الاسكندرية للزيوت - اموك	عرضي	7.11	7.10	7.00	7.25	7.45	متاجرة	6.85	6.80
بالم هيلز	صاعد	8.96	8.75	8.40	9.15	9.50	الاحتفاظ	9.50	8.40
إعمار مصر	صاعد	9.60	9.40	8.90	9.70	10.10	شراء الانخفاضات	10.10	9.30
مصر الجديدة	صاعد	3.92	3.85	3.65	4.00	4.25	الاحتفاظ	4.40	3.80
اوراسكوم للتنمية	صاعد	26.08	24.90	24	26	26.80	الاحتفاظ	26.80	24.70
مصرف أبوظبي	صاعد	37.53	37.50	34.50	40	42	مراقبة	40	37.50
ابن سينا فارما	صاعد	12.63	12.10	11.75	12.80	13.50	شراء الانخفاضات	14.60	11.50
الدولية للأسمدة	صاعد	16.70	16.15	15.50	16.90	18	شراء الانخفاضات	18	14.70



الجذور لتداول الأوراق المالية

THE ROOTS

مدير إدارة التحليل الفني
سامح العقيلي (CETA - CFTe)



الجذور لتداول الأوراق المالية

THE ROOTS

تقرير التحليل الفني

الخميس 12 فبراير 2026

السهم	الاتجاه	آخر سعر	الدعم		المقاومة		النصيحة	مستهدف متوقع	حماية الأرباح
			الأول	الثاني	الأول	الثاني			
الدولية للصناعات الطبية ايكمي	صاعد	10.89	10.30	9.90	10.90	—	الاحتفاظ	11.50	10.10
الدولية للمحاصيل	عرضي	19.80	19.40	18.80	20	21	مراقبة	21	18.80
السادس من أكتوبر - سوديك	هابط	19.70	19.25	18.10	20.20	21.20	جني الأرباح	20.20	19.20
الشرقية الوطنية	عرضي	10	9.65	9.25	10	10.40	متاجرة	10.40	9.20
القاهرة للدواجن	عرضي	29.80	28.50	27.25	30	31.25	مراقبة	31.25	27.25
المصرية للدواجن	صاعد	9.70	9.30	8.45	10.50	12	جني الأرباح	8.45	9.25
بي انفيستمنتس	صاعد	42.13	42	40	45.50	—	متاجرة	45.50	42
تنمية للاستثمار العقاري	صاعد	4.85	4.85	4.65	5.15	5.40	جني الأرباح	4.65	4.65
جراند القابضة	صاعد	34.14	32	29.50	34	—	مراقبة	34	32
شارم دريمز	صاعد	32	29.10	27	32.10	—	الاحتفاظ	34	28.25
ماكرو جروب	صاعد	1.35	1.30	1.20	1.45	1.58	شراء جزئي	1.58	1.30
مينا فارم	عرضي	360.9	330	305	375	400	متاجرة	375	305
يونيفرسال	صاعد	0.299	0.267	0.25	0.295	0.315	شراء الانخفاضات	0.315	0.265



الجذور لتداول الأوراق المالية

THE ROOTS

مدير إدارة التحليل الفني
سامح العقيلي (CETA - CFTE)



الجدور لتداول الأوراق المالية

THE ROOTS

تقرير التحليل الفني

الخميس 12 فبراير 2026

ملحوظة هامة:-

الأسعار المكتوبة في هذا التقرير صالحة لليوم فقط وهي من وجهة نظر شركة الجذور لتداول الأوراق المالية. شركة الجذور لتداول الأوراق المالية أوردت المعلومات بهذا التقرير بناء على معلومات تعتقد في صحتها وقد بنيت رأيها بأمانة ودقة بناء على هذه المعلومات والشركة غير مسؤولة عن أي قرارات استثمارية اتخذت بناء على ما ورد بالتقرير.

كما تحذر الشركة بأنه لا يجوز مطلقاً بإعادة نشر هذا التقرير، أو جزء منه، دون الرجوع إلى الشركة والحصول على الموافقة بذلك حيث أن حقوق الطبع والنشر محفوظة لشركة الجذور لتداول الأوراق المالية.

إرشادات لقراءة التقرير

الاتجاه	هو اتجاه حركة المؤشر أو السهم خلال الفترة القصيرة الماضية والمستمرة إلى الآن (صاعد ↑ - عرضي ↔ - هابط ↓) إلى حين تغيرها في المستقبل. الاتجاه الصاعد ↑ يعبر عن تحقيق المؤشر أو الشركة لقمم أعلى في الفترة الأخيرة مع التوقع بإمكانية في تحقيق ارتفاعات وقيم أعلى في المستقبل. الاتجاه العرضي ↔ يعبر عن استقرار المؤشر الشركة في نطاق سعري ثابت خلال الفترة الماضية مع التوقع بإمكانية امتدادها خلال المستقبل القريب. الاتجاه الهابط ↓ يعبر عن تحقيق المؤشر أو الشركة لقيعان أقل في الفترة الأخيرة مع التوقع بإمكانية في تحقيق انخفاضات وقيعان أقل في المستقبل.
الدعم	هو المستوى الذي يزيد حوله احتمالية بداية ظهور القوى الشرائية عند هذه المستويات حال هبوط المؤشر أو السهم إليها.
المقاومة	هو المستوى الذي يزيد حوله احتمالية بداية ظهور القوة البيعية نتيجة لجنى الأرباح بعد صعود المؤشر أو السهم والوصول إليه.
حماية الأرباح	هو المستوى الذي يجب على المستثمرين مراعاته بحذر شديد في حالة كسر هذا المستوى إلى أسفل لتلافى مزيد من الخسائر المتوقعة في حالة هبوط المؤشر أو الأسهم بشكل حاد أو وجود ظروف استثنائية.
الشراء	وهو الشراء كلياً في السهم بعد التأكد من الاتجاه الإيجابي والاتجاه الصاعد ومع التوقع لاحتمال حدوث صعود قوى مع تواجد السهم في مستويات الشرائية.
الشراء الجزئي	عندما يبدأ عكس الاتجاه نبدأ بتجميع في الأسهم على أسعار منخفضة، وفي انتظار زيادة الشراء مع تأكيد من إيجابية الاتجاه مع تواجد السهم في مستويات الشراء أو في حالة اختراق مستويات جديدة إلى أعلى في نفس اتجاه الشراء القديم.
الشراء الانتفاضات	وهو في حالة ظهور إشارة شراء جديدة في مستويات سعرية مرتفعة للسهم عن أسعار الشراء الآمنة نسبياً وفي انتظار تصحيح بسيط لمستويات الشرائية المرجحة، وينصح باستغلال الانخفاضات لإضافة المراكز.
جني الأرباح	عند الوصول إلى أحد المستهدفات السعرية أو مستوى مقاومة قوى، يفضل البيع الجزئي وجنى جزء من الأرباح.
البيع	وهو في حالة قرب السهم لمستويات جنى الأرباح وفي حالة كسر مستويات الدعم، وينصح باستغلال الارتفاع لمستويات البيع المرجحة لجنى الأرباح أو تخفيف المراكز بالبيع الجزئي.
البيع	الخروج كلياً من السهم، حيث قد يكون تغير الاتجاه إلى هابط أو نرى احتمال حدوث انخفاض حاد نتيجة اختراق مستوى حماية الأرباح الموصى به.
متاجرة	عندما يتحرك المؤشر أو الأسهم بشكل عرضي في نطاق سعري معروف بين مستويين الدعم والمقاومة في الفترة الزمنية السابقة والحالية، لتستغل هذه الحركة للمتاجرة بالشراء والبيع خلال هذا النطاق العرضي.
الاحتفاظ	عند الاستقرار في مناطق آمنة ومتوقع انتظام الاداء مع التوقع الاستمرار في الصعود خلال الفترات القادمة.
مراقبة	هو انتظار حدث مخالف للاتجاه الحالي ايجابي أو سلبي.
مستهدف متوقع	هو المستهدف المتوقع تحقيقه والوصول إليه في المدى القصير (صعوداً أو هبوطاً) طبقاً للتوصية المقترحة عليه.
ملحوظة هامة	يجب على العملاء حفظ نقاط الدعم والمقاومة وحماية الأرباح في حالة استبعاد السهم من التقرير.
	هذا التقرير معد لمساعدة المستثمرين قصيرى الاجل للمتاجرة خلال حركة السوق والذبذبات التي تحدث على المدى القصير خلال أسبوع واحد كحد أقصى.



الجدور لتداول الأوراق المالية

THE ROOTS

مدير إدارة التحليل الفني
سامح العقيلي (CETA - CFTE)



الجذور لتداول الأوراق المالية THE ROOTS

تقرير التحليل الفني

الخميس 12 فبراير 2026

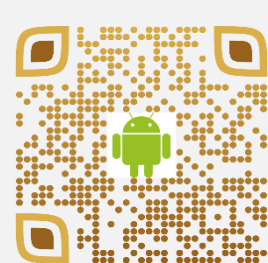
للتواصل



<https://www.facebook.com/share/1Dzyox6MYp/>

Head of Technical Analysis – email\ Roots.Technical.Analysis@Gmail.com

Website\ [The Roots Stock Trading](http://TheRootsStockTrading.com)



Downtown Location



Nasr City Location



Fayoum Location



Alex Location



الجذور لتداول الأوراق المالية
THE ROOTS

مدير إدارة التحليل الفني
سامح العقيلي (CETA - CFTE)