



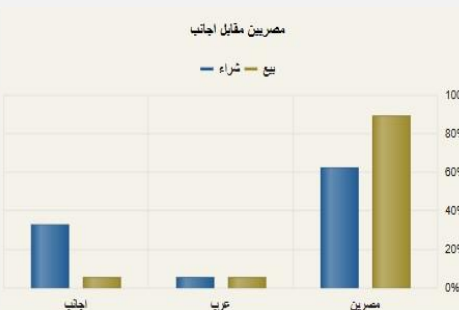
الجذور لتداول الأوراق المالية THE ROOTS

تقرير التحليل الفني

الأربعاء 15 أبريل 2026

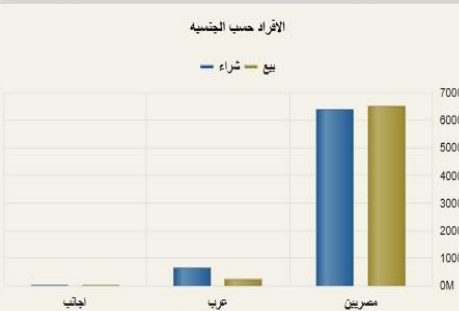
نظرة عامة لأداء سوق الأسهم

SHARIA	EGX35	EGX100	EGX70	EGX30	قيمة التداول	الخاسرون	الرابحون	عدد المتداول
5,311	5,501	18,395	13,144	49,978	9.14 مليار	109	152	239



الشركات الأكثر ارتفاعاً

الشركة	النسبة (%)	القيمة
المصرية للمنتجات	20%	9.18
الإسكندرية الوطنية	14.52%	119
المطورون العرب	8.06%	0.201
بنك قناة السويس	6.82%	53.55
اسمنت قنا	6.56%	195



الشركات الأكثر انخفاضاً

الشركة	النسبة (%)	القيمة
كاتليست	7.74%	18
العربية للاسمنت	5.26%	54.90
اليكو	3.98%	3.14
بنك فيصل بالجنبيه	3.96%	0.97
بنك فيصل \$	3.89%	33.08



الشركات الأعلى في قيم التداول

الشركة	النسبة (%)	القيمة
البنك التجاري	3.55%	133.9
يو للتمويل	2.52%	11.21
ماكرو جروب	3.57%	1.16
القلعة	0.25%	3.96
طلعت مصطفى	0.60%	85.50

صافي القيمة بالجنية	بيع	شراء	فئات المستثمرين
70,293,627,960	232,426,351,158	162,132,723,198	المصريين
34,792,479	13,670,947,381	13,705,739,860	العرب
70,258,835,480	14,321,005,834	84,579,841,315	الأجانب
صافي القيمة بالجنية	بيع	شراء	فئات المستثمرين
299,011,715	6,723,286,368	7,022,298,083	أفراد
299,011,715	253,695,018,005	253,396,006,290	مؤسسات



الجذور لتداول الأوراق المالية THE ROOTS

مدير إدارة التحليل الفني
سامح العقيلي (CETA - CFTe)



الجذور لتداول الأوراق المالية THE ROOTS

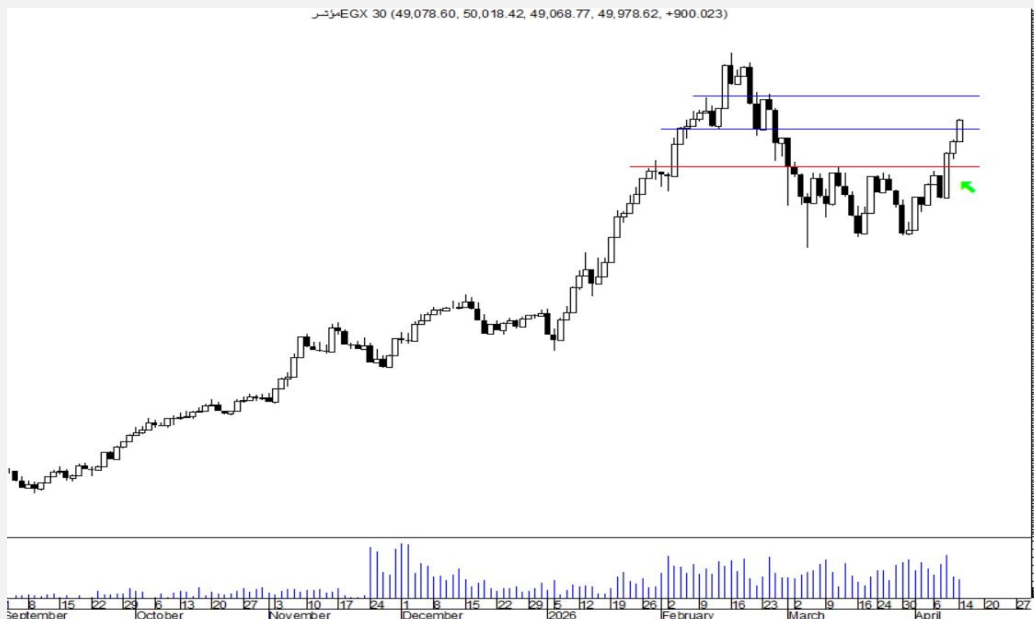
تقرير التحليل الفني

الأربعاء 15 أبريل 2026

↑ 900 : 1.83%

49,978

مؤشر EGX30



عرضي	الاتجاه
49,600	دعم 1
48,000	دعم 2
51,000	مقاومة 1
52,830	مقاومة 2
48,000	حماية الأرباح

- استمر المؤشر امس في الأداء الإيجابي ليغلق مرتفعاً حول مستوى 49,978 بعد اختراق منطقة المقاومة والمستهدف الأول المتوقع 49,600 الى اعلى.
- استقرار المؤشر اعلى مستويي 49,200 و 48,000 هام ويحافظ على إيجابية أداء المؤشر على المدى القصير، والمتوقع استمرار موجة الصعود الحالية للمؤشر ليستهدف بها مستوى 51,000 على المدى القصير مع إمكانية امتداد موجة الصعود الى القمة التاريخية للمؤشر حول 52,500 و 53,000.
- وباستقرار المؤشر اعلى مستوى 49,200 و 48,600 ينصح بالاحتفاظ واستغلال الانخفاضات المحدودة في إضافة المراكز للاستمرار في المتاجرة الى المستهدفات المتوقعة للمؤشر على المدى القصير، مع ضرورة مراقبة مستوى حماية الأرباح الحالي للمؤشر اسفل مستوى 48,000.



الجذور لتداول الأوراق المالية THE ROOTS

مدير إدارة التحليل الفني
سامح العقيلي (CETA - CFTe)



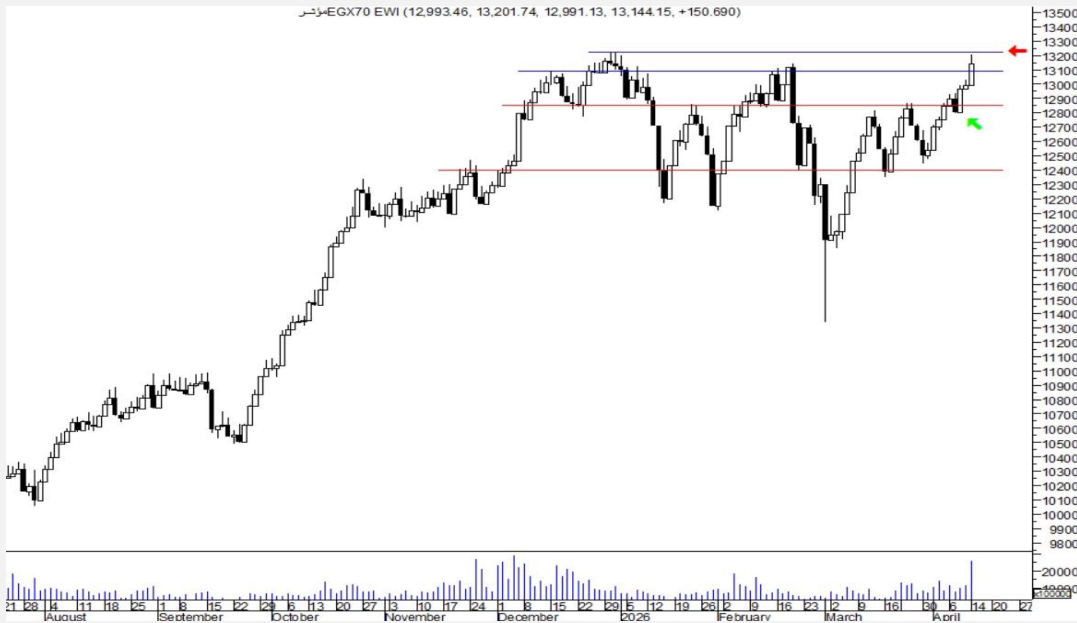
الجذور لتداول الأوراق المالية THE ROOTS

تقرير التحليل الفني

الأربعاء 15 أبريل 2026

↑ 150 : 1.16% 13,144

مؤشر EGX70



عرضي	الاتجاه
12,850	دعم 1
12,400	دعم 2
13,225	مقاومة 1
—	مقاومة 2
12,800	حماية الأرباح

- استمر المؤشر امس في الأداء الإيجابي ليغلق مرتفعاً عند مستوى 13,144.
- استقرار المؤشر اعلى مستويي 13,000 و 12,900 هام ويحافظ على إيجابية أداء المؤشر على المدى القصير جداً والمتوقع استمرار موجة الصعود الحالية للمؤشر ليستهدف بها منطقة المقاومة الهامة 13,225 على المدى القصير.
- وباستقرار المؤشر اعلى مستويي 12,900 و 12,850 ينصح بالاحتفاظ واستغلال الانخفاضات المحدودة في إضافة المراكز والاستمرار في المتاجرة مع صعود المؤشر الى المستهدف الأول المتوقع للصعود حول 13,225, مع ضرورة مراقبة مستوى حماية الأرباح الحالي اسفل مستوى 12,800.



الجذور لتداول الأوراق المالية
THE ROOTS

مدير إدارة التحليل الفني
سامح العقيلي (CETA - CFTe)



الجذور لتداول الأوراق المالية

THE ROOTS

تقرير التحليل الفني

الأربعاء 15 أبريل 2026

حماية الأرباح	مستهدف متوقع	النصيحة	المقاومة		الدعم		آخر سعر	الاتجاه	الأسهم
			الثاني	الأول	الثاني	الأول			
131	138	الاحتفاظ	138.5	134	128	131	133.9	صاعد	البنك التجاري
81	91	شراء الانخفاضات	88	85.50	79	82	85.50	صاعد	طلعت مصطفى
26	27	مراقبة	28	27	25.50	26.25	26.84	عرضي	مجموعة أي أف جي
18.10	20.75	شراء الانخفاضات	19.50	19	17.70	18.30	19.10	صاعد	فوري
20	22.30	الاحتفاظ	21.25	20.50	18.50	19.40	20.60	صاعد	اي فاينانس
80	92	شراء الانخفاضات	88	85	77	80	83.80	صاعد	أبوقير للأسمدة
535	600	الاحتفاظ	—	580	513	545	565.1	صاعد	اوراسكوم كونستراكشون
51	57	الاحتفاظ	57	55	50	53	54.90	صاعد	العربية للأسمت
180	205	الاحتفاظ	—	205	180	190	195	صاعد	مصر للأسمت - قنا
25.70	29	شراء الانخفاضات	28.20	27.30	25	26	27.14	صاعد	اوراسكوم للتنمية
295	320	متاجرة	—	320	280	295	314.9	صاعد	مصر للألومنيوم
40	46.50	شراء الانخفاضات	46.50	44.50	40	42	44.50	صاعد	مصرف أبوظبي
31.25	34.50	متاجرة	34.50	33	30.50	31.75	32.15	صاعد	فالمور القابضة ج
5.00	6.00	متاجرة	6.00	5.50	4.65	5.00	5.55	عرضي	راية القابضة
3.90	4.75	شراء الانخفاضات	4.50	4.20	3.70	3.95	4.25	صاعد	العالمية للاستثمار
7.75	8.50	مراقبة	8.50	8.10	7.55	7.90	8.18	عرضي	العربية لحليج الأقطان
7.00	8.70	شراء الانخفاضات	8.10	7.70	7.00	7.40	7.62	صاعد	العربية للمحاسب



الجذور لتداول الأوراق المالية

THE ROOTS

مدير إدارة التحليل الفني
سامح العقيلي (CETA - CFTe)



الجذور لتداول الأوراق المالية THE ROOTS

تقرير التحليل الفني

الأربعاء 15 أبريل 2026

حماية الأرباح	مستهدف متوقع	النصيحة	المقاومة		الدعم		آخر سعر	الاتجاه	الأسهم
			الثاني	الأول	الثاني	الأول			
0.187	0.207	الاحتفاظ	0.212	0.207	0.192	0.197	0.201	صاعد	المطورون العرب
6.00	6.60	الاحتفاظ	—	6.40	5.70	6.05	6.37	صاعد	الملتقى العربي
5.70	6.20	متاجرة	6.55	6.20	5.40	5.80	5.88	هابط	النصر للملابس - كابو
3.30	3.85	بيع الارتفاعات	3.85	3.65	3.30	3.50	3.56	هابط	ام بي للهندسة
19.25	22	شراء الانخفاضات	—	22	19.25	20.70	20.98	صاعد	بنك البركة مصر
30.50	36.50	الاحتفاظ	—	35	30.50	32.50	53.55	صاعد	بنك قناة السويس (بعد المجاني 53.84%)
7.30	8.95	شراء الانخفاضات	8.95	8.40	7.30	7.80	8.20	صاعد	جنوب الوادي
8.30	9.10	متاجرة	9.40	9.10	8.40	8.75	8.97	متاجرة	راية لخدمات الاتصالات
29	35	شراء الانخفاضات	33	32	29	30.50	31.08	صاعد	رواد السياحة
8.80	10	شراء الانخفاضات	10	9.70	8.85	9.20	9.40	صاعد	مصر للصلب - عتاقة
5.10	5.65	مراقبة	6.30	5.65	4.75	5.20	5.67	عرضي	ميناء للاستثمار السياحي

ملحوظة هامة:-

الأسعار المكتوبة في هذا التقرير صالحة لليوم فقط وهي من وجهة نظر شركة الجذور لتداول الأوراق المالية. شركة الجذور لتداول الأوراق المالية اوردت المعلومات بهذا التقرير بناء على معلومات تعتقد في صحتها وقد بنيت رأبها بأمانة ودقة بناء على هذه المعلومات والشركة غير مسؤولة عن أي قرارات استثمارية اتخذت بناء على ما ورد بالتقرير.

كما تحذر الشركة بأنه لا يجوز مطلقاً بإعادة نشر هذا التقرير، أو جزء منه، دون الرجوع الى الشركة والحصول على الموافقة بذلك حيث أن حقوق الطبع والنشر محفوظة لشركة الجذور لتداول الأوراق المالية.



الجذور لتداول الأوراق المالية
THE ROOTS

مدير إدارة التحليل الفني
سامح العقيلي (CETA - CFTe)



الجذور لتداول الأوراق المالية

THE ROOTS

تقرير التحليل الفني

الأربعاء 15 أبريل 2026

إرشادات لقراءة التقرير

الاتجاه	هو اتجاه حركة المؤشر او السهم خلال الفترة القصيرة الماضية والمستمرة الى الان (صاعد ↑ - عرضي ↔ - هابط ↓) الى حين تغيرها في المستقبل. الاتجاه الصاعد ↑ يعبر عن تحقيق المؤشر او الشركة لقمم اعلى في الفترة الأخيرة مع التوقع بإمكانية في تحقيق ارتفاعات و قمم اعلى في المستقبل. الاتجاه العرضي ↔ يعبر عن استقرار المؤشر الشركة في نطاق سعري ثابت خلال الفترة الماضية مع التوقع بإمكانية امتدادها خلال المستقبل القريب. الاتجاه الهابط ↓ يعبر عن تحقيق المؤشر او الشركة لقيعان اقل في الفترة الأخيرة مع التوقع بإمكانية في تحقيق انخفاضات وقيعان اقل في المستقبل.
الدعم	هو المستوى الذي يزيد حوله احتمالية بداية ظهور القوى الشرائية عند هذه المستويات حال هبوط المؤشر او السهم اليها.
المقاومة	هو المستوى الذي يزيد حوله احتمالية بداية ظهور القوة البيعية نتيجة لجنى الأرباح بعد صعود المؤشر او السهم والوصول اليه.
حماية الأرباح	هو المستوى الذي يجب على المستثمرين مراعاته بحذر شديد في حالة كسر هذا المستوى الى أسفل لتلافى مزيد من الخسائر المتوقعة في حالة هبوط المؤشر او الأسهم بشكل حاد او وجود ظروف استثنائية.
الشراء	وهو الشراء كلياً في السهم بعد التأكد من الاتجاه الإيجابي والاتجاه الصاعد ومع التوقع لاحتمال حدوث صعود قوى مع تواجد السهم في مستويات الشرائية.
الشراء الجزئي	عندما يبدأ عكس الاتجاه نبدأ بتجميع في الأسهم على أسعار منخفضة، وفي انتظار زيادة الشراء مع تأكد من إيجابية الاتجاه مع تواجد السهم في مستويات الشراء أو في حالة اختراق مستويات جديدة الى اعلى في نفس اتجاه الشراء القديم.
الشراء الانخفاضات	وهو في حالة ظهور إشارة شراء جديدة في مستويات سعرية مرتفعة للسهم عن أسعار الشراء الآمنة نسبياً وفي انتظار تصحيح بسيط لمستويات الشرائية المرجحة، وينصح باستغلال الانخفاضات لإضافة المراكز.
جنى الأرباح	عند الوصول الى أحد المستهدفات السعرية أو مستوى مقاومة قوى، يفضل البيع الجزئي و جنى جزء من الأرباح.
البيع الارتفاعات	وهو في حالة قرب السهم لمستويات جنى الأرباح وفي حالة كسر مستويات الدعم، وينصح باستغلال الارتفاع لمستويات البيع المرجحة لجنى الأرباح او تخفيف المراكز بالبيع الجزئي.
البيع	الخروج كلياً من السهم، حيث قد يكون تغير الاتجاه الى هابط او نرى احتمال حدوث انخفاض حاد نتيجة اختراق مستوى حماية الأرباح الموصي بيه.
متاجرة	عندما يتحرك المؤشر او الأسهم بشكل عرضي في نطاق سعري معروف بين مستويين الدعم والمقاومة في الفترة الزمنية السابقة والحالية، لتستغل هذه الحركة للمتاجرة بالشراء والبيع خلال هذا النطاق العرضي.
الاحتفاظ	عند الاستقرار في مناطق آمنة ومتوقع انتظام الاداء مع التوقع الاستمرار في الصعود خلال الفترات القادمة.
مراقبة	هو انتظار حدث مخالف للاتجاه الحالي ايجابي او سلبي.
مستهدف متوقع	هو المستهدف المتوقع تحقيقه والوصول إليه في على المدى القصير (صعوداً او هبوطاً) طبقاً للتوصية المقترحة عليه.
ملحوظة هامه	يجب على العملاء حفظ نقاط الدعم والمقاومة وحماية الأرباح في حالة استبعاد السهم من التقرير. هذا التقرير معد لمساعدة المستثمرين قصيرى الاجل للمتاجرة خلال حركة السوق والذبذبات التي تحدث على المدى القصير خلال أسبوع واحد كحد أقصى.



الجذور لتداول الأوراق المالية

THE ROOTS

مدير إدارة التحليل الفني
سامح العقيلي (CETA - CFTe)



الجذور لتداول الأوراق المالية THE ROOTS

تقرير التحليل الفني

الأربعاء 15 أبريل 2026

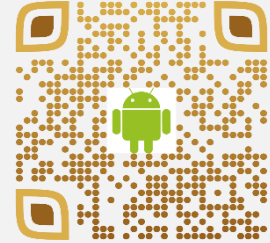
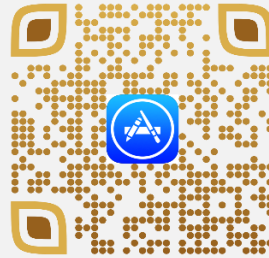
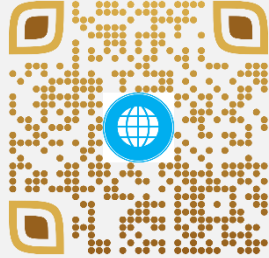
للتواصل



<https://www.facebook.com/share/1Dzyox6MYp/>

Head of Technical Analysis – email\ Roots.Technical.Analysis@Gmail.com

Website\ The Roots Stock Trading



Downtown Location



Nasr City Location



Fayoum Location



Alex Location



الجذور لتداول الأوراق المالية THE ROOTS

مدير إدارة التحليل الفني
سامح العقيلي (CETA - CFTe)