



# الجذور لتداول الأوراق المالية THE ROOTS

تقرير التحليل الفني

الإثنين 16 فبراير 2026

## نظرة عامة لأداء سوق الأسهم

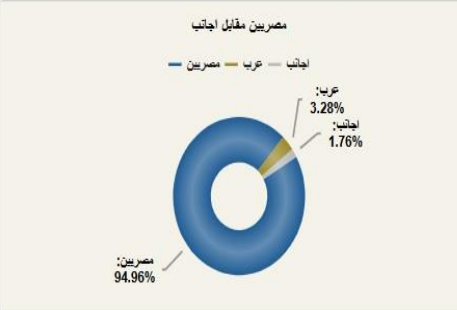
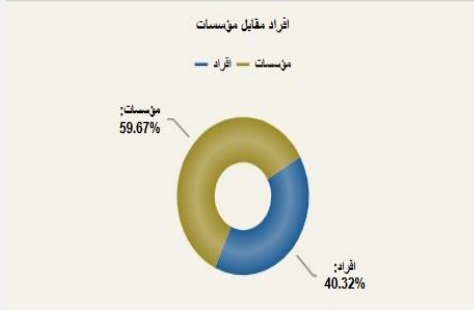
SHARIA	EGX35	EGX100	EGX70	EGX30	قيمة التداول	الخاسرون	الرابحون	عدد المتداول
5,518	5,292	18,205	13,063	52,308	8.48 مليار	111	138	234



الشركات الأكثر ارتفاعاً		
المصرية للاتصالات	1229	19%
مصرف ابوظبي	39.80	8.59%
روبكس	10.59	8.28%
تنمية	5.23	8.06%
ايكمي	12.67	8.01%



الشركات الأكثر انخفاضاً		
المصرية للدواجن	10	4.21%
القاهرة للدواجن	29.37	3.48%
جورمية	9.20	3.16%
اطلس	2.01	2.90%
كابو	6.60	2.37%



الشركات الأعلى في قيم التداول		
مصر الجديدة	4.29	6.98%
بالم هيلز	9.30	5.08%
البنك التجاري	142.9	3.71%
طلعت مصطفى	91.60	3.07%
بنك تنمية الصادرات	17.30	6.46%

صافي القيمة بالجنية	بيع	شراء	فئات المستثمرين
313,192,491	15,700,953,422	16,014,145,913	المصريين
172,904,117	634,533,704	461,629,587	العرب
140,288,373	363,216,940	222,928,566	الأجانب
صافي القيمة بالجنية	بيع	شراء	فئات المستثمرين
397,267,327	6,932,736,213	6,535,468,885	افراد
397,267,327	9,765,992,630	10,163,259,958	مؤسسات



الجذور لتداول الأوراق المالية  
THE ROOTS

مدير إدارة التحليل الفني  
سامح العقيلي (CETA - CFTe)



# الجذور لتداول الأوراق المالية THE ROOTS

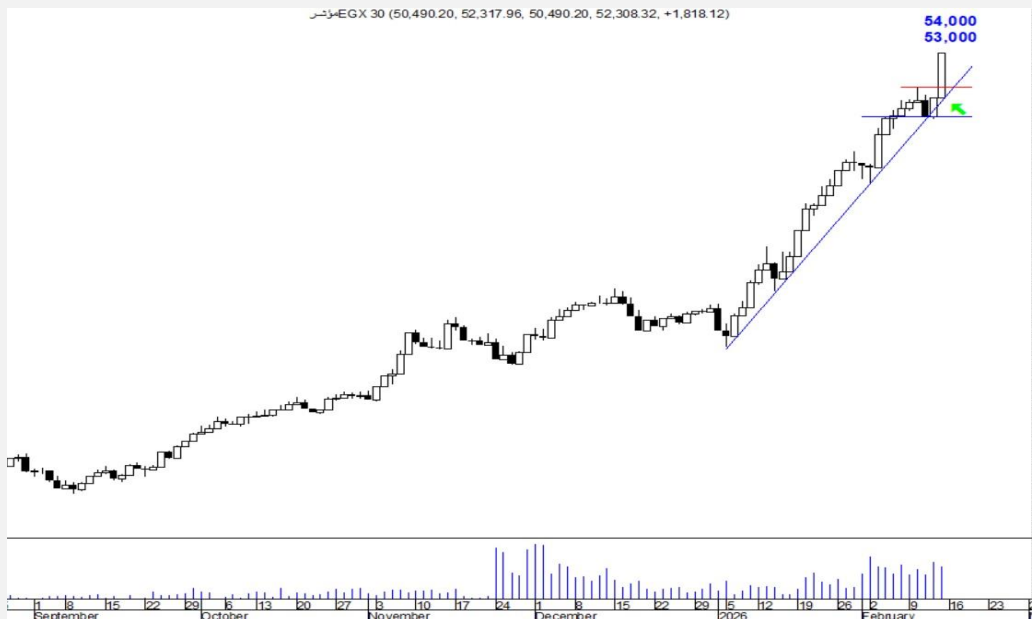
تقرير التحليل الفني

الاثنين 16 فبراير 2026

↑ 1,818 : 3.60%

52,308

مؤشر EGX30



الاتجاه	صاعد
دعم 1	50,930
دعم 2	49,700
مقاومة 1	52,300
مقاومة 2	—
حماية الأرباح	50,500

- استمر المؤشر امس في الارتداد الى اعلى من منطقة الدعم 49,700 ليتمكن من اختراق منطقة المقاومة الهامة 51,000 ليغلق في النهاية بارتفاع كبير نسبياً عند مستوى 52,308.
- باختراق المؤشر لمنطقة المقاومة 51,000 مؤشر إيجابي هام، وباستقرار المؤشر اعلى مستوي 51,000 و 50,600 متوقع استمرار المؤشر في موجة الصعود الحالية ليستهدف بها 53,000 ثم الى 54,000 و 55,500 على المدى القصير.
- وباستقرار المؤشر اعلى مستوي 51,000 و 50,600 ينصح بالاحتفاظ واستغلال الانخفاضات المحدودة في إضافة المراكز والاستمرار في المتاجرة مع صعود المؤشر الى المستهدفات المتوقعة على المدى القصير، مع ضرورة مراقبة مستوى حماية الأرباح الحالي للمستثمر المتحفظ اسفل مستوى 50,500.



الجذور لتداول الأوراق المالية  
THE ROOTS

مدير إدارة التحليل الفني  
سامح العقيلي (CETA - CFTe)



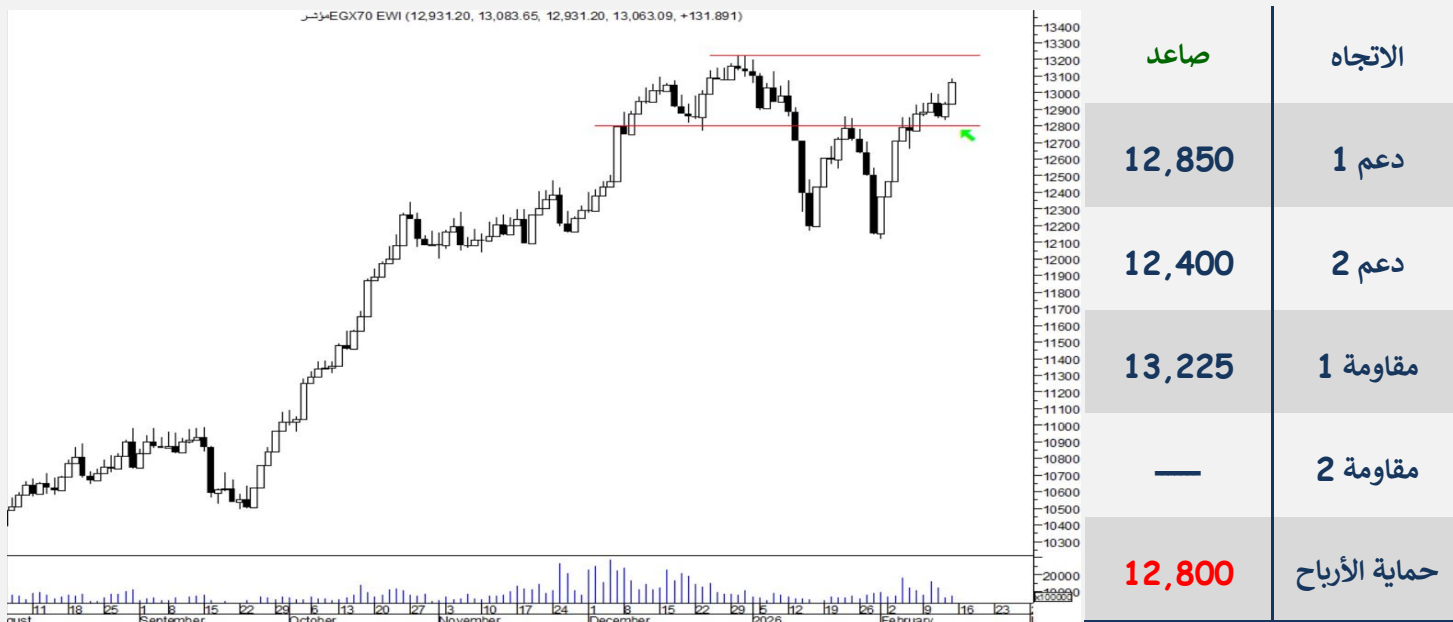
# الجذور لتداول الأوراق المالية THE ROOTS

تقرير التحليل الفني

الاثنين 16 فبراير 2026

13,063 ↑ 131 : 1.02%

مؤشر EGX70



- استمر المؤشر امس في الارتداد الى اعلى من منطقة الدعم الهامة 12,800 – 12,850 ليغلق مرتفعاً عند مستوى 13,063.
- استقرار المؤشر اعلى مستويي 13,000 و 12,850 ي هام ويحافظ على ايجابية أداء المؤشر على المدى القصير، وبلاستقرار اعلى هذه المنطقة متوقع استمرار موجة الصعود الحالية للمؤشر ليستهدف بها منطقة المقاومة الهامة والقيمة التاريخية للمؤشر حول 13,225.
- وباستقرار المؤشر اعلى مستويي 13,000 و 12,850 ينصح بالاحتفاظ واستغلال الانخفاضات في اضافة المراكز والاستمرار في المتاجرة مع صعود المؤشر الى المستهدف المتوقع حول 13,225، مع ضرورة مراقبة مستوى حماية الأرباح الحالي اسفل مستوى 12,800.



الجذور لتداول الأوراق المالية  
THE ROOTS

مدير إدارة التحليل الفني  
سامح العقيلي (CETA - CFTe)





# الجذور لتداول الأوراق المالية

## THE ROOTS

تقرير التحليل الفني

الإثنين 16 فبراير 2026

السهم	الاتجاه	آخر سعر	الدعم		المقاومة		النصيحة	مستهدف متوقع	حماية الأرباح
			الأول	الثاني	الأول	الثاني			
البنك التجاري	صاعد	142.9	140	135	144	—	الاحتفاظ	150	134
طلعت مصطفى	صاعد	91.60	88	85.50	91.50	—	مراقبة	94	85.50
مجموعة أي أف جي	صاعد	30.77	30	29.20	30.90	32	جني الأرباح	32	29.70
فوري	صاعد	20.20	20	19	20.75	—	الاحتفاظ	20.75	19.25
اي فاينانس	صاعد	23.10	22.30	21.50	23.30	24	متاجرة	23.30	21.25
المصرية للاتصالات	صاعد	112.9	105	99	113	—	مراقبة	120	99
أبوقير للأسمدة	صاعد	71.87	68	65	72	75	الاحتفاظ	75	68
الصناعات الكيماوية – كيما	صاعد	13.28	13	12.65	13.75	14.40	مراقبة	13.75	12.20
اوراسكوم كونستراكشون	صاعد	494	485	460	513	—	الاحتفاظ	513	475
بالم هيلز	صاعد	9.30	9.15	8.75	9.50	10.20	الاحتفاظ	9.50	8.75
إعمار مصر	صاعد	9.68	9.40	8.90	9.70	10.10	شراء الانخفاضات	10.10	9.30
مصر الجديدة	صاعد	4.29	4.05	3.85	4.25	4.50	الاحتفاظ	4.50	4.00
مصرف أبوظبي	صاعد	39.80	37.50	34.50	40	41.50	متاجرة	41.50	37.50
العاشر من رمضان – راميدا	صاعد	3.85	3.65	3.45	3.90	4.10	شراء الانخفاضات	4.30	3.60
ابن سينا فارما	صاعد	12.47	12.10	11.75	12.95	13.50	شراء الانخفاضات	14.60	11.75
البنك المصري تنمية الصادرات	صاعد	17.30	17	16.50	17.70	18.20	الاحتفاظ	17.70	16
الحديد والصلب للمناجم	صاعد	7.78	7.60	7.25	8.10	—	شراء جزئي	8.40	7.45



الجذور لتداول الأوراق المالية

THE ROOTS

مدير إدارة التحليل الفني  
سامح العقيلي (CETA - CFTe)



# الجذور لتداول الأوراق المالية

## THE ROOTS

تقرير التحليل الفني

الإثنين 16 فبراير 2026

السهم	الاتجاه	آخر سعر	الدعم		المقاومة		النصيحة	مستهدف متوقع	حماية الأرباح
			الأول	الثاني	الأول	الثاني			
الدولية للصناعات الطبية ايكمي	صاعد	12.67	12	10.90	12.90	—	الاحتفاظ	13.50	11.50
الدولية للمحاصيل	صاعد	19.70	19.40	18.80	20	21	شراء جزئي	22	18.80
القاهرة للإسكان	عرضي	1.22	1.21	1.17	1.28	1.34	شراء جزئي	1.40	1.20
ام ام جروب	صاعد	8.57	8.20	7.90	8.65	9.00	الاحتفاظ	9.00	8.10
بنك البركة مصر	صاعد	18.22	17.30	16.75	18.30	—	الاحتفاظ	19	17.20
بنك فيصل الإسلامي - ج	صاعد	34.40	33.75	32.50	35	36	مراقبة	36	31
بنك فيصل الإسلامي - \$	صاعد	1.03	1.00	0.98	1.03	1.06	شراء الانخفاضات	1.06	0.98
بنك قطر الوطني	عرضي	42.37	41.50	39	44	45.75	شراء جزئي	45.75	41
تنمية للاستثمار العقاري	صاعد	5.23	4.85	4.60	5.25	5.55	مناجزة	5.25	4.70
جي بي آي للنمو العمراني (المصريين للاستثمار سابقاً)	صاعد	0.786	0.72	0.68	0.78	—	شراء الانخفاضات	0.86	0.72
راية لخدمات الاتصالات	صاعد	8.58	8.45	8.15	8.80	9.30	شراء جزئي	9.30	8.10
روبكس	صاعد	10.59	9.80	9.00	10.40	10.85	شراء الانخفاضات	11.90	9.60
مجموعة عامر	عرضي	2.08	2.00	1.90	2.25	2.40	مناجزة	2.40	2.00
يو للتمويل الاستهلاكي VALU	صاعد	11.91	11.50	11	12.15	—	الاحتفاظ	12.60	11



الجذور لتداول الأوراق المالية

## THE ROOTS

مدير إدارة التحليل الفني  
سامح العقيلي (CETA - CFTE)



# الجدور لتداول الأوراق المالية

## THE ROOTS

تقرير التحليل الفني

الاثنين 16 فبراير 2026

### ملحوظة هامة:-

الأسعار المكتوبة في هذا التقرير صالحة لليوم فقط وهي من وجهة نظر شركة الجذور لتداول الأوراق المالية. شركة الجذور لتداول الأوراق المالية اوردت المعلومات بهذا التقرير بناء على معلومات تعتقد في صحتها وقد بنيت رأيها بأمانة ودقة بناء على هذه المعلومات والشركة غير مسؤولة عن أي قرارات استثمارية اتخذت بناء على ما ورد بالتقرير.

كما تحذر الشركة بأنه لا يجوز مطلقاً بإعادة نشر هذا التقرير، أو جزء منه، دون الرجوع الى الشركة والحصول على الموافقة بذلك حيث أن حقوق الطبع والنشر محفوظة لشركة الجذور لتداول الأوراق المالية.

### إرشادات لقراءة التقرير

الاتجاه	هو اتجاه حركة المؤشر أو السهم خلال الفترة القصيرة الماضية والمستمرة الى الان (صاعد ↑ - عرضي ↔ - هابط ↓) الى حين تغيرها في المستقبل. الاتجاه الصاعد ↑ يعبر عن تحقيق المؤشر أو الشركة لقمم أعلى في الفترة الأخيرة مع التوقع بإمكانية في تحقيق ارتفاعات وقيم أعلى في المستقبل. الاتجاه العرضي ↔ يعبر عن استقرار المؤشر الشركة في نطاق سعري ثابت خلال الفترة الماضية مع التوقع بإمكانية امتدادها خلال المستقبل القريب. الاتجاه الهابط ↓ يعبر عن تحقيق المؤشر أو الشركة لقيعان أقل في الفترة الأخيرة مع التوقع بإمكانية في تحقيق انخفاضات وقيعان أقل في المستقبل.
الدعم	هو المستوى الذي يزيد حوله احتمالية بداية ظهور القوى الشرائية عند هذه المستويات حال هبوط المؤشر أو السهم اليها.
المقاومة	هو المستوى الذي يزيد حوله احتمالية بداية ظهور القوة البيعية نتيجة لجنى الأرباح بعد صعود المؤشر أو السهم والوصول اليه.
حماية الأرباح	هو المستوى الذي يجب على المستثمرين مراعاته بحذر شديد في حالة كسر هذا المستوى الى أسفل لتلافى مزيد من الخسائر المتوقعة في حالة هبوط المؤشر أو الأسهم بشكل حاد أو وجود ظروف استثنائية.
الشراء	وهو الشراء كلياً في السهم بعد التأكد من الاتجاه الإيجابي والاتجاه الصاعد ومع التوقع لاحتمال حدوث صعود قوى مع تواجد السهم في مستويات الشرائية.
الشراء الجزئي	عندما يبدأ عكس الاتجاه نبدأ بتجميع في الأسهم على أسعار منخفضة، وفي انتظار زيادة الشراء مع تأكيد من إيجابية الاتجاه مع تواجد السهم في مستويات الشراء أو في حالة اختراق مستويات جديدة الى أعلى في نفس اتجاه الشراء القديم.
الشراء الانتفاضات	وهو في حالة ظهور إشارة شراء جديدة في مستويات سعرية مرتفعة للسهم عن أسعار الشراء الآمنة نسبياً وفي انتظار تصحيح بسيط لمستويات الشرائية المرجحة، وينصح باستغلال الانخفاضات لإضافة المراكز.
جني الأرباح	عند الوصول الى أحد المستهدفات السعرية أو مستوى مقاومة قوى، يفضل البيع الجزئي وجنى جزء من الأرباح.
البيع	وهو في حالة قرب السهم لمستويات جنى الأرباح وفي حالة كسر مستويات الدعم، وينصح باستغلال الارتفاع لمستويات البيع المرجحة لجنى الأرباح أو تخفيف المراكز بالبيع الجزئي.
البيع	الخروج كلياً من السهم، حيث قد يكون تغير الاتجاه الى هابط أو نرى احتمال حدوث انخفاض حاد نتيجة اختراق مستوى حماية الأرباح الموصي بيه.
متاجرة	عندما يتحرك المؤشر أو الأسهم بشكل عرضي في نطاق سعري معروف بين مستويين الدعم والمقاومة في الفترة الزمنية السابقة والحالية، لتستغل هذه الحركة للمتاجرة بالشراء والبيع خلال هذا النطاق العرضي.
الاحتفاظ	عند الاستقرار في مناطق آمنة ومتوقع انتظام الاداء مع التوقع الاستمرار في الصعود خلال الفترات القادمة.
مراقبة	هو انتظار حدث مخالف للاتجاه الحالي ايجابي أو سلبي.
مستهدف متوقع	هو المستهدف المتوقع تحقيقه والوصول إليه في على المدى القصير (صعوداً أو هبوطاً) طبقاً للتوصية المقترحة عليه.
ملحوظة هامة	يجب على العملاء حفظ نقاط الدعم والمقاومة وحماية الأرباح في حالة استبعاد السهم من التقرير.
	هذا التقرير معد لمساعدة المستثمرين قصيرى الاجل للمتاجرة خلال حركة السوق والذبذبات التي تحدث على المدى القصير خلال أسبوع واحد كحد أقصى.



الجدور لتداول الأوراق المالية

THE ROOTS

مدير إدارة التحليل الفني  
سامح العقيلي (CETA - CFTE)





# المجذور لتداول الأوراق المالية THE ROOTS

تقرير التحليل الفني

الإثنين 16 فبراير 2026

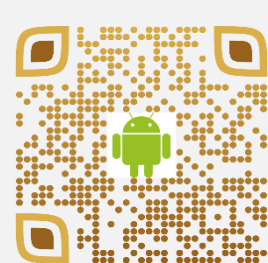
للتواصل



<https://www.facebook.com/share/1Dzyox6MYp/>

Head of Technical Analysis – email\ [Roots.Technical.Analysis@Gmail.com](mailto:Roots.Technical.Analysis@Gmail.com)

Website\ [The Roots Stock Trading](http://TheRootsStockTrading.com)



Downtown Location



Nasr City Location



Fayoum Location



Alex Location



# المجذور لتداول الأوراق المالية THE ROOTS

مدير إدارة التحليل الفني  
سامح العقيلي (CETA - CFTe)