



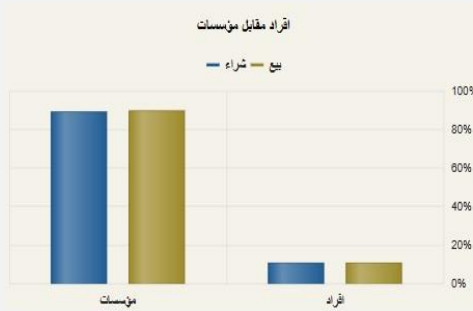
الجذور لتداول الأوراق المالية THE ROOTS

تقرير التحليل الفني

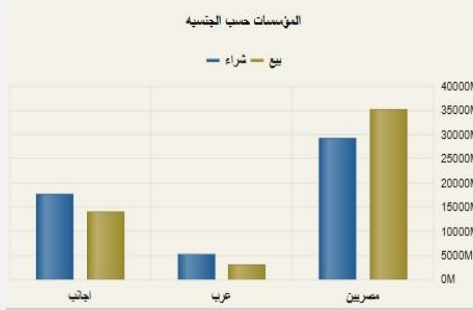
الخميس 19 فبراير 2026

نظرة عامة لأداء سوق الأسهم

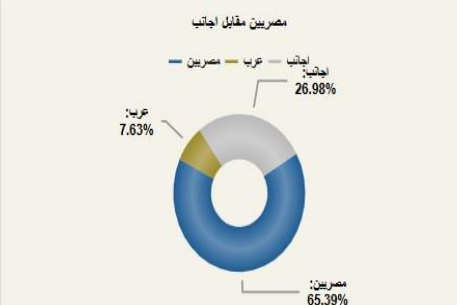
SHARIA	EGX35	EGX100	EGX70	EGX30	قيمة التداول	الخاسرون	الرابحون	عدد المتداول
5,494	5,354	18,339	13,114	52,222	8.90 مليار	46	205	256



الشركات الأكثر ارتفاعاً		
مستشفى النزهه	14.62	%13.33
راية القابضة	5.48	%12.53
انترناشيونال بزنيس	12.10	%10
هيبكو	6.17	%9.98
الإسماعيلية للدواجن	15.50	%7.64



الشركات الأكثر انخفاضاً		
مطاحن غرب الدلتا	517	%3.66
القاهرة الوطنية	63.61	%3.61
بنك كريدي	23.05	%2.95
العربية لإدارة الأصول	2.18	%2.68
العبور للاستثمار	34.74	%2.14



الشركات الأعلى في قيم التداول		
اوراسكوم للتنمية	27.97	%2.38
البنك التجاري	140.7	%0.67
هيرمس	30.86	%2.83
مصر الجديدة	4.33	%0.69
بلتون	3.31	%6.43

فئات المستثمرين	شراء	بيع	صافي القيمة بالجنية
المصريين	35,757,949,949	41,457,908,398	5,699,958,448
العرب	5,638,582,394	3,615,735,692	2,022,846,702
الأجانب	17,606,460,027	13,929,348,281	3,677,111,746
فئات المستثمرين	شراء	بيع	صافي القيمة بالجنية
أفراد	6,534,311,539	6,476,905,207	57,406,331
مؤسسات	52,468,680,833	52,526,087,164	57,406,331



الجذور لتداول الأوراق المالية
THE ROOTS

مدير إدارة التحليل الفني
سامح العقيلي (CETA - CFTe)



الجذور لتداول الأوراق المالية THE ROOTS

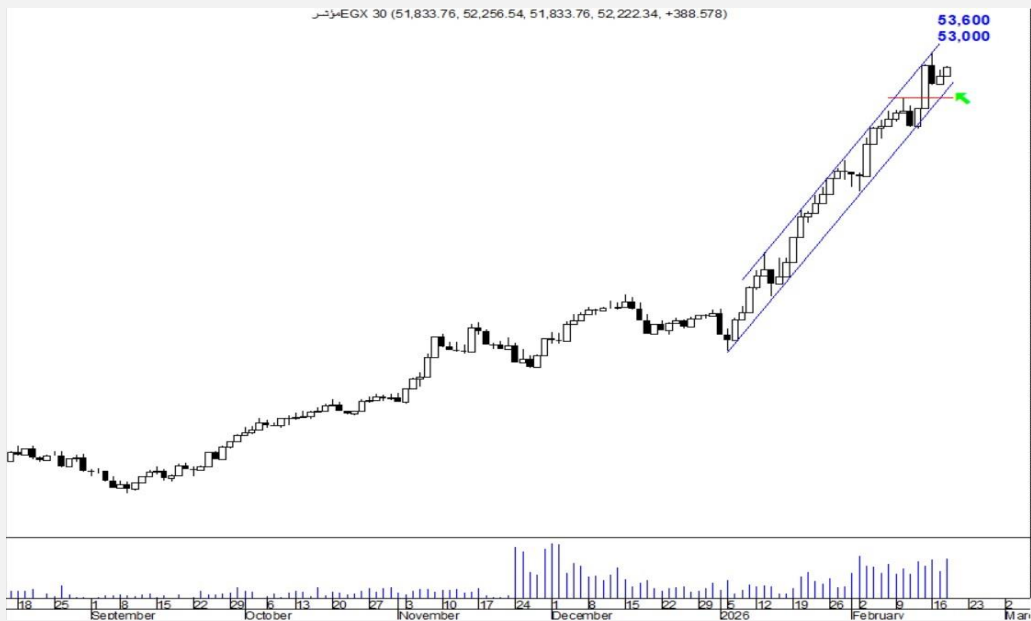
تقرير التحليل الفني

الخميس 19 فبراير 2026

↑ 388 : 0.75%

52,222

مؤشر EGX30



الاتجاه	صاعد
دعم 1	51,500
دعم 2	50,930
مقاومة 1	52,820
مقاومة 2	—
حماية الأرباح	50,900

- استمر المؤشر امس في الأداء الإيجابي ليغلق مرتفعاً لليوم الثاني على التوالي عند مستوى 51,833.
- استقرار المؤشر اعلى مستوى 51,500 و 51,200 هام ويحافظ على إيجابية أداء المؤشر على المدى القصير وعلى استقرار اعلى خط الاتجاه الصاعد, وبلاستقرار اعلى منطقة 51,200 و 51,500 ينصح بالاحتفاظ واستغلال الانخفاضات في إضافة المراكز للاستمرار في المتاجرة خلال القناة الصاعد الى المستهدف الاول المتوقع حول بين مستويي 53,200 و 53,500.
- وينصح بضرورة مراقبة مع ضرورة مراقبة مستوى حماية الأرباح الحالي اسفل مستوى 50,900 بعناية.



الجذور لتداول الأوراق المالية
THE ROOTS

مدير إدارة التحليل الفني
سامح العقيلي (CETA - CFTe)



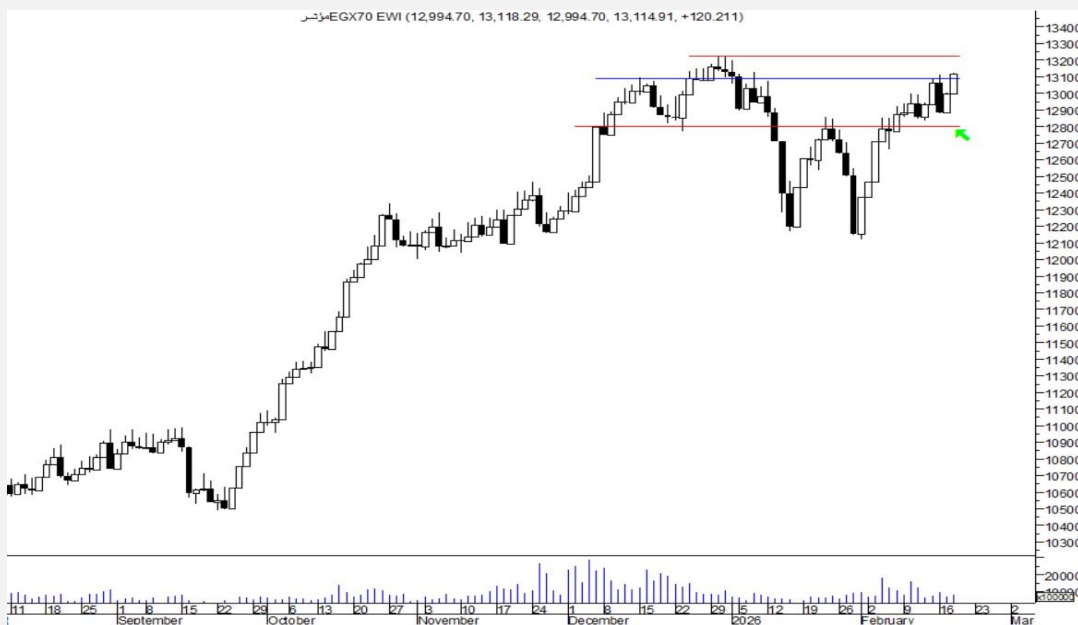
الجذور لتداول الأوراق المالية THE ROOTS

تقرير التحليل الفني

الخميس 19 فبراير 2026

13,114 ↑ 120 : 0.93%

مؤشر EGX70



الاتجاه	صاعد
دعم 1	12,850
دعم 2	12,400
مقاومة 1	13,225
مقاومة 2	—
حماية الأرباح	12,800

- استمر المؤشر امس في الأداء الإيجابي ليغلق مرتفعاً لليوم الثاني على التوالي عند مستوى 13,114.
- استقرار المؤشر اعلى مستوى 12,850 هام ويحافظ على إيجابية أداء المؤشر على المدى القصير، وبالأستقرار اعلى هذه المنطقة متوقع استمرار موجة الصعود الحالية للمؤشر ليستهدف بها منطقة المقاومة الهامة والقمة التاريخية للمؤشر حول 13,225.
- وباستقرار المؤشر اعلى مستوى 12,850 ينصح بالاحتفاظ واستغلال الانخفاضات في إضافة المراكز والاستمرار في المتاجرة مع صعود المؤشر الى المستهدف المتوقع حول 13,225, مع ضرورة مراقبة مستوى حماية الأرباح الحالي اسفل مستوى 12,800.



الجذور لتداول الأوراق المالية
THE ROOTS

مدير إدارة التحليل الفني
سامح العقيلي (CETA - CFTe)



الجدور لتداول الأوراق المالية

THE ROOTS

تقرير التحليل الفني

الخميس 19 فبراير 2026

السهم	الاتجاه	آخر سعر	الدعم		المقاومة		النصيحة	مستهدف متوقع	حماية الأرباح
			الأول	الثاني	الأول	الثاني			
البنك التجاري	صاعد	140.7	140	135	145	—	الاحتفاظ	147	135
طلعت مصطفى	صاعد	96.37	91	88	95	97	مراقبة	97	94
مجموعة أي أف جي	صاعد	30.86	30	29.20	31	32	مراقبة	32	29.70
فوري	صاعد	20.59	20.10	19.50	20.75	21.50	الاحتفاظ	21.50	19.50
اي فاينانس	صاعد	23.28	22.30	21.50	23.40	24	متاجرة	21.50	21.25
أبوقير للأسمدة	صاعد	68.70	68.70	65	72	75	جني الأرباح	65	68
بالم هيلز	صاعد	9.74	9.50	9.10	9.80	10.20	الاحتفاظ	10.20	9.40
مصر للأسمنت - قنا	عرضي	192.5	186	177	198	—	مراقبة	212	175
اوراسكوم للتنمية	صاعد	27.97	27.50	26.80	27.50	29	الاحتفاظ	29	27.25
مصرف أبوظبي	صاعد	44	41.50	40	44.20	46.50	الاحتفاظ	46.50	39.50
بلتون القابضة	صاعد	3.31	3.20	3.00	3.35	3.45	نشاء الانخفاضات	3.65	3.00
القلعة للاستشارات	صاعد	3.50	3.45	3.30	3.60	3.80	نشاء جزئي	3.80	3.25
فالمر (القابضة الكويتية - ج)	صاعد	28.93	28.80	28	29.90	31.50	الاحتفاظ	29.90	27.75
راية القابضة	صاعد	5.48	5.00	4.55	5.40	5.90	الاحتفاظ	5.90	4.85
الاسماعيلية للدواجن	صاعد	15.50	14.80	14.30	15.85	16.45	نشاء الانخفاضات	16.60	13.60
الأهلي للتنمية	صاعد	34.84	33.50	31.75	35	37.25	نشاء الانخفاضات	37.25	31.75
الصناعات الهندسية - ايكون	عرضي	35.30	33	31.50	35	36.50	متاجرة	36.50	32.80



الجدور لتداول الأوراق المالية

THE ROOTS

مدير إدارة التحليل الفني
سامح العقيلي (CETA - CFTE)



الجذور لتداول الأوراق المالية

THE ROOTS

تقرير التحليل الفني

الخميس 19 فبراير 2026

السهم	الاتجاه	آخر سعر	الدعم		المقاومة		النصيحة	مستهدف متوقع	حماية الأرباح
			الأول	الثاني	الأول	الثاني			
العامة لاستصلاح الأراضي	عرضي	170	155	135	175	195	مناجزة	195	155
العربية لاستصلاح الأراضي	عرضي	335	330	290	355	390	مناجزة	390	325
المصرية للدواجن	صاعد	9.85	9.50	9.00	10.60	12	الاحتفاظ	12	9.40
ام ام جروب	صاعد	8.93	8.65	8.20	9.00	—	الاحتفاظ	10.20	8.60
إنترناشيونال بزنس	عرضي	12.10	11.70	10.80	12.50	13.30	مناجزة	13.30	10.70
ام بي للهندسة	صاعد	4.14	4.10	3.85	4.40	4.80	شراء الانخفاضات	4.70	3.85
أودن للاستثمارات	هابط	1.94	1.90	1.80	2.05	2.20	شراء جزئي	2.20	1.80
راية لخدمات الاتصالات	صاعد	9.08	8.80	8.45	9.40	9.80	شراء الانخفاضات	9.40	8.45
مستشفى الزهه	صاعد	14.62	14	12.70	15	—	شراء الانخفاضات	16.10	13.55
هبيكو للاستثمار	عرضي	6.17	5.70	5.50	6.17	—	شراء الانخفاضات	6.50	5.50



الجذور لتداول الأوراق المالية

THE ROOTS

مدير إدارة التحليل الفني
سامح العقيلي (CETA - CFTe)



الجدور لتداول الأوراق المالية

THE ROOTS

تقرير التحليل الفني

الخميس 19 فبراير 2026

ملحوظة هامة:-

الأسعار المكتوبة في هذا التقرير صالحة لليوم فقط وهي من وجهة نظر شركة الجذور لتداول الأوراق المالية. شركة الجذور لتداول الأوراق المالية أوردت المعلومات بهذا التقرير بناء على معلومات تعتقد في صحتها وقد بنيت رأيها بأمانة ودقة بناء على هذه المعلومات والشركة غير مسؤولة عن أي قرارات استثمارية اتخذت بناء على ما ورد بالتقرير.

كما تحذر الشركة بأنه لا يجوز مطلقاً بإعادة نشر هذا التقرير، أو جزء منه، دون الرجوع إلى الشركة والحصول على الموافقة بذلك حيث أن حقوق الطبع والنشر محفوظة لشركة الجذور لتداول الأوراق المالية.

إرشادات لقراءة التقرير

الاتجاه	هو اتجاه حركة المؤشر أو السهم خلال الفترة القصيرة الماضية والمستمرة إلى الآن (صاعد ↑ - عرضي ↔ - هابط ↓) إلى حين تغيرها في المستقبل. الاتجاه الصاعد ↑ يعبر عن تحقيق المؤشر أو الشركة لقمم أعلى في الفترة الأخيرة مع التوقع بإمكانية في تحقيق ارتفاعات وقيم أعلى في المستقبل. الاتجاه العرضي ↔ يعبر عن استقرار المؤشر الشركة في نطاق سعري ثابت خلال الفترة الماضية مع التوقع بإمكانية امتدادها خلال المستقبل القريب. الاتجاه الهابط ↓ يعبر عن تحقيق المؤشر أو الشركة لقيعان أقل في الفترة الأخيرة مع التوقع بإمكانية في تحقيق انخفاضات وقيعان أقل في المستقبل.
الدعم	هو المستوى الذي يزيد حوله احتمالية بداية ظهور القوى الشرائية عند هذه المستويات حال هبوط المؤشر أو السهم إليها.
المقاومة	هو المستوى الذي يزيد حوله احتمالية بداية ظهور القوة البيعية نتيجة لجنى الأرباح بعد صعود المؤشر أو السهم والوصول إليه.
حماية الأرباح	هو المستوى الذي يجب على المستثمرين مراعاته بحذر شديد في حالة كسر هذا المستوى إلى أسفل لتلافى مزيد من الخسائر المتوقعة في حالة هبوط المؤشر أو الأسهم بشكل حاد أو وجود ظروف استثنائية.
الشراء	وهو الشراء كلياً في السهم بعد التأكد من الاتجاه الإيجابي والاتجاه الصاعد ومع التوقع لاحتمال حدوث صعود قوى مع تواجد السهم في مستويات الشرائية.
الشراء الجزئي	عندما يبدأ عكس الاتجاه نبدأ بتجميع في الأسهم على أسعار منخفضة، وفي انتظار زيادة الشراء مع تأكيد من إيجابية الاتجاه مع تواجد السهم في مستويات الشراء أو في حالة اختراق مستويات جديدة إلى أعلى في نفس اتجاه الشراء القديم.
الشراء الانتفاضات	وهو في حالة ظهور إشارة شراء جديدة في مستويات سعرية مرتفعة للسهم عن أسعار الشراء الآمنة نسبياً وفي انتظار تصحيح بسيط لمستويات الشرائية المرجحة، وينصح باستغلال الانخفاضات لإضافة المراكز.
جني الأرباح	عند الوصول إلى أحد المستهدفات السعرية أو مستوى مقاومة قوى، يفضل البيع الجزئي وجنى جزء من الأرباح.
البيع	وهو في حالة قرب السهم لمستويات جنى الأرباح وفي حالة كسر مستويات الدعم، وينصح باستغلال الارتفاع لمستويات البيع المرجحة لجنى الأرباح أو تخفيف المراكز بالبيع الجزئي.
البيع	الخروج كلياً من السهم، حيث قد يكون تغير الاتجاه إلى هابط أو نرى احتمال حدوث انخفاض حاد نتيجة اختراق مستوى حماية الأرباح الموصى به.
متاجرة	عندما يتحرك المؤشر أو الأسهم بشكل عرضي في نطاق سعري معروف بين مستويين الدعم والمقاومة في الفترة الزمنية السابقة والحالية، لتستغل هذه الحركة للمتاجرة بالشراء والبيع خلال هذا النطاق العرضي.
الاحتفاظ	عند الاستقرار في مناطق آمنة ومتوقع انتظام الاداء مع التوقع الاستمرار في الصعود خلال الفترات القادمة.
مراقبة	هو انتظار حدث مخالف للاتجاه الحالي ايجابي أو سلبي.
مستهدف متوقع	هو المستهدف المتوقع تحقيقه والوصول إليه في على المدى القصير (صعوداً أو هبوطاً) طبقاً للتوصية المقترحة عليه.
ملحوظة هامة	يجب على العملاء حفظ نقاط الدعم والمقاومة وحماية الأرباح في حالة استبعاد السهم من التقرير.
	هذا التقرير معد لمساعدة المستثمرين قصيرى الاجل للمتاجرة خلال حركة السوق والذبذبات التي تحدث على المدى القصير خلال أسبوع واحد كحد أقصى.



الجدور لتداول الأوراق المالية

THE ROOTS

مدير إدارة التحليل الفني
سامح العقيلي (CETA - CFTE)



الجذور لتداول الأوراق المالية THE ROOTS

تقرير التحليل الفني

الخميس 19 فبراير 2026

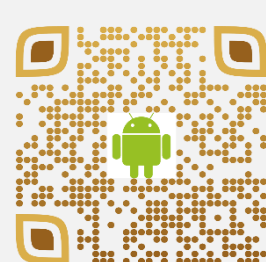
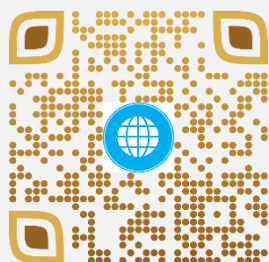
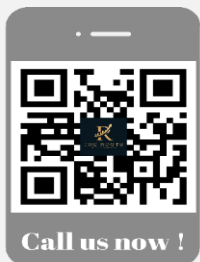
للتواصل



<https://www.facebook.com/share/1Dzyox6MYp/>

Head of Technical Analysis – email\ Roots.Technical.Analysis@Gmail.com

Website\ [The Roots Stock Trading](http://TheRootsStockTrading.com)



Downtown Location



Nasr City Location



Fayoum Location



Alex Location



الجذور لتداول الأوراق المالية THE ROOTS

مدير إدارة التحليل الفني
سامح العقيلي (CETA - CFTe)