



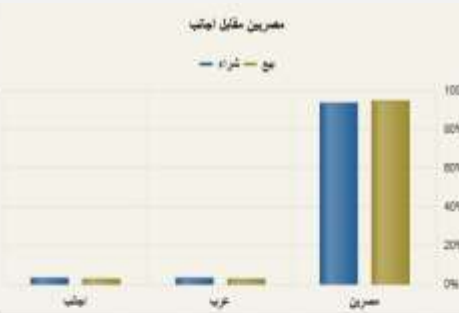
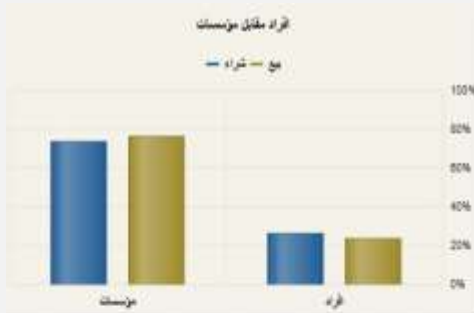
# الجذور لتداول الأوراق المالية THE ROOTS

تقرير التحليل الفني

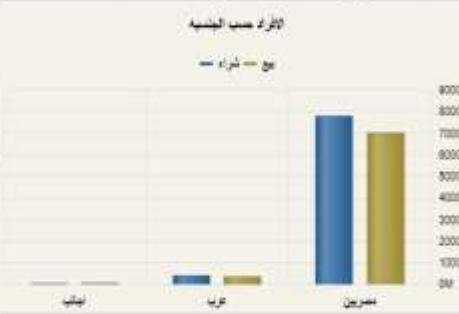
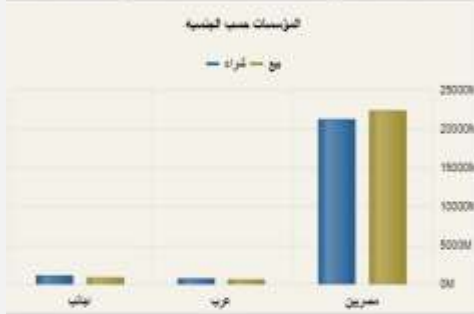
الإثنين 20 أبريل 2026

## نظرة عامة لأداء سوق الأسهم

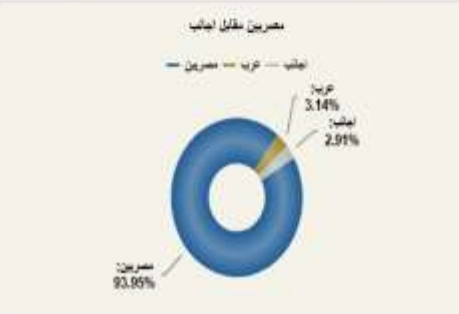
SHARIA	EGX35	EGX100	EGX70	EGX30	قيمة التداول	الخاسرون	الرابحون	عدد المتداول
5,472	5,624	18,827	13,426	52,372	10.12 مليار	125	117	239



الشركات الأكثر ارتفاعاً		
%11.88	425.1	قناة السويس لتوطين
%9.95	7.29	اراب للتنمية
%8.77	5.58	توسع للتخصيم
%8.18	0.635	او بي المالية
%7.92	93.35	طلعت مصطفى



الشركات الأكثر انخفاضاً		
%3.62	13.30	جورميه
%3.52	35.60	بنك قناة السويس
%3.48	1.94	دايس
%3.45	37.80	العبور للاستثمار
%3.16	30.30	الإسكندرية للحاويات



الشركات الأعلى في قيم التداول		
%7.92	93.35	طلعت مصطفى
%3.87	9.66	بالم هيلز
%2.53	1.54	اوراسكوم للاستثمار
%1.43	142	البنك التجاري
%2.11	20.30	فوري

صافي القيمة بالجنية	بيع	شراء	فئات المستثمرين
399,429,672	29,290,747,531	28,891,317,859	المصريين
166,953,456	889,436,069	1,056,389,526	العرب
232,476,215	785,189,925	1,017,666,140	الأجانب
صافي القيمة بالجنية	بيع	شراء	فئات المستثمرين
827,853,107	7,326,929,509	8,154,782,617	أفراد
827,853,107	23,638,444,016	22,810,590,908	مؤسسات



# الجذور لتداول الأوراق المالية THE ROOTS

مدير إدارة التحليل الفني  
سامح العقيلي (CETA - CFTe)



# الجذور لتداول الأوراق المالية THE ROOTS

تقرير التحليل الفني

الإثنين 20 أبريل 2026

↑ 934 : 1.82%

مؤشر EGX30 52,372



عرضي

الاتجاه

51,000

دعم 1

49,600

دعم 2

52,830

مقاومة 1

—

مقاومة 2

51,000

حماية الأرباح

- استطاع المؤشر امس من الاستمرار في الأداء الإيجابية ليصل الى المستهدف الثاني المتوقع لموجة الصعود الحالية بوصوله الى مستوى 52,700, ليغلق في النهاية عند مستوى 52,372.
- استقرار المؤشر اعلى مستويي 52,000 و 51,500 هام ويحافظ على إيجابية أداء المؤشر على المدى القصير جداً، وباستقرار المؤشر اعلى هذه المستويات متوقع استمرار موجة الصعود الحالية مستهدفاً منطقة المقاومة الهامة والقيمة التاريخية للمؤشر حول 52,800 و 53,000 كمستهدف ثاني متوقع على المدى القصير.
- وباقتراب المؤشر للمستهدف المتوقع والمقاومة الهامة 52,800 – 53,000 والاستقرار اسفله ينصح بالتزام الحذر، مع ضرورة مراقبة مستوى حماية الأرباح الحالي للمؤشر اسفل مستوى 51,000 للمستثمر المتحفظ.
- اما في حالة تمكن المؤشر من الاستمرار في الأداء الإيجابي واختراقه للمقاومة الهامة 53,000 والاستقرار أعلاه، ستكون إشارة إيجابية هامة ليستهدف المؤشر بعد ذلك مستوى 53,500 و 54,800 على المدى القصير.



الجذور لتداول الأوراق المالية  
THE ROOTS

مدير إدارة التحليل الفني

سامح العقيلي (CETA - CFTe)



# الجذور لتداول الأوراق المالية THE ROOTS

تقرير التحليل الفني

الإثنين 20 أبريل 2026

مؤشر EGX70 13,426 ↑ 41.38 : 0.31%



صاعد	الاتجاه
13,225	دعم 1
12,850	دعم 2
13,475	مقاومة 1
—	مقاومة 2
13,100	حماية الأرباح

- استمر المؤشر امس في الأداء الإيجابي محققاً مستويات تاريخية جديدة بوصوله لمستوى 13,475 ليغلق في النهاية مرتفعاً عند مستوى 13,426.
- استقرار المؤشر اعلى مستويي 13,200 و 13,250 هام ويحافظ على الأداء الإيجابي للمؤشر، والمتوقع استمرار موجة الصعود الحالية للمؤشر ليستهدف بها مستوى 13,650 كما مستهدف اول متوقع مع إمكانية امتدادها الى مستوى 14,650 على المدى القصير.
- بالاستقرار اعلى منطقة الدعم الحالية 13,200 – 13,250 ينصح بالاحتفاظ ويظل الاعتماد على استغلال الانخفاضات المحدودة في إضافة المراكز للاستمرار في المتاجرة الى المستهدفات المتوقعة، مع ضرورة مراقبة مستوى حماية الأرباح الحالي اسفل مستوى 13,100.



الجذور لتداول الأوراق المالية  
THE ROOTS

مدير إدارة التحليل الفني  
سامح العقيلي (CETA - CFTe)



# الجذور لتداول الأوراق المالية THE ROOTS

تقرير التحليل الفني

الإثنين 20 أبريل 2026

حماية الأرباح	مستهدف متوقع	النصيحة	المقاومة		الدعم		آخر سعر	الاتجاه	الأسهم
			الثاني	الأول	الثاني	الأول			
138	145	مراقبة	—	145	138	142	142	صاعد	البنك التجاري
91	97	مراقبة	97	94	88	91	93.35	صاعد	طلعت مصطفى
26.25	29.20	شراء جزئي	29.20	28	26.25	27	27.50	صاعد	مجموعة أي أف جي
19.80	20.75	الاحتفاظ	21.50	20.75	19.50	20.10	20.30	صاعد	فوري
20	21.50	الاحتفاظ	22.30	21.50	19.40	20.50	20.73	صاعد	اي فاينانس
37.50	42	شراء الانخفاضات	43.50	42	38	39.50	40.29	صاعد	الشرقية - ايسترن كومباني
77	92	شراء الانخفاضات	89	84	75.50	78	85.56	صاعد	أبوقير للأسمدة (بعد استحقاق الكوبون 2.30)
11	12.20	مراقبة	11.80	11.50	10.60	11	11.34	هابط	الصناعات الكيماوية - كيما
9.40	10	الاحتفاظ	10	9.80	9.20	9.50	9.66	صاعد	بالم هيلز
9.30	10.10	شراء الانخفاضات	10.10	9.80	8.90	9.40	9.59	صاعد	إعمار مصر
52	50	جني الأرباح	55	53	47.50	50	52.12	صاعد	العربية للأسمت
28.20	31	جني الأرباح	—	31	28.20	29.25	29.85	صاعد	اوراسكوم للتنمية
28	29.50	بيع الارتفاعات	31	29.50	27	28.20	29.04	هابط	ايديتا
10	11.75	شراء الانخفاضات	11.20	10.80	10.15	10.50	10.76	صاعد	ابن سينا فارما
6.20	8.20	شراء الانخفاضات	—	7.30	6.40	6.80	7.29	صاعد	اراب للتنمية
42	47	شراء الانخفاضات	47	45	40	42.50	45.45	صاعد	اسيك للتعيين - اسكوم



الجذور لتداول الأوراق المالية  
THE ROOTS

مدير إدارة التحليل الفني  
سامح العقيلي (CETA - CFTe)



# الجذور لتداول الأوراق المالية THE ROOTS

تقرير التحليل الفني

الإثنين 20 أبريل 2026

حماية الأرباح	مستهدف متوقع	النصيحة	المقاومة		الدعم		آخر سعر	الاتجاه	الأسهم
			الثاني	الأول	الثاني	الأول			
33.80	35.25	مراقبة	37.25	35.25	32	34	35.21	عرضي	الأهلي للتنمية
73	86	مراقبة	86	82	73	78.50	80.13	عرضي	التعمير والاستشارات
0.59	0.66	الاحتفاظ	0.66	0.64	0.595	0.62	0.635	صاعد	أوبي المالية
11.80	13.40	متاجرة	13.40	12.60	11.40	11.90	12.58	عرضي	شركة مستشفى كليوباترا
345	480	الاحتفاظ	—	445	365	405	425	صاعد	قناة السويس لتوطين التكنولوجيا
0.695	0.79	الاحتفاظ	—	0.79	0.73	0.755	0.769	صاعد	كريستمارك
9.50	10.90	متاجرة	10.90	10.45	9.60	10	10.16	عرضي	كفر الزيات
1.75	2.25	مراقبة	2.25	2.00	1.75	1.90	2.03	عرضي	مجموعة عامر
88	112	شراء الانخفاضات	105	99	83	90	97.49	صاعد	مطاحن مصر الوسطى
60	68.50	شراء الانخفاضات	73	68.50	61	64	66.37	صاعد	مطاحن الإسكندرية
94	112	مراقبة	112	108	95	100	108	عرضي	مطاحن شمال القاهرة
205	240	متاجرة	260	240	197	210	235	عرضي	مطاحن جنوب القاهرة
5.65	6.30	الاحتفاظ	6.70	6.30	5.65	5.90	6.03	صاعد	ميناء للاستثمار السياحي
11.10	12.80	شراء الانخفاضات	12.80	12.20	11.15	11.80	12.21	صاعد	يو للتمويل الاستهلاكي VALU



الجذور لتداول الأوراق المالية  
THE ROOTS

مدير إدارة التحليل الفني  
سامح العقيلي (CETA - CFTe)



الإثنين 20 أبريل 2026

### ملحوظة هامة:-

الأسعار المكتوبة في هذا التقرير صالحة لليوم فقط وهي من وجهة نظر شركة الجذور لتداول الأوراق المالية. شركة الجذور لتداول الأوراق المالية أوردت المعلومات بهذا التقرير بناء على معلومات تعتقد في صحتها وقد بنيت رأياً بأمانة ودقة بناء على هذه المعلومات والشركة غير مسؤولة عن أي قرارات استثمارية اتخذت بناء على ما ورد بالتقرير. كما تحذر الشركة بأنه لا يجوز مطلقاً بإعادة نشر هذا التقرير، أو جزء منه، دون الرجوع إلى الشركة والحصول على الموافقة بذلك حيث أن حقوق الطبع والنشر محفوظة لشركة الجذور لتداول الأوراق المالية.

### إرشادات لقراءة التقرير

الاتجاه	هو اتجاه حركة المؤشر أو السهم خلال الفترة القصيرة الماضية والمستمرة إلى الآن (صاعد ↑ - عرضي ↔ - هابط ↓) إلى حين تغيرها في المستقبل. الاتجاه الصاعد ↑ يعبر عن تحقيق المؤشر أو الشركة لقمم أعلى في الفترة الأخيرة مع التوقع بإمكانية في تحقيق ارتفاعات وقيم أعلى في المستقبل. الاتجاه العرضي ↔ يعبر عن استقرار المؤشر الشركة في نطاق سعري ثابت خلال الفترة الماضية مع التوقع بإمكانية امتدادها خلال المستقبل القريب. الاتجاه الهابط ↓ يعبر عن تحقيق المؤشر أو الشركة لقيعان أقل في الفترة الأخيرة مع التوقع بإمكانية في تحقيق انخفاضات وقيعان أقل في المستقبل.
الدعم	هو المستوى الذي يزيد حوله احتمالية بداية ظهور القوى الشرائية عند هذه المستويات حال هبوط المؤشر أو السهم إليها.
المقاومة	هو المستوى الذي يزيد حوله احتمالية بداية ظهور القوة البيعية نتيجة لجنى الأرباح بعد صعود المؤشر أو السهم والوصول إليه.
حماية الأرباح	هو المستوى الذي يجب على المستثمرين مراعاته بحذر شديد في حالة كسر هذا المستوى إلى أسفل لتلافى مزيد من الخسائر المتوقعة في حالة هبوط المؤشر أو الأسهم بشكل حاد أو وجود ظروف استثنائية.
الشراء	وهو الشراء كلياً في السهم بعد التأكد من الاتجاه الإيجابي والاتجاه الصاعد ومع التوقع لاحتمال حدوث صعود قوى مع تواجد السهم في مستويات الشرائية.
الشراء الجزئي	عندما يبدأ عكس الاتجاه نبدأ بتجميع في الأسهم على أسعار منخفضة، وفي انتظار زيادة الشراء مع تأكيد من إيجابية الاتجاه مع تواجد السهم في مستويات الشراء أو في حالة اختراق مستويات جديدة إلى أعلى في نفس اتجاه الشراء القديم.
الشراء الانخفاضات	وهو في حالة ظهور إشارة شراء جديدة في مستويات سعرية مرتفعة للسهم عن أسعار الشراء الآمنة نسبياً وفي انتظار تصحيح بسيط لمستويات الشرائية المرجحة، وينصح باستغلال الانخفاضات لإضافة المراكز.
جنى الأرباح	عند الوصول إلى أحد المستهدفات السعرية أو مستوى مقاومة قوى، يفضل البيع الجزئي وجزء من الأرباح.
البيع الارتفاعات	وهو في حالة قرب السهم لمستويات جنى الأرباح وفي حالة كسر مستويات الدعم، وينصح باستغلال الارتفاع لمستويات البيع المرجحة لجنى الأرباح أو تخفيف المراكز بالبيع الجزئي.
البيع	الخروج كلياً من السهم، حيث قد يكون تغير الاتجاه إلى هابط أو نرى احتمال حدوث انخفاض حاد نتيجة اختراق مستوى حماية الأرباح الموصى به.
متاجرة	عندما يتحرك المؤشر أو الأسهم بشكل عرضي في نطاق سعري معروف بين مستويين الدعم والمقاومة في الفترة الزمنية السابقة والحالية، لتستغل هذه الحركة للمتاجرة بالشراء والبيع خلال هذا النطاق العرضي.
الاحتفاظ	عند الاستقرار في مناطق آمنة ومتوقع انتظام الأداء مع التوقع الاستمرار في الصعود خلال الفترات القادمة.
مراقبة	هو انتظار حدث مخالف للاتجاه الحالي إيجابي أو سلبي.
مستهدف متوقع	هو المستهدف المتوقع تحقيقه والوصول إليه في المدى القصير (صعوداً أو هبوطاً) طبقاً للتوصية المقترحة عليه.
ملحوظة هامة	يجب على العملاء حفظ نقاط الدعم والمقاومة وحماية الأرباح في حالة استبعاد السهم من التقرير. هذا التقرير معد لمساعدة المستثمرين قصيرى الأجل للمتاجرة خلال حركة السوق والذبذبات التي تحدث على المدى القصير خلال أسبوع واحد كحد أقصى.





# الجذور لتداول الأوراق المالية THE ROOTS

تقرير التحليل الفني

الإثنين 20 أبريل 2026

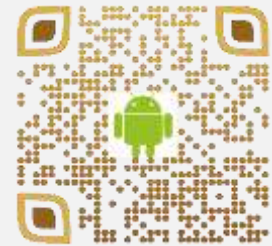
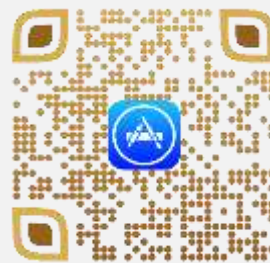
للتواصل



<https://www.facebook.com/share/1Dzyox6MYp/>

Head of Technical Analysis – email\ [Roots.Technical.Analysis@Gmail.com](mailto:Roots.Technical.Analysis@Gmail.com)

Website\ [The Roots Stock Trading](http://TheRootsStockTrading.com)



Downtown Location



Nase City Location



Fayoum Location



Alex Location



# الجذور لتداول الأوراق المالية THE ROOTS

مدير إدارة التحليل الفني  
سامح العقيلي (CETA - CFTe)