



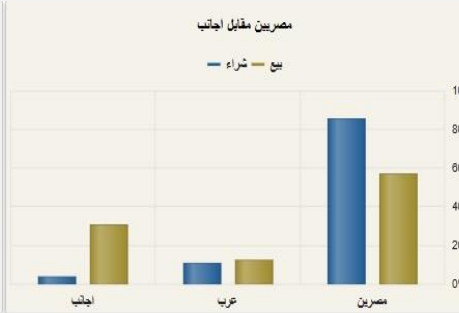
الجذور لتداول الأوراق المالية THE ROOTS

تقرير التحليل الفني

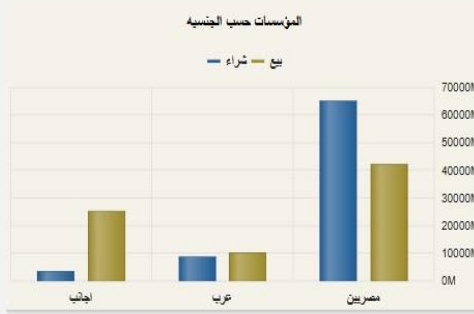
الأحد 5 أبريل 2026

نظرة عامة لأداء سوق الأسهم

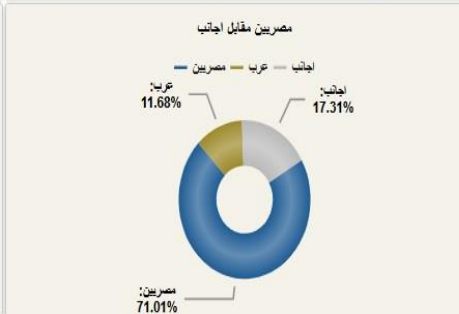
SHARIA	EGX35	EGX100	EGX70	EGX30	قيمة التداول	الخاسرون	الرابحون	عدد المتداول
4,909	5,313	17,724	12,753	46,399	6.61 مليار	144	99	236



الشركات الأكثر ارتفاعاً		
20%	234.1	أكتوبر فارما
10.58%	156.6	السعودية المصرية
9.21%	275.3	القاهرة للأدوية
7.81%	5.66	مدينة مصر
6.35%	158.3	العربية للأدوية



الشركات الأكثر انخفاضاً		
5.23%	146	بنك التعمير والإسكان
3.33%	3.19	ثمار لتداول الأوراق
3.17%	0.367	البنك المصري لخليجي
2.80%	3.47	ام بي للهندسة
2.73%	178	العربية لإدارة الأصول



الشركات الأعلى في قيم التداول		
3.38%	3.98	القلعة
2.47%	497	كونستراكتيون
0.63%	124	البنك التجاري
2.21%	1.39	اوراسكوم للاستثمار
1.32%	8.46	بالم هيلز

صافي القيمة بالجنية	بيع	شراء	فئات المستثمرين
23,184,029,386	46,690,053,513	69,874,082,900	المصريين
1,192,853,363	10,183,237,301	8,990,383,937	العرب
21,991,176,022	25,199,470,907	3,208,294,885	الأجانب
صافي القيمة بالجنية	بيع	شراء	فئات المستثمرين
91,153,387	5,046,328,988	4,955,175,600	افراد
91,153,387	77,026,432,734	77,117,586,121	مؤسسات



الجذور لتداول الأوراق المالية THE ROOTS

مدير إدارة التحليل الفني
سامح العقيلي (CETA - CFTe)



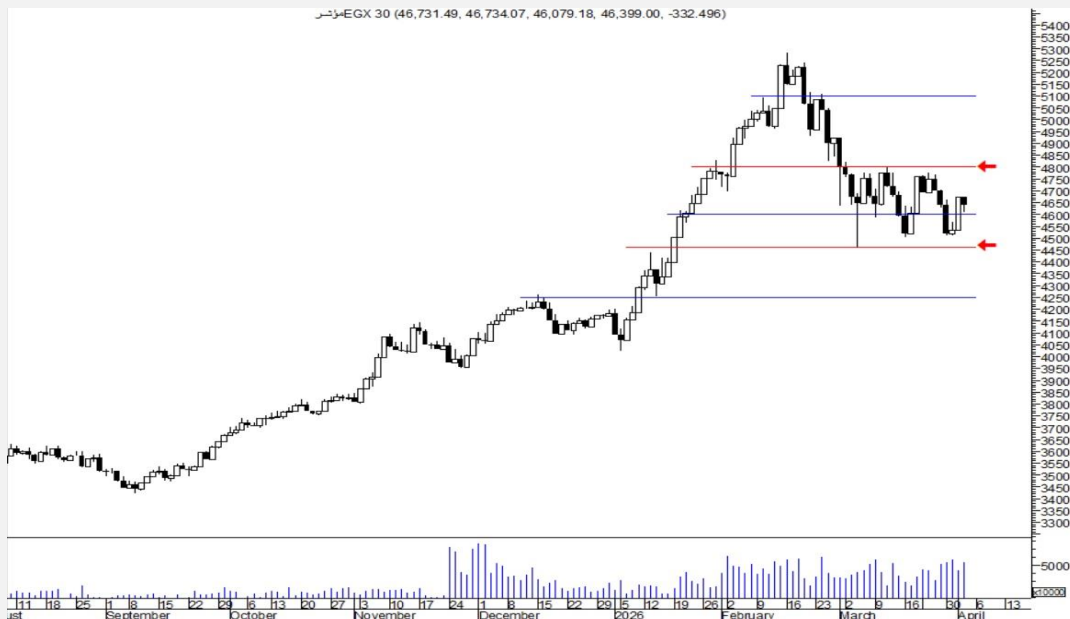
الجذور لتداول الأوراق المالية THE ROOTS

تقرير التحليل الفني

الأحد 5 أبريل 2026

↓ 332 : 0.71%

مؤشر EGX30 46,399



عرضي	الاتجاه
46,000	دعم 1
44,600	دعم 2
47,000	مقاومة 1
48,000	مقاومة 2
44,500	حماية الأرباح

- اغلق المؤشر بنهاية الأسبوع الماضي بانخفاض محدود عند مستوى 46,399 ومستقراً في المنطقة العرضية بين مستويي 44,600 و 48,000.
- باستقرار المؤشر اعلى مستويي 45,900 و 45,500 يحافظ على إيجابية أداء المؤشر على المدى القصير والمتوقع استمرار حركة ارتداد المؤشر الى مستهدف الحركة العرضية الحالية مستهدف منطقة المقاومة الهامة 48,000.
- باستقرار المؤشر اعلى مستويي 44,600 و 45,500 ينصح بالاحتفاظ والاعتماد على المتاجرة السريعة اعلى هذه المنطقة الى المستهدف المتوقع للحركة العرضية حول منطقة المقاومة 48,000, مع ضرورة مراقبة مستوى حماية الأرباح الحالية 44,500 بعناية.



الجذور لتداول الأوراق المالية THE ROOTS

مدير إدارة التحليل الفني
سامح العقيلي (CETA - CFTe)



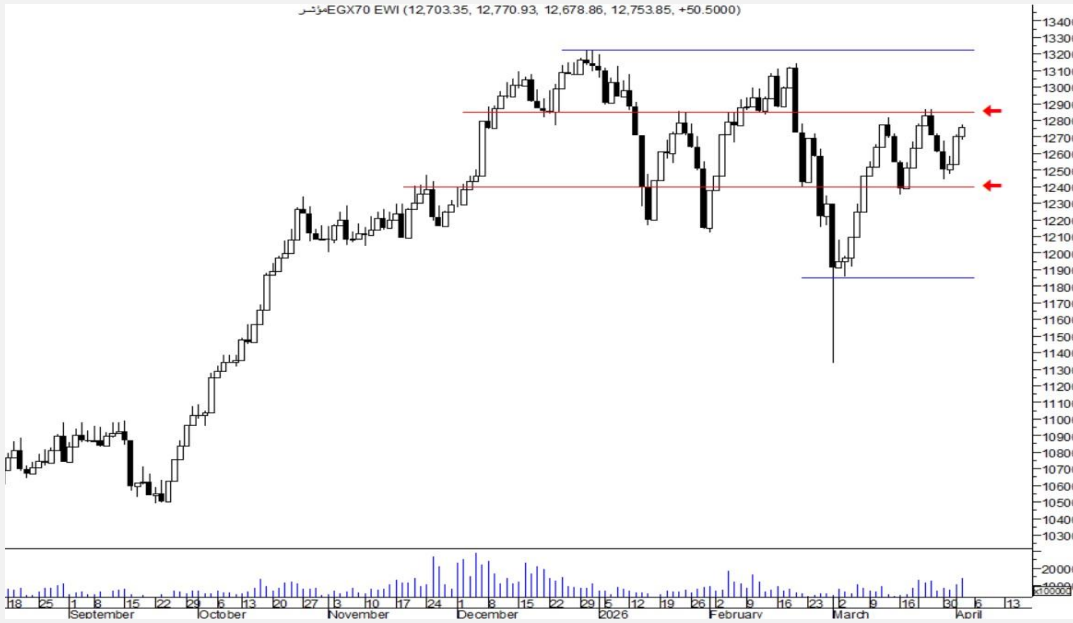
الجذور لتداول الأوراق المالية THE ROOTS

تقرير التحليل الفني

الأحد 5 أبريل 2026

مؤشر EGX70 12,753 ↑ 50.50 : 0.40%

مؤشر EGX70



عرضي	الاتجاه
12,400	دعم 1
12,050	دعم 2
12,800	مقاومة 1
13,225	مقاومة 2
12,350	حماية الأرباح

- استمر المؤشر امس في الارتداد الى اعلى من منطقة الدعم الهامة 12,400 ليغلق مرتفعاً عند مستوى 12,753 بنهاية الأسبوع الماضي.
- باستقرار المؤشر اعلى مستويي 12,650 و 12,500 يحافظ على إيجابية أداء المؤشر على المدى القصير جداً، والمتوقع الاستمرار في الارتداد الى اعلى ليستهدف منطقة المقاومة 12,800 – 12,850 كمستهدف اول متوقع على المدى القصير مع إمكانية امتداد موجة الصعود الحالية الى المستهدف الثاني المتوقع حول 13,225 في حالة اختراق منطقة المقاومة 12,800 – 12,850 والاستقرار اعلاها.
- باستقرار المؤشر اعلى منطقة الدعم 12,400 ينصح بالاحتفاظ وتظل الانخفاضات فرص لإضافة المراكز، وينصح باستغلال حركة المتاجرة السريعة بين مستويي 12,400 و 12,800 الى حين الخروج من هذه المنطقة باختراق المقاومة الهامة 12,800، مع ضرورة مراقبة مستوى حماية الأرباح الحالي اسفل مستوى 12,350 بعناية.



الجذور لتداول الأوراق المالية THE ROOTS

مدير إدارة التحليل الفني
سامح العقيلي (CETA - CFTe)



الجذور لتداول الأوراق المالية THE ROOTS

تقرير التحليل الفني

الأحد 5 أبريل 2026

حماية الأرباح	مستهدف متوقع	النصيحة	المقاومة		الدعم		آخر سعر	الاتجاه	السهم
			الثاني	الأول	الثاني	الأول			
117	130	مناجرة	130	127	118	121	124	عرضي	البنك التجاري
73.50	82	مناجرة	82	79	73.50	76	77.41	عرضي	طلعت مصطفى
24.70	27	مناجرة	27	26.30	24.80	25.50	25.60	عرضي	مجموعة أي أف جي
16.50	18.30	مناجرة	18.30	17.70	16	16.70	17.58	عرضي	فوري
17.50	17.50	بيع الارتفاعات	19.40	18.50	17.50	18	18.20	هابط	اي فينانس
35	38	مناجرة	38	36.50	33.50	35	35.50	هابط	الشرقية - ايسترن كومباني
77	86.50	بيع الارتفاعات	91	86.50	78.50	82	84.41	هابط	المصرية للاتصالات
80	92	شراء جزئي	88	85	77	81	82	صاعد	أبوقير للأسمدة
11	11	بيع الارتفاعات	11.80	11.30	10.60	11	11.23	هابط	الصناعات الكيماوية - كيما
24	26.50	شراء الانخفاضات	26.50	25.75	24	24.70	24.60	هابط	جي بي كوربوريشن
455	500	مناجرة	513	500	460	485	497	عرضي	اوراسكوم كونستراكتيون
8.10	8.20	بيع الارتفاعات	8.85	8.50	7.85	8.20	8.49	هابط	الاسكندرية للزيوت - اموك
8.00	9.10	شراء الانخفاضات	9.10	8.75	8.10	8.40	8.46	هابط	بالم هيلز
8.80	8.90	مناجرة	9.80	9.40	8.60	8.90	9.21	عرضي	إعمار مصر
5.50	6.25	شراء جزئي	6.05	5.80	5.30	5.55	5.66	صاعد	مصر الجديدة
1.35	1.41	مراقبة	—	1.41	1.27	1.36	1.39	صاعد	اوراسكوم للاستثمار
21.50	23.80	مناجرة	23.20	22.40	20.80	21.50	22.17	عرضي	النساجون الشرقيون



الجذور لتداول الأوراق المالية
THE ROOTS

مدير إدارة التحليل الفني
سامح العقيلي (CETA - CFTe)



الجذور لتداول الأوراق المالية

THE ROOTS

تقرير التحليل الفني

الأحد 5 أبريل 2026

حماية الأرباح	مستهدف متوقع	النصيحة	المقاومة		الدعم		آخر سعر	الاتجاه	السهم
			الثاني	الأول	الثاني	الأول			
45	47.50	جني الأرباح	55	53	47.50	51	52.80	عرضي	العربية للأسمت
167	180	بيع الارتفاعات	180	171	155	167	172	هابط	مصر للأسمت - قنا
24	26	شراء الانخفاضات	26	25	23.30	24	24.70	صاعد	اوراسكوم للتنمية
292	320	الاحتفاظ	—	320	280	295	301	صاعد	مصر للألومنيوم
36	42	متاجرة	42	40	36	37.50	38.90	عرضي	مصرف أبوظبي
24	26	بيع الارتفاعات	26	25.5	23.50	24.30	25.32	هابط	جهينة
2.80	2.70	بيع الارتفاعات	3.20	3.00	2.70	2.83	2.83	هابط	بلتون القابضة
3.60	4.30	شراء الانخفاضات	4.30	4.05	3.60	3.80	3.98	صاعد	القلعة للاستشارات
24.50	24.50	بيع الارتفاعات	26.20	25.25	23.50	24.50	25.05	هابط	ايديتا
0.695	0.681	متاجرة	0.73	0.71	0.681	0.695	0.699	عرضي	فالمور القابضة \$
31.25	34.50	الاحتفاظ	34.50	33	30.50	31.75	32.77	صاعد	فالمور القابضة ج
5.00	6.00	متاجرة	6.00	5.50	4.65	5.00	5.16	عرضي	راية القابضة
3.95	4.30	بيع الارتفاعات	4.30	4.15	3.80	4.00	4.07	هابط	العاشر من رمضان - راميدا
9.60	9.15	بيع الارتفاعات	10.45	10.10	9.15	9.70	10.05	صاعد	ابن سينا فارما
5.40	6.50	الاحتفاظ	—	6.40	5.40	5.80	6.20	صاعد	اراب للتنمية
0.30	0.335	متاجرة	0.335	0.317	0.285	0.30	0.311	عرضي	ارابيا انفستمننتس
38.50	45	متاجرة	45	42	38.50	40	40.70	عرضي	اسيك للتعددين - اسكوم



الجذور لتداول الأوراق المالية

THE ROOTS

مدير إدارة التحليل الفني
سامح العقيلي (CETA - CFTe)



الجذور لتداول الأوراق المالية THE ROOTS

تقرير التحليل الفني

الأحد 5 أبريل 2026

حماية الأرباح	مستهدف متوقع	النصيحة	المقاومة		الدعم		آخر سعر	الاتجاه	السهم
			الثاني	الأول	الثاني	الأول			
215	240	متاجرة	250	240	200	220	234	عرضي	اكتوبر فارما
8.10	9.50	متاجرة	9.50	9.00	7.50	8.25	8.95	عرضي	الاتحاد الصيدلي
2.45	2.85	الاحتفاظ	2.85	2.70	2.50	2.60	2.67	صاعد	الاستثمار العقاري - اليكو
30	34	مراقبة	36.50	34	30.25	32	34	صاعد	الاسكندرية للحاويات
42	51.50	بيع الارتفاعات	51.50	48	42.25	44	46.48	هابط	الاسكندرية للخدمات الطبية
31.50	35	متاجرة	35	33.50	30	31.75	33.53	عرضي	الأهلي للتنمية
15.80	17	متاجرة	17	16.50	15.60	16	16.25	صاعد	البنك المصري تنمية الصادرات
4.50	5.50	شراء جزئي	5.00	4.75	4.35	4.55	4.72	صاعد	التوفيق - ATLC
14.20	15.25	متاجرة	16.15	15.25	14.20	14.70	14.71	عرضي	الدولية للأسمدة
10	11.60	متاجرة	11.60	10.90	10.10	10.50	1049	عرضي	الدولية للصناعات الطبية ايكمي
17.50	20	متاجرة	20	19.40	17.80	18.70	19.12	عرضي	الدولية للمحاصيل
140	170	شراء الانخفاضات	170	160	140	148	156.6	صاعد	السعودية المصرية
33.50	40	متاجرة	40	38	31.50	35	35.60	عرضي	العبور للاستثمار العقاري
145	160	مراقبة	170	160	135	146	158.3	هابط	العربية للأدوية
245	290	متاجرة	290	277	245	265	275.3	عرضي	القاهرة للأدوية
76	82	متاجرة	87	82	73	76	79	عرضي	المصرية للأدوية - أبيكو
6.80	8.30	شراء الانخفاضات	7.90	7.50	6.85	7.20	7.49	صاعد	المصرية للمنتجات



الجذور لتداول الأوراق المالية
THE ROOTS

مدير إدارة التحليل الفني
سامح العقيلي (CETA - CFTe)



الجذور لتداول الأوراق المالية THE ROOTS

تقرير التحليل الفني

الأحد 5 أبريل 2026

حماية الأرباح	مستهدف متوقع	النصيحة	المقاومة		الدعم		آخر سعر	الاتجاه	السهم
			الثاني	الأول	الثاني	الأول			
0.80	0.99	متاجرة	0.93	0.88	0.77	0.82	0.844	عرضي	المصرية لنظم التعليم
90	106	شراء الانخفاضات	106	102	90	96	96.76	عرضي	النيل للأدوية
19.70	23	شراء الانخفاضات	—	21	19.80	20.50	20.95	صاعد	بنك البركة مصر
46.50	55	الاحتفاظ	—	50	43	47.25	48.46	صاعد	بنك قناة السويس
3.90	4.65	شراء الانخفاضات	4.35	4.15	3.65	3.90	4.12	صاعد	بنيان للتنمية
57	66	متاجرة	66	62	52	57	61.26	عرضي	جلاكسو سميثكلاين
100	110	متاجرة	116	110	96	102	106	عرضي	دلتا للطباعة
16.90	18.75	شراء الانخفاضات	18.75	18.30	17.25	17.80	17.90	صاعد	سيدي كرير
5.10	5.85	متاجرة	5.85	5.70	5.20	5.45	5.66	عرضي	مدينة مصر
38.50	43	شراء الانخفاضات	46	43	38.50	40.50	40.60	صاعد	مصر للأسمدة - موبكو
150	165	متاجرة	177	165	140	150	156	عرضي	ممفيس للأدوية
445	490	متاجرة	—	490	420	445	469	عرضي	مينا فارم
4.40	5.65	متاجرة	5.65	5.20	4.40	4.75	5.18	عرضي	مينا للاستثمار السياحي



الجذور لتداول الأوراق المالية
THE ROOTS

مدير إدارة التحليل الفني
سامح العقيلي (CETA - CFTe)



الجذور لتداول الأوراق المالية

THE ROOTS

تقرير التحليل الفني

الأحد 5 أبريل 2026

ملحوظة هامة:-

الأسعار المكتوبة في هذا التقرير صالحة لليوم فقط وهي من وجهة نظر شركة الجذور لتداول الأوراق المالية. شركة الجذور لتداول الأوراق المالية أوردت المعلومات بهذا التقرير بناء على معلومات تعتقد في صحتها وقد بنيت رأياً بأمانة ودقة بناء على هذه المعلومات والشركة غير مسؤولة عن أي قرارات استثمارية اتخذت بناء على ما ورد بالتقرير. كما تحذر الشركة بأنه لا يجوز مطلقاً بإعادة نشر هذا التقرير، أو جزء منه، دون الرجوع إلى الشركة والحصول على الموافقة بذلك حيث أن حقوق الطبع والنشر محفوظة لشركة الجذور لتداول الأوراق المالية.

إرشادات لقراءة التقرير

الاتجاه	هو اتجاه حركة المؤشر أو السهم خلال الفترة القصيرة الماضية والمستمرة إلى الآن (صاعد ↑ - عرضي ↔ - هابط ↓) إلى حين تغيرها في المستقبل. الاتجاه الصاعد ↑ يعبر عن تحقيق المؤشر أو الشركة لقمم أعلى في الفترة الأخيرة مع التوقع بإمكانية في تحقيق ارتفاعات وقيم أعلى في المستقبل. الاتجاه العرضي ↔ يعبر عن استقرار المؤشر الشركة في نطاق سعري ثابت خلال الفترة الماضية مع التوقع بإمكانية امتدادها خلال المستقبل القريب. الاتجاه الهابط ↓ يعبر عن تحقيق المؤشر أو الشركة لقيعان أقل في الفترة الأخيرة مع التوقع بإمكانية في تحقيق انخفاضات وقيعان أقل في المستقبل.
الدعم	هو المستوى الذي يزيد حوله احتمالية بداية ظهور القوى الشرائية عند هذه المستويات حال هبوط المؤشر أو السهم إليها.
المقاومة	هو المستوى الذي يزيد حوله احتمالية بداية ظهور القوة البيعية نتيجة لجنى الأرباح بعد صعود المؤشر أو السهم والوصول إليه.
حماية الأرباح	هو المستوى الذي يجب على المستثمرين مراعاته بحذر شديد في حالة كسر هذا المستوى إلى أسفل لتلافى مزيد من الخسائر المتوقعة في حالة هبوط المؤشر أو الأسهم بشكل حاد أو وجود ظروف استثنائية.
الشراء	وهو الشراء كلياً في السهم بعد التأكد من الاتجاه الإيجابي والاتجاه الصاعد ومع التوقع لاحتمال حدوث صعود قوى مع تواجد السهم في مستويات الشرائية.
الشراء الجزئي	عندما يبدأ عكس الاتجاه نبدأ بتجميع في الأسهم على أسعار منخفضة، وفي انتظار زيادة الشراء مع تأكيد من إيجابية الاتجاه مع تواجد السهم في مستويات الشراء أو في حالة اختراق مستويات جديدة إلى أعلى في نفس اتجاه الشراء القديم.
الشراء الانخفاضات	وهو في حالة ظهور إشارة شراء جديدة في مستويات سعرية مرتفعة للسهم عن أسعار الشراء الآمنة نسبياً وفي انتظار تصحيح بسيط لمستويات الشرائية المرجحة، وينصح باستغلال الانخفاضات لإضافة المراكز.
جنى الأرباح	عند الوصول إلى أحد المستهدفات السعرية أو مستوى مقاومة قوى، يفضل البيع الجزئي وجزء من الأرباح.
البيع الارتفاعات	وهو في حالة قرب السهم لمستويات جنى الأرباح وفي حالة كسر مستويات الدعم، وينصح باستغلال الارتفاع لمستويات البيع المرجحة لجنى الأرباح أو تخفيف المراكز بالبيع الجزئي.
البيع	الخروج كلياً من السهم، حيث قد يكون تغير الاتجاه إلى هابط أو نرى احتمال حدوث انخفاض حاد نتيجة اختراق مستوى حماية الأرباح الموصى به.
متاجرة	عندما يتحرك المؤشر أو الأسهم بشكل عرضي في نطاق سعري معروف بين مستويين الدعم والمقاومة في الفترة الزمنية السابقة والحالية، لتستغل هذه الحركة للمتاجرة بالشراء والبيع خلال هذا النطاق العرضي.
الاحتفاظ	عند الاستقرار في مناطق آمنة ومتوقع انتظام الأداء مع التوقع الاستمرار في الصعود خلال الفترات القادمة.
مراقبة	هو انتظار حدث مخالف للاتجاه الحالي إيجابي أو سلبي.
مستهدف متوقع	هو المستهدف المتوقع تحقيقه والوصول إليه في المدى القصير (صعوداً أو هبوطاً) طبقاً للتوصية المقترحة عليه.
ملحوظة هامة	يجب على العملاء حفظ نقاط الدعم والمقاومة وحماية الأرباح في حالة استبعاد السهم من التقرير. هذا التقرير معد لمساعدة المستثمرين قصيرى الأجل للمتاجرة خلال حركة السوق والذبذبات التي تحدث على المدى القصير خلال أسبوع واحد كحد أقصى.



الجذور لتداول الأوراق المالية

THE ROOTS

مدير إدارة التحليل الفني

سامح العقيلي (CETA - CFTe)



الجذور لتداول الأوراق المالية THE ROOTS

تقرير التحليل الفني

الأحد 5 أبريل 2026

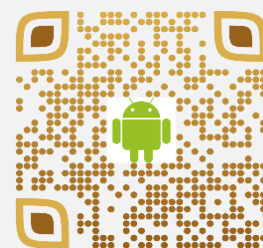
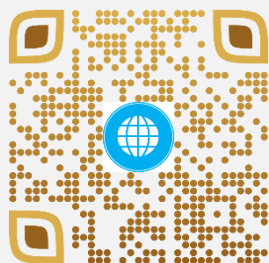
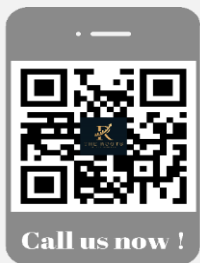
للتواصل



<https://www.facebook.com/share/1Dzyox6MYp/>

Head of Technical Analysis – email\ Roots.Technical.Analysis@Gmail.com

Website\ [The Roots Stock Trading](#)



Downtown Location



Nasr City Location



Fayoum Location



Alex Location



الجذور لتداول الأوراق المالية
THE ROOTS

مدير إدارة التحليل الفني
سامح العقيلي (CETA - CFTe)