



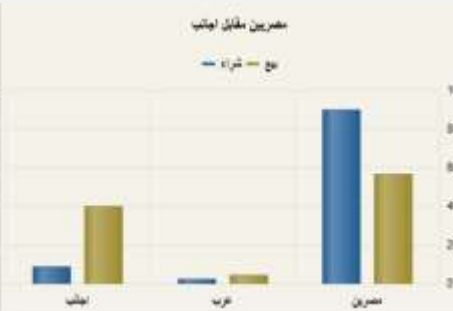
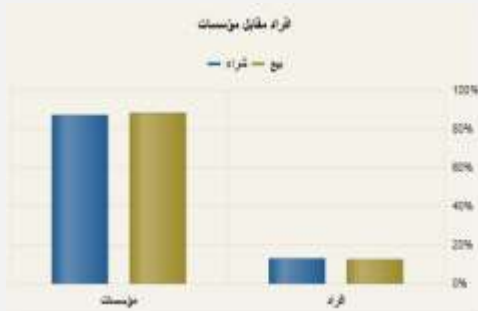
الجذور لتداول الأوراق المالية THE ROOTS

تقرير التحليل الفني

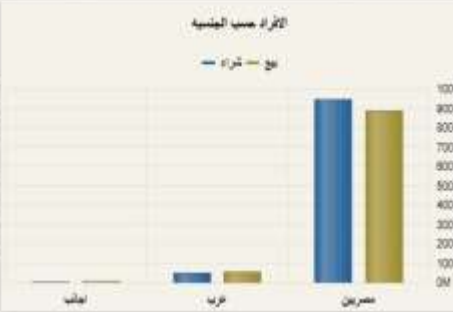
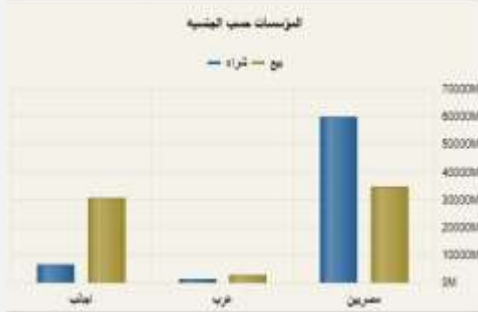
الثلاثاء 5 مايو 2026

نظرة عامة لأداء سوق الأسهم

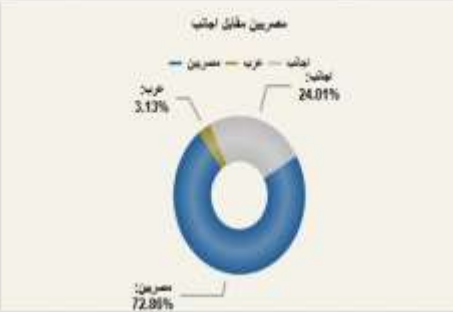
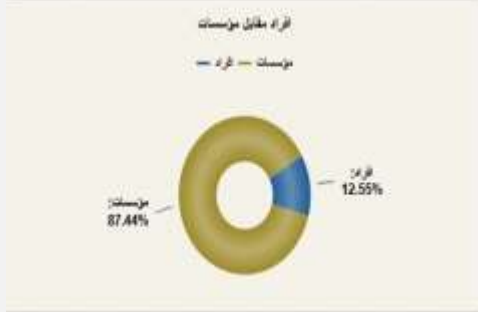
SHARIA	EGX35	EGX100	EGX70	EGX30	قيمة التداول	الخاسرون	الرابحون	عدد المتداول
5,622	5,820	19,973	14,387	51,973	12.11 مليار	108	144	256



الشركات الأكثر ارتفاعاً		
11.48%	2.33	عامر جروب
9.52%	24.38	مستشفى النزهة
9.21%	146.9	النيل للأدوية
7.14%	53.25	جولدن تكس
6.67%	313	مصر للزيوت



الشركات الأكثر انخفاضاً		
10.10%	45.40	موبكو
8.23%	56.06	الإسكندرية للخدمات
5.15%	61.57	القاهرة للخدمات
5.02%	78.86	القاهرة الوطنية
4.53%	0.838	كريستمارك



الشركات الأعلى في قيم التداول		
0.93%	96.90	طلعت مصطفى
2.78%	4.81	القلعة
1.13%	12.54	بالم هيلز
1.17%	28.55	هيرمس
3.85%	8.99	جنوب الوادي

صافي القيمة بالجنية	بيع	شراء	فئات المستثمرين
25,767,231,242	43,302,729,745	69,069,960,988	المصريين
1,639,429,630	3,234,957,535	1,595,527,904	العرب
24,127,801,612	30,578,534,054	6,450,732,441	الأجانب
صافي القيمة بالجنية	بيع	شراء	فئات المستثمرين
520,477,590	9,418,538,879	9,939,016,470	افراد
520,477,590	67,697,682,455	67,177,204,864	مؤسسات



الجذور لتداول الأوراق المالية THE ROOTS

مدير إدارة التحليل الفني
سامح العقيلي (CETA - CFTe)



الجذور لتداول الأوراق المالية THE ROOTS

تقرير التحليل الفني

الثلاثاء 5 مايو 2026

↓ 339 : 0.65%

مؤشر EGX30 51,973



صاعد

الاتجاه

51,000

دعم 1

49,600

دعم 2

52,900

مقاومة 1

—

مقاومة 2

51,000

حماية الأرباح

- استمر المؤشر امس في البداية الارتداد الى اعلى ليصل الى منطقة المقاومة الهامة بوصوله الى مستوى 52,700 ليعود منها مع الضغط البيع ليغلق في النهاية منخفضاً عند مستوى 51,973.
- باستقرار المؤشر اسفل منطقة المقاومة الهامة 53,000 ينصح بالتزام الحذر, وباستقرار المؤشر اسفل هذه المنطقة متوقع استمرار المؤشر في المتاجرة اسفل هذه المنطقة الى المستهدف الأول المتوقع للحركة التصحيحية المتوقعة حول مستوى 51,300 و 51,000, مع إمكانية امتداد موجة التصحيح الى مستويات اقل في حالة كسر المؤشر لمستوى حماية الأرباح 51,000 الى اسفل والاستقرار اسفله.
- باستقرار المؤشر اسفل مستويي 52,600 و 53,000 ينصح باستغلال حركة الارتداد في جني الأرباح بجزء من المراكز للاستمرار في المتاجرة العكسية اسفل مستوى 53,000 الى المستهدفات المتوقعة من الحركة التصحيحية.
- اما تغيير نظرتنا من المتحفظة الى الإيجابية ستكون في حالة عودة المؤشر الى الأداء الإيجابي واختراقه لمنطقة للمقاومة 53,000 والاستقرار أعلاها بيومين.



الجذور لتداول الأوراق المالية
THE ROOTS

مدير إدارة التحليل الفني
سامح العقيلي (CETA - CFTe)



الجذور لتداول الأوراق المالية THE ROOTS

تقرير التحليل الفني

الثلاثاء 5 مايو 2026

14,387 ↑ 83.99 : 0.59%

مؤشر EGX70



صاعد

الاتجاه

14,100

دعم 1

13,800

دعم 2

14,430

مقاومة 1

—

مقاومة 2

14,100

حماية الأرباح

- استمر المؤشر امس في الأداء الإيجابي محققاً مستويات تاريخية جديدة بوصوله الى مستوى 14,428 وليغلق في النهاية مرتفعاً عند مستوى 14,387.
- استقرار المؤشر اعلى مستوى 14,250 و 14,200 هام على المدى القصير جداً يحافظ على ايجابية أداء المؤشر على المدى القصير, ومتوقع بالاستقرار اعلى هذه المستويات الاستمرار في موجة الصعود الحالية مستهدفاً مستوى 14,650 على المدى القصير.
- وباستقرار المؤشر اعلى مستوى 14,250 و 14,200 ينصح بالاحتفاظ والاستمرار في المتاجرة خلال موجة الصعود الحالية للمؤشر الى المستهدف المتوقع حول 14,650, مع ضرورة مراقبة مستوى حماية الأرباح الحالية للمؤشر اسفل مستوى 14,100 بعناية.



الجذور لتداول الأوراق المالية
THE ROOTS

مدير إدارة التحليل الفني
سامح العقيلي (CETA - CFTe)



الجذور لتداول الأوراق المالية THE ROOTS

تقرير التحليل الفني

الثلاثاء 5 مايو 2026

حماية الأرباح	مستهدف متوقع	النصيحة	المقاومة		الدعم		آخر سعر	الاتجاه	الأسهم
			الثاني	الأول	الثاني	الأول			
135	131	جني الأرباح	141	138	131	134	135.1	صاعد	البنك التجاري
93	100	مراقبة	100	97.50	93	95.50	96.90	صاعد	طلعت مصطفى
27.50	30	مراقبة	30	29.20	27.60	28.40	28.55	صاعد	مجموعة أي أف جي
19	20	جني الأرباح	20	19.50	18.30	19	19.51	صاعد	فوري
20	21.50	متاجرة	22.25	21.60	20	20.80	20.99	صاعد	اي فاينانس
84	84	جني الأرباح	92.50	89	78	84	87.01	صاعد	أبوقير للأسمدة
11.50	13.50	شراء الانخفاضات	12.60	12.10	11	11.60	11.82	صاعد	الصناعات الكيماوية - كيما
26	28.50	شراء جزئي	28.50	27	25	26	26.88	صاعد	جي بي كوربوريشن
11.75	13.50	شراء الانخفاضات	13	12.80	12	12.20	12.54	صاعد	بالم هيلز
6.00	7.25	شراء الانخفاضات	7.10	6.85	6.25	6.45	6.65	صاعد	مصر الجديدة
53	53	متاجرة	57	55.50	51	53	53.81	صاعد	العربية للأسمت
183	185	جني الأرباح	205	195	173	183	193.9	صاعد	مصر للأسمت - قنا
29.25	29.50	جني الأرباح	31.90	31	28.20	29.50	30.50	صاعد	اوراسكوم للتنمية
290	310	متاجرة	325	310	280	295	295	صاعد	مصر للألومنيوم
44	50	الاحتفاظ	50	48	44	46.50	46.38	صاعد	مصرف أبوظبي
365	435	الاحتفاظ	—	405	335	365	398	صاعد	اكتوبر فارما
18.25	20	الاحتفاظ	—	19.50	17.30	18.60	19	صاعد	الاسماعيلية للدواجن



الجذور لتداول الأوراق المالية
THE ROOTS

مدير إدارة التحليل الفني
سامح العقيلي (CETA - CFTe)



الجذور لتداول الأوراق المالية THE ROOTS

تقرير التحليل الفني

الثلاثاء 5 مايو 2026

حماية الأرباح	مستهدف متوقع	النصيحة	المقاومة		الدعم		آخر سعر	الاتجاه	الأسهم
			الثاني	الأول	الثاني	الأول			
17	20	شراء الانخفاضات	—	18.50	17	17.80	18.40	صاعد	البنك المصري تنمية الصادرات
77.50	90	شراء الانخفاضات	90	86	78.50	82	83.97	صاعد	التعمير والاستشارات
4.50	5.30	الاحتفاظ	5.30	5.10	4.75	4.90	5.00	صاعد	التوفيق - ATLC
21.50	25	شراء الانخفاضات	24.50	23.25	20.80	21.70	21.85	صاعد	السادس من أكتوبر - سوديك
7.65	9.50	شراء الانخفاضات	8.75	8.40	7.65	8.00	8.40	صاعد	الملتقى العربي
132	150	شراء الانخفاضات	—	150	132	138	146.9	صاعد	النيل للأدوية
195	260	شراء الانخفاضات	225	210	185	195	206	صاعد	سماد مصر (ايجيفرت)
2.00	2.55	شراء الانخفاضات	2.55	2.40	2.00	2.25	2.33	صاعد	مجموعة عامر
23	26	الاحتفاظ	—	25.90	21.50	23.25	24.38	صاعد	مستشفى الزهه
41.50	50	شراء الانخفاضات	50	48	42.50	45	45.40	صاعد	مصر للأسمدة - موبكو (بعد توزيع كوبون 3.93)
9.90	10.75	جني الأرباح	10.75	10.40	9.50	10	10.21	صاعد	مصر للصلب - عتاقة
34	39	متاجرة	39	37	34	35	35.11	صاعد	مصر لصناعة الكيماويات
265	370	الاحتفاظ	340	315	265	285	313	صاعد	مصر للزيوت



الجذور لتداول الأوراق المالية
THE ROOTS

مدير إدارة التحليل الفني
سامح العقيلي (CETA - CFTe)



الجذور لتداول الأوراق المالية THE ROOTS

تقرير التحليل الفني

الثلاثاء 5 مايو 2026

ملحوظة هامة:-

الأسعار المكتوبة في هذا التقرير صالحة لليوم فقط وهي من وجهة نظر شركة الجذور لتداول الأوراق المالية. شركة الجذور لتداول الأوراق المالية أوردت المعلومات بهذا التقرير بناء على معلومات تعتقد في صحتها وقد بنيت رأياً بأمانة ودقة بناء على هذه المعلومات والشركة غير مسؤولة عن أي قرارات استثمارية اتخذت بناء على ما ورد بالتقرير. كما تحذر الشركة بأنه لا يجوز مطلقاً بإعادة نشر هذا التقرير، أو جزء منه، دون الرجوع إلى الشركة والحصول على الموافقة بذلك حيث أن حقوق الطبع والنشر محفوظة لشركة الجذور لتداول الأوراق المالية.

إرشادات لقراءة التقرير

الاتجاه	هو اتجاه حركة المؤشر أو السهم خلال الفترة القصيرة الماضية والمستمرة إلى الآن (صاعد ↑ - عرضي ↔ - هابط ↓) إلى حين تغيرها في المستقبل. الاتجاه الصاعد ↑ يعبر عن تحقيق المؤشر أو الشركة لقمم أعلى في الفترة الأخيرة مع التوقع بإمكانية في تحقيق ارتفاعات وقيم أعلى في المستقبل. الاتجاه العرضي ↔ يعبر عن استقرار المؤشر الشركة في نطاق سعري ثابت خلال الفترة الماضية مع التوقع بإمكانية امتدادها خلال المستقبل القريب. الاتجاه الهابط ↓ يعبر عن تحقيق المؤشر أو الشركة لقيعان أقل في الفترة الأخيرة مع التوقع بإمكانية في تحقيق انخفاضات وقيعان أقل في المستقبل.
الدعم	هو المستوى الذي يزيد حوله احتمالية بداية ظهور القوى الشرائية عند هذه المستويات حال هبوط المؤشر أو السهم إليها.
المقاومة	هو المستوى الذي يزيد حوله احتمالية بداية ظهور القوة البيعية نتيجة لجنى الأرباح بعد صعود المؤشر أو السهم والوصول إليه.
حماية الأرباح	هو المستوى الذي يجب على المستثمرين مراعاته بحذر شديد في حالة كسر هذا المستوى إلى أسفل لتلافى مزيد من الخسائر المتوقعة في حالة هبوط المؤشر أو الأسهم بشكل حاد أو وجود ظروف استثنائية.
الشراء	وهو الشراء كلياً في السهم بعد التأكد من الاتجاه الإيجابي والاتجاه الصاعد ومع التوقع لاحتمال حدوث صعود قوى مع تواجد السهم في مستويات الشرائية.
الشراء الجزئي	عندما يبدأ عكس الاتجاه نبدأ بتجميع في الأسهم على أسعار منخفضة، وفي انتظار زيادة الشراء مع تأكيد من إيجابية الاتجاه مع تواجد السهم في مستويات الشراء أو في حالة اختراق مستويات جديدة إلى أعلى في نفس اتجاه الشراء القديم.
الشراء الانخفاضات	وهو في حالة ظهور إشارة شراء جديدة في مستويات سعرية مرتفعة للسهم عن أسعار الشراء الآمنة نسبياً وفي انتظار تصحيح بسيط لمستويات الشرائية المرجحة، وينصح باستغلال الانخفاضات لإضافة المراكز.
جنى الأرباح	عند الوصول إلى أحد المستهدفات السعرية أو مستوى مقاومة قوى، يفضل البيع الجزئي وبنى جزء من الأرباح.
البيع الارتفاعات	وهو في حالة قرب السهم لمستويات جنى الأرباح وفي حالة كسر مستويات الدعم، وينصح باستغلال الارتفاع لمستويات البيع المرجحة لجنى الأرباح أو تخفيف المراكز بالبيع الجزئي.
البيع	الخروج كلياً من السهم، حيث قد يكون تغير الاتجاه إلى هابط أو نرى احتمال حدوث انخفاض حاد نتيجة اختراق مستوى حماية الأرباح الموصى به.
متاجرة	عندما يتحرك المؤشر أو الأسهم بشكل عرضي في نطاق سعري معروف بين مستويين الدعم والمقاومة في الفترة الزمنية السابقة والحالية، لتستغل هذه الحركة للمتاجرة بالشراء والبيع خلال هذا النطاق العرضي.
الاحتفاظ	عند الاستقرار في مناطق آمنة ومتوقع انتظام الاداء مع التوقع الاستمرار في الصعود خلال الفترات القادمة.
مراقبة	هو انتظار حدث مخالف للاتجاه الحالي إيجابي أو سلبي.
مستهدف متوقع	هو المستهدف المتوقع تحقيقه والوصول إليه في المدى القصير (صعوداً أو هبوطاً) طبقاً للتوصية المقترحة عليه.
ملحوظة هامة	يجب على العملاء حفظ نقاط الدعم والمقاومة وحماية الأرباح في حالة استبعاد السهم من التقرير. هذا التقرير معد لمساعدة المستثمرين قصيرى الأجل للمتاجرة خلال حركة السوق والذبذبات التي تحدث على المدى القصير خلال أسبوع واحد كحد أقصى.



الجذور لتداول الأوراق المالية
THE ROOTS

مدير إدارة التحليل الفني
سامح العقيلي (CETA - CFTe)



الجذور لتداول الأوراق المالية THE ROOTS

تقرير التحليل الفني

الثلاثاء 5 مايو 2026

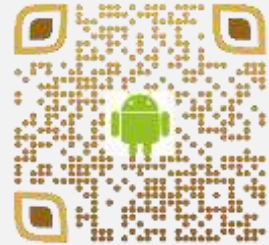
للتواصل



<https://www.facebook.com/share/1Dzyox6MYp/>

Head of Technical Analysis – email\ Roots.Technical.Analysis@Gmail.com

Website\ [The Roots Stock Trading](http://TheRootsStockTrading.com)



Downtown Location



Nase City Location



Fayoum Location



Alex Location



الجذور لتداول الأوراق المالية THE ROOTS

مدير إدارة التحليل الفني
سامح العقيلي (CETA - CFTe)