



الجذور لتداول الأوراق المالية THE ROOTS

تقرير التحليل الفني

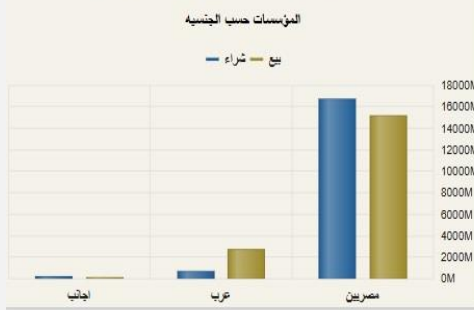
الإثنين 6 أبريل 2026

نظرة عامة لأداء سوق الأسهم

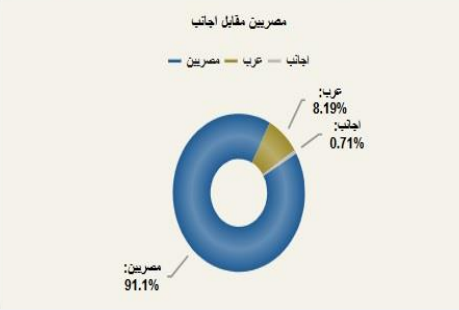
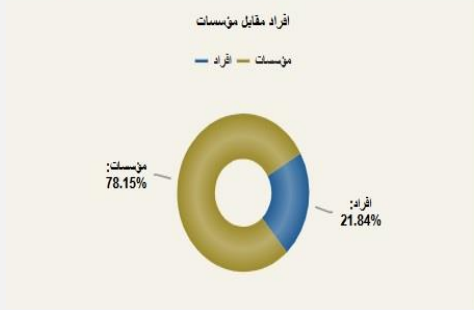
SHARIA	EGX35	EGX100	EGX70	EGX30	قيمة التداول	الخاسرون	الرابحون	عدد المتداول
5,025	5,367	17,898	12,846	47,276	6.09 مليار	62	129	239



الشركات الأكثر ارتفاعاً		
%20	280.9	أكتوبر فارما
%20	175.9	مصر للزيوت
%14.45	4.99	مرسيليا الخليجية
%7.40	323	مصر للالومنيوم
%5.96	526.6	كونستراكتشون



الشركات الأكثر انخفاضاً		
%5.73	2.63	ركاز القابضة
%4.12	0.186	المطورون العرب
%3.74	265	القاهرة للأدوية
%3.16	10.10	الشرقية الوطنية
%2.45	1.59	أصول للوساطة



الشركات الأعلى في قيم التداول		
%5.96	526.6	كونستراكتشون
%2.47	497	القلعة
%7.40	323	مصر للالومنيوم
%2.16	1.42	اوراسكوم للاستثمار
%2.34	126.9	البنك التجاري

صافي القيمة بالجنية	بيع	شراء	فئات المستثمرين
1,785,739,408	19,835,987,484	21,621,726,893	المصريين
1,932,414,574	2,829,749,506	897,334,931	العرب
146,675,165	89,196,811	235,871,977	الأجانب
صافي القيمة بالجنية	بيع	شراء	فئات المستثمرين
272,175,230	4,835,832,150	5,108,007,380	أفراد
272,175,230	17,919,101,651	17,646,926,420	مؤسسات



الجذور لتداول الأوراق المالية THE ROOTS

مدير إدارة التحليل الفني
سامح العقيلي (CETA - CFTe)



الجذور لتداول الأوراق المالية THE ROOTS

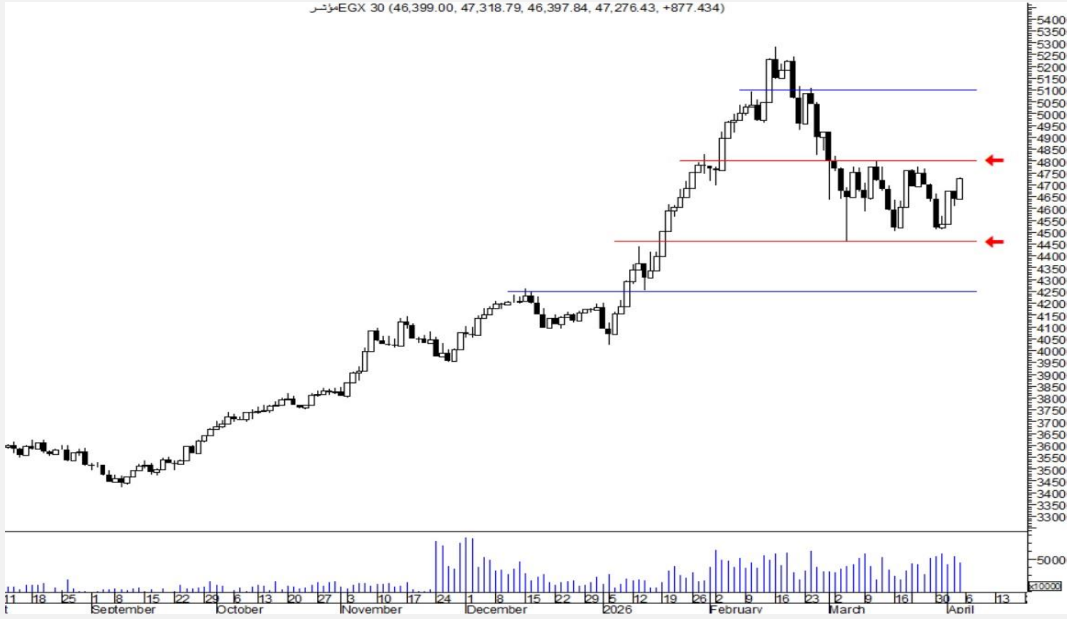
تقرير التحليل الفني

الإثنين 6 أبريل 2026

↑ 877 : 1.89%

47,276

مؤشر EGX30



عرضي

الاتجاه

46,000

دعم 1

44,600

دعم 2

48,000

مقاومة 1

49,600

مقاومة 2

44,500

حماية الأرباح

- استطاع المؤشر امس من العودة الى الأداء الإيجابي ليغلق مرتفعاً عند مستوى 47,276.
- استقرار المؤشر اعلى مستويي 46,800 و 46,400 يحافظ على إيجابية أداء المؤشر على المدى القصير جداً ومتوقع استمرار حركة ارتداد المؤشر الى مستهدف الحركة العرضية الحالية حول منطقة المقاومة الهامة 48,000 كمستهدف اول متوقع على المدى القصير.
- وبلاستقرار اعلى مستويي 46,800 و 46,400 ينصح بالاحتفاظ والاعتماد على المتاجرة السريعة الى المستهدف المتوقع حول مستوى 48,000, مع ضرورة مراقبة مستوى حماية الأرباح الحالية 44,500 بغاية.
- وباستقرار المؤشر اسفل منطقة المقاومة الهامة 48,000 ينصح بالتزام الحذر ومراقبة هذه المنطقة في حالة الوصول الى هذه المستويات, فا بالاستقرار اسفل هذه المنطقة يظل الاعتماد على المتاجرة السريعة بين مستويي 48,000 و 44,600 على المدى القصير الى حين الخروج من هذه المنطقة باختراق المقاومة 48,000 والاستقرار اعلاها.



الجذور لتداول الأوراق المالية
THE ROOTS

مدير إدارة التحليل الفني

سامح العقيلي (CETA - CFTe)



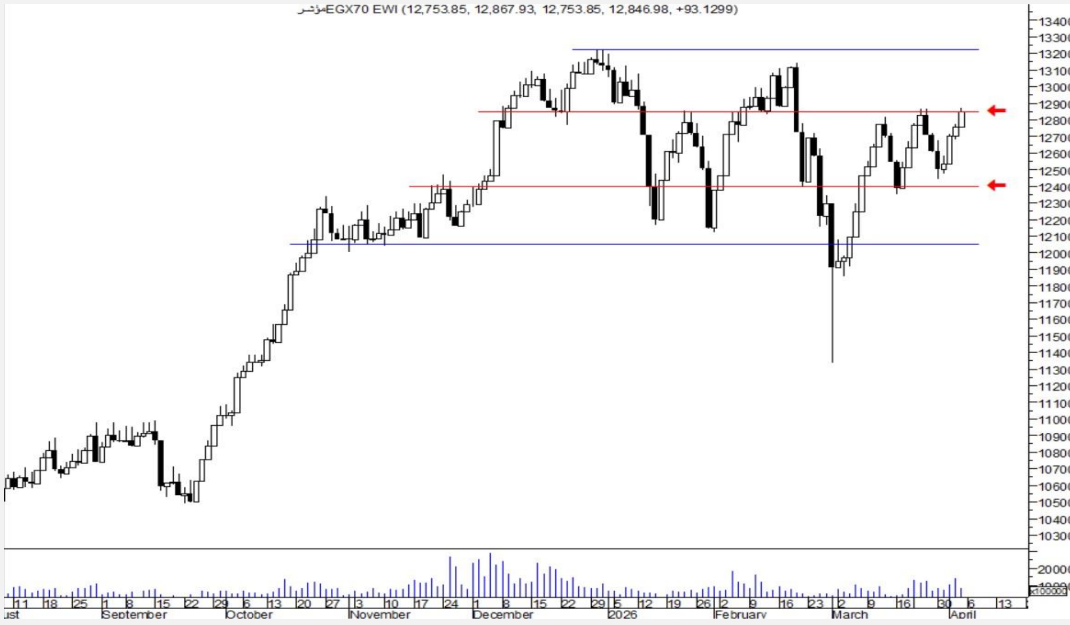
الجذور لتداول الأوراق المالية THE ROOTS

تقرير التحليل الفني

الإثنين 6 أبريل 2026

12,846 ↑ 93.13 : 0.73%

مؤشر EGX70



عرضي	الاتجاه
12,400	دعم 1
12,050	دعم 2
12,850	مقاومة 1
13,225	مقاومة 2
12,350	حماية الأرباح

- استمر المؤشر امس موجة الارتداد التي بدأها من مستوى 12,400 ليغلق مرتفعاً عند مستوى 12,846 مستقراً عند منطقة المقاومة الهامة بين مستويي 12,800 و 12,850.
- ينصح بمراقبة منطقة المقاومة الهامة 12,800 – 12,850 بعناية, وفي حالة نجاح المؤشر في اختراق هذه المنطقة والاستقرار اعلاها بيومين ستكون إشارة إيجابية هامة ومؤشر على إمكانية امتداد موجة الصعود الحالية مستهدف بعد ذلك مستوى المقاومة الهام 13,225 بعد ذلك.
- اما في حالة استقرار المؤشر اسفل منطقة المقاومة 12,850 ينصح بالتزام الحذر والاعتماد على استغلال حركة المتاجرة السريعة بين مستويي 12,850 و 12,400 الى حين الخروج من هذه المنطقة باخترق المقاومة الهامة 12,800, مع ضرورة مراقبة مستوى حماية الأرباح الحالي اسفل مستوى 12,350 بعناية.



الجذور لتداول الأوراق المالية
THE ROOTS

مدير إدارة التحليل الفني
سامح العقيلي (CETA - CFTe)



الجذور لتداول الأوراق المالية THE ROOTS

تقرير التحليل الفني

الإثنين 6 أبريل 2026

حماية الأرباح	مستهدف متوقع	النصيحة	المقاومة		الدعم		آخر سعر	الاتجاه	السهم
			الثاني	الأول	الثاني	الأول			
117	130	متاجرة	130	127	118	121	126.9	عرضي	البنك التجاري
73.50	82	متاجرة	82	79	73.50	76	79.12	عرضي	طلعت مصطفى
24.70	27	متاجرة	27	26.30	24.80	25.50	25.99	عرضي	مجموعة أي أف جي
16.50	18.30	متاجرة	18.30	17.70	16	16.70	17.70	عرضي	فوري
17.90	19	بيع الارتفاعات	19.40	18.50	17.50	18	18.38	هابط	اي فينانس
35	38	متاجرة	38	36.50	33.50	35	35.77	هابط	الشرقية - ايسترن كومباني
81	95	شراء الانخفاضات	95	91	82	86.50	88.90	هابط	المصرية للاتصالات
80	92	شراء جزئي	88	85	77	81	81.27	صاعد	أبوقير للأسمدة
24	26.50	شراء الانخفاضات	25.75	25	23.20	24	24.55	عرضي	جي بي كوربوريشن
485	580	مراقبة	—	530	500	513	526.6	عرضي	اوراسكوم كونستراكتيون
8.00	9.10	شراء الانخفاضات	9.10	8.75	8.10	8.40	8.42	هابط	بالم هيلز
1.35	1.60	شراء الانخفاضات	—	1.45	1.36	1.41	1.42	صاعد	اوراسكوم للاستثمار
51	57	مراقبة	57	55	51	53	55	عرضي	العربية للأسمت
295	320	مراقبة	—	320	280	295	323	صاعد	مصر للألومنيوم
2.80	3.00	متاجرة	3.20	3.00	2.70	2.83	2.92	هابط	بلتون القابضة
3.60	4.30	شراء الانخفاضات	4.30	4.05	3.60	3.80	3.98	صاعد	القلعة للاستشارات
1.62	1.80	متاجرة	1.95	1.80	1.54	1.65	1.71	هابط	أطلس



الجذور لتداول الأوراق المالية
THE ROOTS

مدير إدارة التحليل الفني
سامح العقيلي (CETA - CFTe)



الجذور لتداول الأوراق المالية THE ROOTS

تقرير التحليل الفني

الإثنين 6 أبريل 2026

حماية الأرباح	مستهدف متوقع	النصيحة	المقاومة		الدعم		آخر سعر	الاتجاه	السهم
			الثاني	الأول	الثاني	الأول			
2.57	2.83	متاجرة	2.83	2.73	2.54	2.60	2.65	عرضي	اكت فاينانشال
235	350	شراء الانخفاضات	—	280	240	250	280.9	صاعد	اكتوبر فارما
30	34.60	متاجرة	34.60	33	30	3150	32.50	صاعد	القاهرة للدواجن
1.27	1.38	متاجرة	1.38	1.33	1.22	1.28	1.33	عرضي	القاهرة للزيوت
27.40	29.80	متاجرة	29.80	28.50	26.20	27.50	28.69	عرضي	القناة للتوكيلات
2.90	3.75	شراء الانخفاضات	3.75	3.40	2.90	3.10	3.37	صاعد	المصرية العربية (ثمار)
7.80	9.70	شراء جزئي	9.20	8.80	7.80	8.30	8.52	صاعد	المصرية للدواجن
27.50	29.50	مراقبة	30.50	29.50	26.50	27.50	29.20	صاعد	المصرية للإنتاج الإعلاي
5.70	6.55	مراقبة	6.55	6.20	5.40	5.80	6.24	هابط	النصر للملابس - كابو
36.50	40.50	متاجرة	42	40.50	36.75	38.50	40.19	عرضي	بي انفستمنتس
1.70	1.84	شراء جزئي	1.87	1.77	1.64	1.72	1.80	صاعد	دايس
1.28	1.45	متاجرة	1.58	1.45	1.20	1.30	1.31	عرضي	ماكرو جروب
5.60	6.40	مراقبة	—	6.00	5.70	5.85	5.95	عرضي	مدينة مصر
38.50	46	شراء الانخفاضات	46	43	38.50	40.50	41.50	صاعد	مصر للأسمدة - موبكو
8.10	9.20	شراء الانخفاضات	8.85	8.55	7.90	8.15	8.46	صاعد	مصر للصلب - عتاقة
155	195	مراقبة	195	180	155	166	175.9	هابط	مصر للزيوت
80	90	متاجرة	99	90	75	83	86	عرضي	مطاحن مصر الوسطى



الجذور لتداول الأوراق المالية
THE ROOTS

مدير إدارة التحليل الفني
سامح العقيلي (CETA - CFTe)



الجذور لتداول الأوراق المالية

THE ROOTS

تقرير التحليل الفني

الإثنين 6 أبريل 2026

السهم	الاتجاه	آخر سعر	الدعم		المقاومة		النصيحة	مستهدف متوقع	حماية الأرباح
			الأول	الثاني	الأول	الثاني			
مطاحن الإسكندرية	عرضي	59.24	57.50	55	61	64	متاجرة	61	55
مطاحن شمال القاهرة	عرضي	99.35	95	87	100	108	متاجرة	108	94
مطاحن جنوب القاهرة	عرضي	222.5	210	197	240	260	متاجرة	240	205

ملحوظة هامة:-

الأسعار المكتوبة في هذا التقرير صالحة لليوم فقط وهي من وجهة نظر شركة الجذور لتداول الأوراق المالية. شركة الجذور لتداول الأوراق المالية أوردت المعلومات بهذا التقرير بناء على معلومات تعتقد في صحتها وقد بنيت رأيها بأمانة ودقة بناء على هذه المعلومات والشركة غير مسؤولة عن أي قرارات استثمارية اتخذت بناء على ما ورد بالتقرير.

كما تحذر الشركة بأنه لا يجوز مطلقاً بإعادة نشر هذا التقرير، أو جزء منه، دون الرجوع إلى الشركة والحصول على الموافقة بذلك حيث أن حقوق الطبع والنشر محفوظة لشركة الجذور لتداول الأوراق المالية.

إرشادات لقراءة التقرير

الاتجاه	هو اتجاه حركة المؤشر أو السهم خلال الفترة القصيرة الماضية والمستمرة إلى الآن (صاعد ↑ - عرضي ↔ - هابط ↓) إلى حين تغيرها في المستقبل. الاتجاه الصاعد ↑ يعبر عن تحقيق المؤشر أو الشركة لقمم أعلى في الفترة الأخيرة مع التوقع بإمكانية في تحقيق ارتفاعات وقيم أعلى في المستقبل. الاتجاه العرضي ↔ يعبر عن استقرار المؤشر الشركة في نطاق سعري ثابت خلال الفترة الماضية مع التوقع بإمكانية امتدادها خلال المستقبل القريب. الاتجاه الهابط ↓ يعبر عن تحقيق المؤشر أو الشركة لقيعان أقل في الفترة الأخيرة مع التوقع بإمكانية في تحقيق انخفاضات وقيعان أقل في المستقبل.
الدعم	هو المستوى الذي يزيد حوله احتمالية بداية ظهور القوى الشرائية عند هذه المستويات حال هبوط المؤشر أو السهم إليها.
المقاومة	هو المستوى الذي يزيد حوله احتمالية بداية ظهور القوة البيعية نتيجة لجنى الأرباح بعد صعود المؤشر أو السهم والوصول إليه.
حماية الأرباح	هو المستوى الذي يجب على المستثمرين مراعاته بحذر شديد في حالة كسر هذا المستوى إلى أسفل لتلافى مزيد من الخسائر المتوقعة في حالة هبوط المؤشر أو الأسهم بشكل حاد أو وجود ظروف استثنائية.
الشراء	وهو الشراء كلياً في السهم بعد التأكد من الاتجاه الإيجابي والاتجاه الصاعد ومع التوقع لاحتمال حدوث صعود قوى مع تواجد السهم في مستويات الشرائية.
الشراء الجزئي	عندما يبدأ عكس الاتجاه نبدأ بتجميع في الأسهم على أسعار منخفضة، وفي انتظار زيادة الشراء مع تأكد من إيجابية الاتجاه مع تواجد السهم في مستويات الشراء أو في حالة اختراق مستويات جديدة إلى أعلى في نفس اتجاه الشراء القديم.
الشراء الانخفاضات	وهو في حالة ظهور إشارة شراء جديدة في مستويات سعري مرتفعة للسهم عن أسعار الشراء الآمنة نسبياً وفي انتظار تصحيح بسيط لمستويات الشرائية المرجحة، وينصح باستغلال الانخفاضات لإضافة المراكز.
جنى الأرباح	عند الوصول إلى أحد المستهدفات السعري أو مستوى مقاومة قوى، يفضل البيع الجزئي وبنى جزء من الأرباح.
البيع	وهو في حالة قرب السهم لمستويات جنى الأرباح وفي حالة كسر مستويات الدعم، وينصح باستغلال الارتفاع لمستويات البيع المرجحة لجنى الأرباح أو تخفيف المراكز بالبيع الجزئي.
البيع	الخروج كلياً من السهم، حيث قد يكون تغير الاتجاه إلى هابط أو نرى احتمال حدوث انخفاض حاد نتيجة اختراق مستوى حماية الأرباح الموصى به.
متاجرة	عندما يتحرك المؤشر أو الأسهم بشكل عرضي في نطاق سعري معروف بين مستويين الدعم والمقاومة في الفترة الزمنية السابقة والحالية، لتستغل هذه الحركة للمتاجرة بالشراء والبيع خلال هذا النطاق العرضي.
الاحتفاظ	عند الاستقرار في مناطق آمنة ومتوقع انتظام الأداء مع التوقع الاستمرار في الصعود خلال الفترات القادمة.
مراقبة	هو انتظار حدث مخالف للاتجاه الحالي إيجابي أو سلبي.
مستهدف متوقع	هو المستهدف المتوقع تحقيقه والوصول إليه في على المدى القصير (صعوداً أو هبوطاً) طبقاً للتوصية المقترحة عليه.
ملحوظة هامة	يجب على العملاء حفظ نقاط الدعم والمقاومة وحماية الأرباح في حالة استبعاد السهم من التقرير.
	هذا التقرير معد لمساعدة المستثمرين قصيرى الأجل للمتاجرة خلال حركة السوق والذبذبات التي تحدث على المدى القصير خلال أسبوع واحد كحد أقصى.



الجذور لتداول الأوراق المالية

THE ROOTS

مدير إدارة التحليل الفني

سامح العقيلي (CETA - CFTe)



الجذور لتداول الأوراق المالية THE ROOTS

تقرير التحليل الفني

الإثنين 6 أبريل 2026

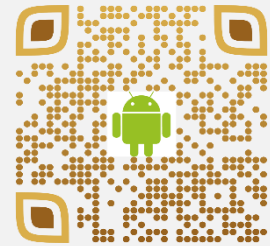
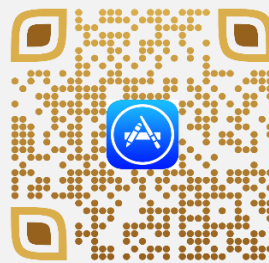
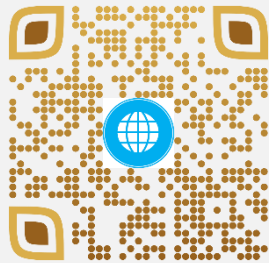
للتواصل



<https://www.facebook.com/share/1Dzyox6MYp/>

Head of Technical Analysis – email\ Roots.Technical.Analysis@Gmail.com

Website\ [The Roots Stock Trading](#)



Downtown Location



Nasr City Location



Fayoum Location



Alex Location



الجذور لتداول الأوراق المالية
THE ROOTS

مدير إدارة التحليل الفني
سامح العقيلي (CETA - CFTe)