



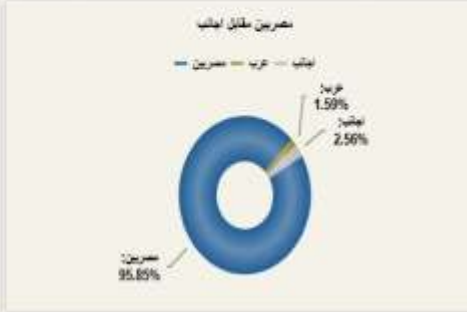
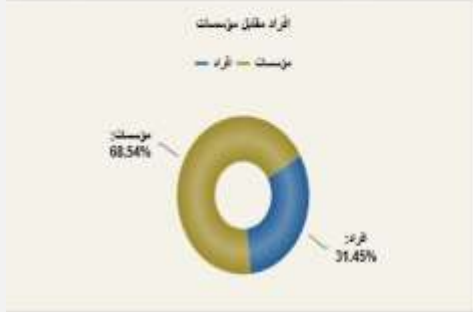
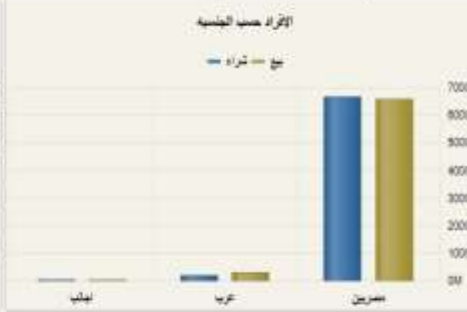
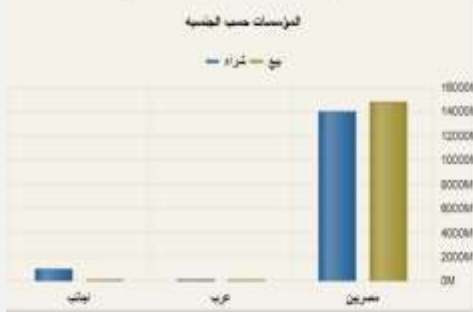
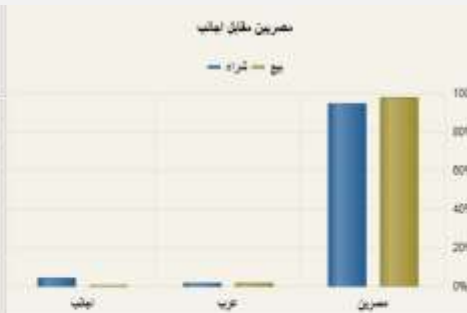
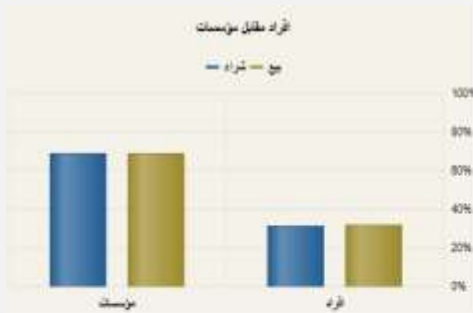
الجذور لتداول الأوراق المالية THE ROOTS

تقرير التحليل الفني

الإثنين 6 يوليو 2026

نظرة عامة لأداء سوق الأسهم

SHARIA	EGX35	EGX100	EGX70	EGX30	قيمة التداول	الخاسرون	الرابحون	عدد المتداول
5,769	6,043	21,655	15,954	51,130	8.18 مليار	63	146	236



الشركات الأكثر ارتفاعاً		
18.41%	13.83	الشمس للإسكان
9.84%	0.201	بي أي جي
9.64%	2.73	العربية للصناعات
8.60%	38.01	العبور للاستثمار
8.53%	19.21	المنتجات

الشركات الأكثر انخفاضاً		
3.86%	173	النيل للأدوية
3.40%	5.40	ركاز
3.10%	12.83	هيبكو
2.96%	80	يوتوبيا
2.38%	2.05	أصول للوساطة

الشركات الأعلى في قيم التداول		
1.58%	5.13	القلعة
0.29%	3.45	قرة
18.41%	13.83	الشمس للإسكان
4.62%	6.80	زهراء المعادي
1.56%	95.90	طلعت مصطفى

صافي القيمة بالجنية	بيع	شراء	فئات المستثمرين
737,466,334	21,349,942,047	20,612,475,713	المصريين
90,518,004	393,220,738	302,702,733	العرب
827,984,338	146,928,995	974,913,333	الأجانب
صافي القيمة بالجنية	بيع	شراء	فئات المستثمرين
74,945,483	6,922,096,021	6,847,150,538	أفراد
74,945,483	14,967,995,759	15,042,941,243	مؤسسات



الجذور لتداول الأوراق المالية THE ROOTS

مدير إدارة التحليل الفني
سامح العقيلي (CETA - CFTe)



الجذور لتداول الأوراق المالية THE ROOTS

تقرير التحليل الفني

الإثنين 6 يوليو 2026

↑ 598 : 1.18%

مؤشر EGX30 51,130



الاتجاه	هابط
دعم 1	49,600
دعم 2	48,000
مقاومة 1	51,000
مقاومة 2	51,800
حماية الأرباح	50,600

- استمر المؤشر امس في الارتداد الى اعلى ليغلق في النهاية مرتفعاً حول المستهدف المتوقع للحركة ارتداد المؤشر حول 51,000 ليغلق عند مستوى 51,130.
- استقرار المؤشر اسفل مستوي 51,000 و 51,800 تظل نظرتنا سلبية ومتحفظة على المدى القصير ومتوقع عودة المؤشر الى الأداء السلبي واستمرار موجة التصحيح المستهدفات المتوقعة الأولى حول 49,600 و 48,000.
- باستقرار المؤشر اسفل مستوي 51,000 و 51,800 ينصح باستغلال الارتفاعات في جني الأرباح وتخفيف المراكز للاستمرار في المتاجرة العكسية السريعة اسفل هذه المستويات الى المستهدفات المتوقعة, مع ضرورة مراقبة مستوى حماية الأرباح الحالي اسفل مستوى 50,600.



الجذور لتداول الأوراق المالية THE ROOTS

مدير إدارة التحليل الفني
سامح العقيلي (CETA - CFTe)



الجذور لتداول الأوراق المالية THE ROOTS

تقرير التحليل الفني

الإثنين 6 يوليو 2026

مؤشر EGX70 15,954 ↑ 273 : 1.74%



صاعد	الاتجاه
15,650	دعم 1
15,150	دعم 2
15,950	مقاومة 1
—	مقاومة 2
15,600	حماية الأرباح

- استطاع المؤشر امس من الاستمرار في الأداء الإيجابي والصعود الى مستويات تاريخية جديدة بعد اختراقه لمستوى المقاومة والقيمة التاريخية 15,860 الى اعلى ليغلق في النهاية مرتفعاً عند مستوى 15,954.
- استقرار المؤشر اعلى مستويي 15,800 و 15,650 يحافظ على إيجابية أداء المؤشر على المدى القصير، ومتوقع استمرار موجة الصعود الحالية للمؤشر مستهدفاً حول مستوى 16,200 ثم الى 16,500 على المدى القصير.
- باستقرار المؤشر اعلى مستويي 15,800 و 15,650 ينصح بالاحتفاظ والاستمرار في المتاجرة خلال موجة الصعود الحالية للمؤشر الى المستهدفات المتوقعة على المدى القصير، مع ضرورة مراقبة مستوى حماية الأرباح الحالي اسفل مستوى 15,600.



الجذور لتداول الأوراق المالية THE ROOTS

مدير إدارة التحليل الفني
سامح العقيلي (CETA - CFTe)



الجذور لتداول الأوراق المالية THE ROOTS

تقرير التحليل الفني

الإثنين 6 يوليو 2026

حماية الأرباح	مستهدف متوقع	النصيحة	المقاومة		الدعم		آخر سعر	الاتجاه	الأسهم
			الثاني	الأول	الثاني	الأول			
126	124	بيع الارتفاعات	134	130	124	127	129.7	هابط	البنك التجاري
92	97.50	مناجزة	101	97.50	93	95	95.90	عرضي	طلعت مصطفى
26	27.70	شراء الانخفاضات	27.70	27	25.50	26.20	26.77	عرضي	مجموعة أي أف جي
18.15	19.40	بيع الارتفاعات	19.40	19	17.70	18.30	18.41	هابط	فوري
20	22.70	مناجزة	22.70	21.50	20	20.70	21.50	صاعد	اي فاينانس
36	40.25	شراء جزئي	40.25	38	35.20	36.50	37.20	عرضي	الشرقية - ايسترن كومباني
66	72	مراقبة	72.50	70	66	68	69.70	هابط	أبوقير للأسمدة
14.20	15.40	شراء جزئي	15.40	15	14	14.50	14.70	صاعد	بالم هيلز
11.20	12.60	شراء الانخفاضات	12.30	11.80	10.90	11.30	11.75	صاعد	إعمار مصر
36	39.75	مناجزة	—	39.75	36.20	37.50	38.15	صاعد	اوراسكوم للتنمية
4.65	5.30	بيع الارتفاعات	5.65	5.30	4.65	4.90	5.13	هابط	القلعة للاستشارات
0.484	0.55	الاحتفاظ	0.55	0.53	0.475	0.51	0.518	صاعد	الجيزة العامة للمقاولات
0.46	0.54	شراء الانخفاضات	0.524	0.51	0.475	0.49	0.505	صاعد	الخدمات الملاحية - ماريديف \$
11	14.70	مناجزة	14.70	14	12	13	13.83	صاعد	الشمس للإسكان
33	40.50	مناجزة	43.50	40.50	34	37	38.01	عرضي	العبور للاستثمار العقاري
2.25	2.90	شراء الانخفاضات	2.90	2.77	2.55	1.65	2.73	عرضي	العربية للصناعات الهندسية
0.40	0.465	مناجزة	0.465	0.44	0.39	0.405	0.428	هابط	المجموعة المتكاملة



الجذور لتداول الأوراق المالية
THE ROOTS

مدير إدارة التحليل الفني
سامح العقيلي (CETA - CFTe)



الجذور لتداول الأوراق المالية THE ROOTS

تقرير التحليل الفني

الإثنين 6 يوليو 2026

حماية الأرباح	مستهدف متوقع	النصيحة	المقاومة		الدعم		آخر سعر	الاتجاه	الأسهم
			الثاني	الأول	الثاني	الأول			
0.44	0.545	شراء الانخفاضات	0.515	0.495	0.455	0.475	0.49	صاعد	المشروعات الصناعية
17	20	مراقبة	21	20	17.20	19	19.21	هابط	المصرية للمنتجات
44	49	مناجزة	—	49.50	44.50	46	47.50	عرضي	بي انفستمنتس
199	235	الاحتفاظ	235	215	183	200	204	صاعد	دلتا للطباعة
12.60	13.90	الاحتفاظ	13.90	13.50	12	12.70	13.25	صاعد	روبكس
6.20	7.30	شراء الانخفاضات	7.30	6.95	6.50	6.70	6.80	صاعد	زهراء المعادي
5.60	7.15	شراء الانخفاضات	7.15	6.65	5.60	6.10	6.52	صاعد	فيوتشركير - (ايكمي)
35	37.70	مراقبة	37.70	36.50	34	35	36.30	هابط	مصر للأسمدة - موبكو
11.70	13.20	مناجزة	13.20	12.60	11.70	12.20	12.60	عرضي	يو للتمويل الاستهلاكي VALU

ملحوظة هامة:-

الأسعار المكتوبة في هذا التقرير صالحة لليوم فقط وهي من وجهة نظر شركة الجذور لتداول الأوراق المالية. شركة الجذور لتداول الأوراق المالية اوردت المعلومات بهذا التقرير بناء على معلومات تعتقد في صحتها وقد بنيت رأياً بأمانة ودقة بناء على هذه المعلومات والشركة غير مسؤولة عن أي قرارات استثمارية اتخذت بناء على ما ورد بالتقرير.

كما تحذر الشركة بأنه لا يجوز مطلقاً بإعادة نشر هذا التقرير، أو جزء منه، دون الرجوع الى الشركة والحصول على الموافقة بذلك حيث أن حقوق الطبع والنشر محفوظة لشركة الجذور لتداول الأوراق المالية.



الجذور لتداول الأوراق المالية
THE ROOTS

مدير إدارة التحليل الفني
سامح العقيلي (CETA - CFTe)



الإثنين 6 يوليو 2026

إرشادات لقراءة التقرير

الاتجاه	هو اتجاه حركة المؤشر أو السهم خلال الفترة القصيرة الماضية والمستمرة الى الان (صاعد ↑ - عرضي ↔ - هابط ↓) الى حين تغيرها في المستقبل. الاتجاه الصاعد ↑ يعبر عن تحقيق المؤشر أو الشركة لقمم اعلى في الفترة الأخيرة مع التوقع بإمكانية في تحقيق ارتفاعات وقمم اعلى في المستقبل. الاتجاه العرضي ↔ يعبر عن استقرار المؤشر الشركة في نطاق سعري ثابت خلال الفترة الماضية مع التوقع بإمكانية امتدادها خلال المستقبل القريب. الاتجاه الهابط ↓ يعبر عن تحقيق المؤشر أو الشركة لقيعان اقل في الفترة الأخيرة مع التوقع بإمكانية في تحقيق انخفاضات وقيعان اقل في المستقبل.
الدعم	هو المستوى الذي يزيد حوله احتمالية بداية ظهور القوى الشرائية عند هذه المستويات حال هبوط المؤشر أو السهم اليها.
المقاومة	هو المستوى الذي يزيد حوله احتمالية بداية ظهور القوة البيعية نتيجة لجنى الأرباح بعد صعود المؤشر أو السهم والوصول اليه.
حماية الأرباح	هو المستوى الذي يجب على المستثمرين مراعاته بحذر شديد في حالة كسر هذا المستوى الى أسفل لتلافى مزيد من الخسائر المتوقعة في حالة هبوط المؤشر أو الأسهم بشكل حاد أو وجود ظروف استثنائية.
الشراء	وهو الشراء كلياً في السهم بعد التأكد من الاتجاه الإيجابي والاتجاه الصاعد ومع التوقع لاحتمال حدوث صعود قوى مع تواجد السهم في مستويات الشرائية.
الشراء الجزئي	عندما يبدأ عكس الاتجاه نبدأ بتجميع في الأسهم على أسعار منخفضة، وفي انتظار زيادة الشراء مع تأكيد من إيجابية الاتجاه مع تواجد السهم في مستويات الشراء أو في حالة اختراق مستويات جديدة الى اعلى في نفس اتجاه الشراء القديم.
الشراء الانخفاضات	وهو في حالة ظهور إشارة شراء جديدة في مستويات سعرية مرتفعة للسهم عن أسعار الشراء الآمنة نسبياً وفي انتظار تصحيح بسيط لمستويات الشرائية المرجحة، وينصح باستغلال الانخفاضات لإضافة المراكز.
جنى الأرباح	عند الوصول الى أحد المستهدفات السعرية أو مستوى مقاومة قوى، يفضل البيع الجزئي وبنى جزء من الأرباح.
البيع الارتفاعات	وهو في حالة قرب السهم لمستويات جنى الأرباح وفي حالة كسر مستويات الدعم، وينصح باستغلال الارتفاع لمستويات البيع المرجحة لجنى الأرباح أو تخفيف المراكز بالبيع الجزئي.
البيع	الخروج كلياً من السهم، حيث قد يكون تغير الاتجاه الى هابط أو نرى احتمال حدوث انخفاض حاد نتيجة اختراق مستوى حماية الأرباح الموصى به.
مناجرة	عندما يتحرك المؤشر أو الأسهم بشكل عرضي في نطاق سعري معروف بين مستويين الدعم والمقاومة في الفترة الزمنية السابقة والحالية، لتستغل هذه الحركة للمناجرة بالشراء والبيع خلال هذا النطاق العرضي.
الاحتفاظ	عند الاستقرار في مناطق آمنة ومتوقع انتظام الاداء مع التوقع الاستمرار في الصعود خلال الفترات القادمة.
مراقبة	هو انتظار حدث مخالف للاتجاه الحالي ايجابي أو سلبي.
مستهدف متوقع	هو المستهدف المتوقع تحقيقه والوصول إليه في على المدى القصير (صعوداً أو هبوطاً) طبقاً للتوصية المقترحة عليه.
ملحوظة هامه	يجب على العملاء حفظ نقاط الدعم والمقاومة وحماية الأرباح في حالة استبعاد السهم من التقرير.
	هذا التقرير معد لمساعدة المستثمرين قصيرى الاجل للمناجرة خلال حركة السوق والذبذبات التي تحدث على المدى القصير خلال أسبوع واحد كحد أقصى.





الجذور لتداول الأوراق المالية THE ROOTS

تقرير التحليل الفني

الإثنين 6 يوليو 2026

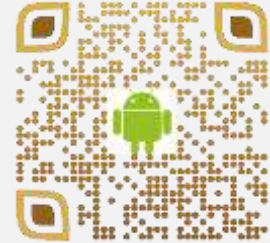
للتواصل



<https://www.facebook.com/share/1Dzyox6MYp/>

Head of Technical Analysis – email\ Roots.Technical.Analysis@Gmail.com

Website\ [The Roots Stock Trading](http://TheRootsStockTrading.com)



Downtown Location



Nase City Location



Fayoum Location



Alex Location



الجذور لتداول الأوراق المالية THE ROOTS

مدير إدارة التحليل الفني
سامح العقيلي (CETA - CFTe)