



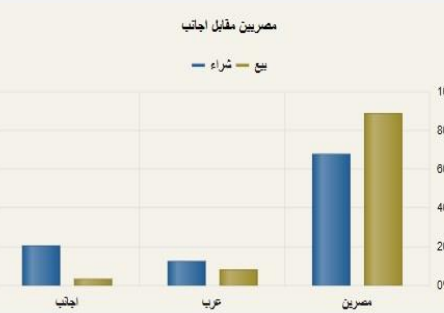
الجذور لتداول الأوراق المالية THE ROOTS

تقرير التحليل الفني

الأحد 8 فبراير 2026

نظرة عامة لأداء سوق الأسهم

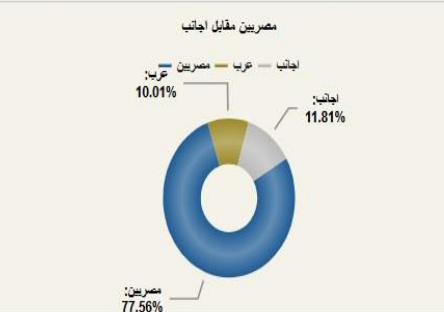
SHARIA	EGX35	EGX100	EGX70	EGX30	قيمة التداول	الخاسرون	الرابحون	عدد المتداول
5,111	5,013	17,661	12,770	49,739	7.97 مليار	160	90	236



الشركات الأكثر ارتفاعاً		
المصرية للدواجن	10.42	%12.53
اراب للتنمية	5.08	%9.72
المصريين للاستثمار	0.746	%9.22
ابن سينا فارم	12.75	%8.14
ام بي للهندسة	4.36	%6.86



الشركات الأكثر انخفاضاً		
راية القابضة	4.67	%5.27
الإسكندرية الوطنية	88.06	%4.19
برايم القابضة	2.09	%4.13
بلتون	3.10	%3.73
ماريديف \$	0.426	%3.18



الشركات الأعلى في قيم التداول		
البنك التجاري	137.2	%0.55
ابن سينا فارم	12.75	%8.14
طلعت مصطفى	88.02	%2.42
القلعة	3.46	%2.26
هيرمس	29.62	%0.82

صافي القيمة بالجنية	بيع	شراء	فئات المستثمرين
15,388,788,762	53,949,231,717	38,560,442,955	المصريين
2,346,007,039	4,508,187,590	6,854,194,629	العرب
13,042,781,723	2,000,550,692	15,043,332,415	الأجانب
صافي القيمة بالجنية	بيع	شراء	فئات المستثمرين
684,555,468	6,238,327,519	5,553,772,051	افراد
684,555,468	53,549,168,127	54,233,723,595	مؤسسات



الجذور لتداول الأوراق المالية
THE ROOTS

مدير إدارة التحليل الفني
سامح العقيلي (CETA - CFTe)



الجذور لتداول الأوراق المالية THE ROOTS

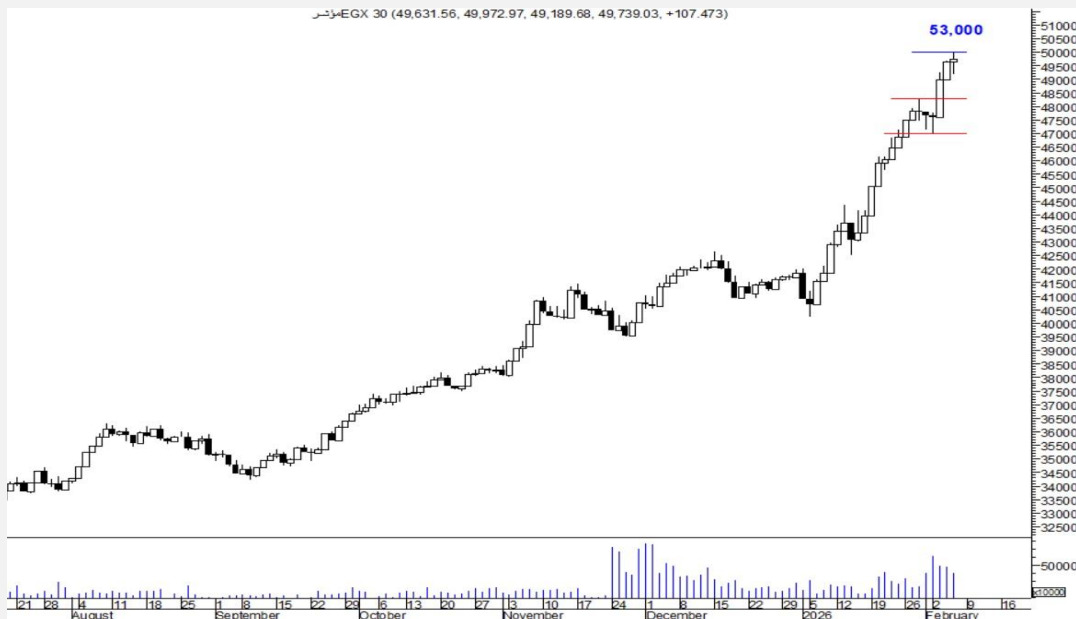
تقرير التحليل الفني

الأحد 8 فبراير 2026

↑ 107 : 0.22%

49,739

مؤشر EGX30



الاتجاه	صاعد
دعم 1	48,300
دعم 2	47,000
مقاومة 1	50,000
مقاومة 2	—
حماية الأرباح	48,300

- استمر المؤشر في الأداء الإيجابي محققاً مستويات تاريخية جديدة بوصوله الى المستهدف الأول المتوقع لموجة الصعود الحالية حول مستوى 50,000 ليعود من ليغلق في النهاية بارتفاع محدود عند مستوى 49,739.
- ينصح بمراقبة مستوى القمة الأخيرة للمؤشر 50,000 بحذر خلال الفترة الحالية، واستقرار المؤشر اعلى مستوى 49,200 و 48,700 هام ويحافظ على إيجابية أداء المؤشر وترتفع إمكانية استمرار المؤشر في الأداء الإيجابي واختراقه لمستوى القمة الأخيرة 50,000 ليستهدف بعد ذلك حول مستوى 53,000 كمستهدف ثاني متوقع على المدى القصير.
- وباستقرار المؤشر اعلى 49,200 و 48,700 ينصح بالاحتفاظ واستغلال الانخفاضات في إضافة المراكز للاستمرار في المتاجرة مع صعود المؤشر الى المستهدف التالي المتوقع حول 53,000، مع ضرورة مراقبة مستوى حماية الأرباح الحالي اسفل مستوى 48,300.



الجذور لتداول الأوراق المالية
THE ROOTS

مدير إدارة التحليل الفني
سامح العقيلي (CETA - CFTe)



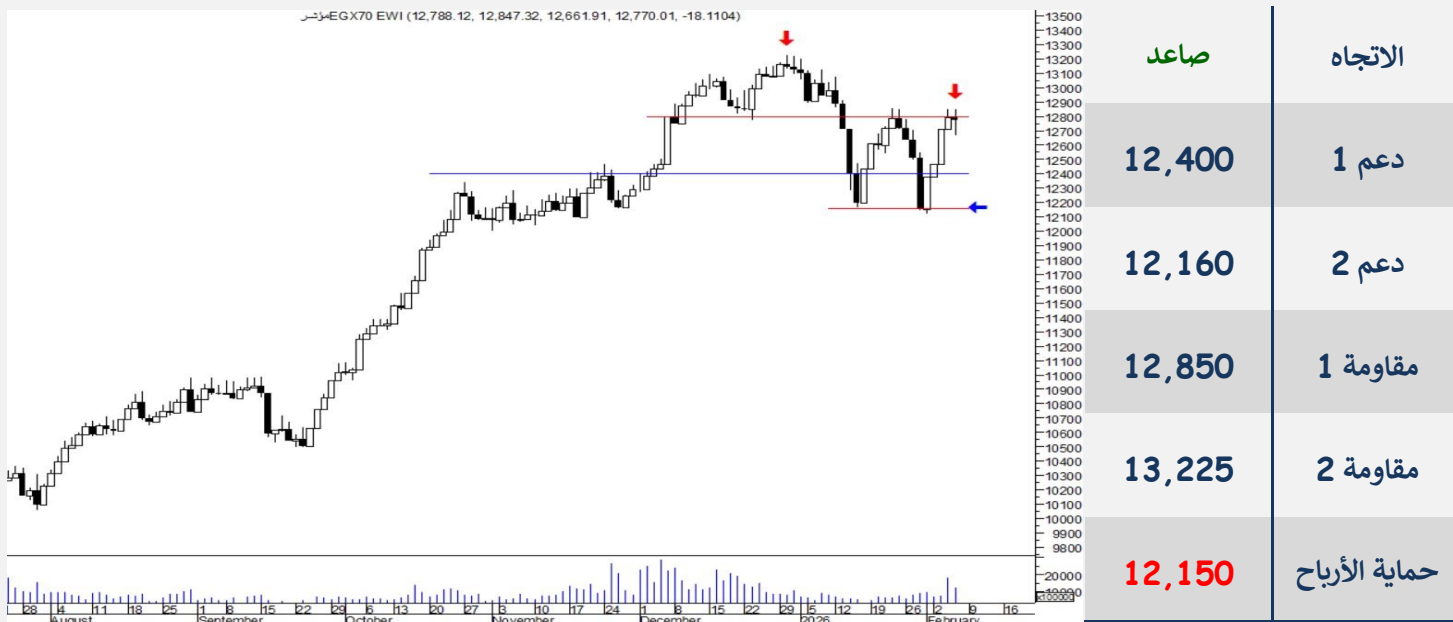
الجذور لتداول الأوراق المالية THE ROOTS

تقرير التحليل الفني

الأحد 8 فبراير 2026

↓ 18.11 : 0.14% 12,770

مؤشر EGX70



- استقر المؤشر لليوم الثاني على التوالي اسفل منطقة المقاومة الهامة 12,800 – 12,850 بأداء عرضي, ليغلق في النهاية بانخفاض محدود عند مستوى 12,770.
- باستقرار المؤشر اسفل منطقة المقاومة 12,850 ينصح بالتزام الحذر ومراقبة هذه المنطقة خلال الفترة القادمة, فاستقرار المؤشر اسفل منطقة المقاومة 12,800 و 12,850 ينصح باستغلال صعود المؤشر واستقراره اسفلها في البدا بجني الأرباح بجزء من المراكز والاستمرار في المتاجرة بين مستويي 12,800 و 12,150 على المدى القصير, ويظل مستوى حماية الأرباح اسفل مستوى 12,150.
- اما في حالة عودة المؤشر في الأداء الإيجابي واختراقه للمقاومة 12,850 والاستقرار اعلاها, ستكون مؤشر إيجابي هام وبداية تغيير نظرنا الى الإيجابية, ومتوقع في هذه الحالة امتداد موجة الصعود الحالية مستهدفاً بعد ذلك مستوى المقاومة الهام والقيمة التاريخية للمؤشر 13,225 كمستهدف اول متوقع على المدى القصير.



الجذور لتداول الأوراق المالية
THE ROOTS

مدير إدارة التحليل الفني
سامح العقيلي (CETA - CFTe)



الجدور لتداول الأوراق المالية THE ROOTS

تقرير التحليل الفني

الأحد 8 فبراير 2026

السهم	الاتجاه	آخر سعر	الدعم		المقاومة		النصيحة	مستهدف متوقع	حماية الأرباح
			الأول	الثاني	الأول	الثاني			
البنك التجاري	صاعد	137.2	135	130	139	—	الاحتفاظ	140	133
طلعت مصطفى	صاعد	88.02	88	85.50	91.50	91.50	جني الأرباح	91.50	87
مجموعة أي أف جي	صاعد	29.62	29.20	28	30	30.90	مراقبة	30	28.80
فوري	صاعد	19	18.20	17.70	19	19.90	شراء الانخفاضات	20.75	17.50
اي فاينانس	صاعد	22.90	22.50	21.50	23.30	24	مناجزة	23.30	21.25
الشرقية – ايسترن كومباني	صاعد	41.30	39	38	41.25	43.50	شراء الانخفاضات	43.50	38
المصرية للاتصالات	صاعد	84.89	80	77	84	—	مراقبة	88	77
جي بي كوربوريشن	صاعد	30.76	30	28.50	32	33.40	شراء الانخفاضات	35	29.80
اوراسكوم كونستراكشون	صاعد	433	420	400	440	460	شراء الانخفاضات	470	400
أبوقير للأسمدة	صاعد	65.66	65	61	68	72	الاحتفاظ	68	64
الصناعات الكيماوية – كيما	صاعد	12.14	11.80	11.30	12.25	12.70	الاحتفاظ	12.70	11.80
الاسكندرية للزيوت – اموك	عرضي	7.02	7.00	6.85	7.10	7.25	مناجزة	6.85	6.80
بالم هيلز	صاعد	8.83	8.75	8.40	9.15	9.50	شراء الانخفاضات	9.50	8.40
إعمار مصر	هابط	9.40	9.40	8.90	9.70	10.10	مراقبة	9.70	8.90
مصر الجديدة	صاعد	3.57	3.50	3.40	3.65	3.83	شراء الانخفاضات	3.83	3.40
اوراسكوم للاستثمار	صاعد	1.29	1.27	1.18	1.36	—	الاحتفاظ	1.36	1.18
النساجون الشرقيون	هابط	23.25	22.30	21.50	23.20	23.80	بيع الارتفاعات	23.80	22.30



الجدور لتداول الأوراق المالية
THE ROOTS

مدير إدارة التحليل الفني
سامح العقيلي (CETA - CFTe)



الجذور لتداول الأوراق المالية

THE ROOTS

تقرير التحليل الفني

الأحد 8 فبراير 2026

السهم	الاتجاه	آخر سعر	الدعم		المقاومة		النصيحة	مستهدف متوقع	حماية الأرباح
			الأول	الثاني	الأول	الثاني			
العربية للأسمنت	عرضي	46.70	45.50	43.50	47.50	51.50	مناجزة	51.50	45
مصر للأسمنت - قنا	صاعد	164	163	155	173	186	مناجزة	186	161
اوراسكوم للتنمية	هابط	24.20	24.10	23.30	24.80	26	بيع الارتقاعات	24.80	23.30
مصر للألومنيوم	هابط	241	230	220	245	264	بيع الارتقاعات	220	230
مصرف أبوظبي	صاعد	39	37.50	34.50	40	42	الاحتفاظ	42	37.50
جهينة	صاعد	30.80	30	28	32	33	جني الأرباح	32	30
بلتون القابضة	صاعد	3.10	3.00	2.85	3.20	3.35	شراء الانخفاضات	3.45	2.92
القلعة للاستشارات	هابط	3.46	3.45	3.30	3.60	3.80	شراء جزئي	3.80	3.25
ايديتا	صاعد	30	29.50	28.20	31	32	شراء الانخفاضات	32	28
فالمر \$ (القابضة الكويتية - \$)	صاعد	0.705	0.695	0.682	0.707	0.725	مراقبة	0.707	0.693
فالمر (القابضة الكويتية - ج)	هابط	24.40	24	23.50	24.50	25	بيع الارتقاعات	25	23.50
راية القابضة	صاعد	4.67	4.60	4.30	5.00	5.20	جني الأرباح	5.00	4.60
العاشر من رمضان - راميدا	عرضي	3.48	3.25	3.05	3.45	3.65	مناجزة	3.65	3.00
ابن سينا فارما	صاعد	12.75	12.30	11.75	12.75	13.70	شراء الانخفاضات	14.60	11.70
اراب للتنمية	صاعد	5.08	4.65	4.30	5.00	5.30	شراء الانخفاضات	5.65	4.30
ارابيا انفستمنتس	هابط	0.325	0.32	0.305	0.334	0.355	بيع الارتقاعات	0.355	0.305
ارابيا للاستثمار	هابط	0.414	0.375	0.35	0.42	0.46	جني الأرباح	0.42	0.37



الجذور لتداول الأوراق المالية

THE ROOTS

مدير إدارة التحليل الفني
سامح العقيلي (CETA - CFTE)



الجذور لتداول الأوراق المالية

THE ROOTS

تقرير التحليل الفني

الأحد 8 فبراير 2026

السهم	الاتجاه	آخر سعر	الدعم		المقاومة		النصيحة	مستهدف متوقع	حماية الأرباح
			الأول	الثاني	الأول	الثاني			
اسبير القابضة	هابط	0.291	0.285	0.27	0.30	0.31	شراء جزئي	0.32	0.282
اسمنت سيناء	هابط	61.60	60.70	58	65.50	69.50	جني الأرباح	58	60.50
اسيك للتعدين - اسكوم	هابط	43.65	42	40	45	47.50	مناجرة	45	40
أطلس	صاعد	2.02	1.95	1.80	2.10	2.25	شراء جزئي	2.25	1.95
اكت فاينانشال	هابط	2.67	2.60	—	2.73	2.83	مناجرة	2.83	2.60
الاستثمار العقاري - اليكو	هابط	2.72	2.70	2.60	2.85	3.05	بيع الارتفاعات	2.85	2.60
الاسكندرية للحاويات	هابط	24.90	24.50	23.80	25.40	26.25	بيع الارتفاعات	25.40	24.25
الاسكندرية للغزل - سبينالكس	صاعد	14.30	13.50	13.10	14.40	14.70	مناجرة	13.50	13.40
الاسماعيلية الوطنية	عرضي	130	126	121	135	140	مناجرة	121	126
الاسماعيلية للدواجن	عرضي	13.80	13.60	12.50	14.40	15	مناجرة	14.40	12.25
الأهلي للتنمية	هابط	33.19	31.75	30	33.20	35	بيع الارتفاعات	35	30
البنك المصري الخليجي - \$	صاعد	0.414	0.40	0.385	0.42	—	الاحتفاظ	0.45	0.38
التعمير والاستشارات	هابط	85.90	81	77.50	86	90	شراء الانخفاضات	97	77
الحديد والصلب للمناجم	صاعد	7.40	7.25	7.80	7.60	—	مناجرة	7.60	6.85
الدولية للأسمدة	صاعد	15.04	14.70	14.20	15.50	16.15	شراء جزئي	16.15	14.70
الدولية للصناعات الطبية ايكمي	صاعد	7.85	7.60	7.20	8.00	8.40	مناجرة	8.40	7.40
الدولية للمحاصيل	عرضي	19.24	19	17.90	20	21	مناجرة	20	17.80



الجذور لتداول الأوراق المالية

THE ROOTS

مدير إدارة التحليل الفني
سامح العقيلي (CETA - CFTe)



الجذور لتداول الأوراق المالية THE ROOTS

تقرير التحليل الفني

الأحد 8 فبراير 2026

السهم	الاتجاه	آخر سعر	الدعم		المقاومة		النصيحة	مستهدف متوقع	حماية الأرباح
			الأول	الثاني	الأول	الثاني			
الشرقية الوطنية	صاعد	9.63	9.25	8.75	9.65	10	شراء جزئي	10	9.20
العربية لإدارة الأصول	صاعد	2.17	2.10	2.00	2.20	2.30	شراء الانخفاضات	2.35	2.00
الشمس للإسكان	هابط	7.11	6.90	6.60	7.20	7.50	بيع الارتفاعات	7.50	6.80
الصعيد العامة	صاعد	1.26	1.25	1.18	1.35	1.45	الاحتفاظ	1.45	1.18
الصناعات الهندسية - ايكون	هابط	33.76	33.25	31.50	35	36.50	بيع الارتفاعات	36.50	33
العبوات الطبية	هابط	1.62	1.60	1.52	1.67	1.73	مناجرة	1.52	1.50
العبور للاستثمار العقاري	هابط	37.57	35	32	38	40	بيع الارتفاعات	38	32
العربية للأدوية	هابط	173.7	170	160	190	205	بيع الارتفاعات	190	160
العربية للصناعات الهندسية	هابط	2.00	1.95	1.87	2.05	2.20	شراء جزئي	2.40	1.87
القاهرة للدواجن	عرضي	28.88	27.25	26	28.50	30.65	مراقبة	30.65	27.25
القاهرة للزيوت	عرضي	1.47	1.46	1.38	1.55	1.65	مناجرة	1.65	1.37
المشروعات الصناعية	صاعد	0.518	0.495	0.475	0.515	0.54	شراء الانخفاضات	0.56	0.49
المصرية للأدوية - أبيكو	صاعد	83.73	81	76	84	88.50	مراقبة	84	81
المصرية للدواجن	صاعد	10.42	9.30	8.45	10.50	11.00	الاحتفاظ	11	9.90
المصريين للاستثمار	صاعد	0.746	0.72	0.68	0.75	0.79	الاحتفاظ	0.79	0.67
المنصورة للدواجن	هابط	1.66	1.60	1.50	1.68	1.80	جني الأرباح	1.75	1.58
النيل للأدوية	صاعد	107.2	102	96	112	120	شراء الانخفاضات	132	96



الجذور لتداول الأوراق المالية
THE ROOTS

مدير إدارة التحليل الفني
سامح العقيلي (CETA - CFTE)



الجذور لتداول الأوراق المالية THE ROOTS

تقرير التحليل الفني

الأحد 8 فبراير 2026

السهم	الاتجاه	آخر سعر	الدعم		المقاومة		النصيحة	مستهدف متوقع	حماية الأرباح
			الأول	الثاني	الأول	الثاني			
بنك البركة مصر	صاعد	17.92	16.75	15.90	17.80	—	الاحتفاظ	19	17
بي انفستمنتس	صاعد	43.86	42	40	45.50	—	الاحتفاظ	49	42
سبأ للأدوية	صاعد	3.77	3.55	3.30	3.75	4.00	شراء الانخفاضات	4.40	3.30
سبيد مديكال	عرضي	0.361	0.36	0.345	0.38	0.40	مناجزة	0.38	0.34
سي أي كابيتال	صاعد	11.16	10.70	10	11.50	—	الاحتفاظ	12	10
شارم دريمز	صاعد	28.75	27	26	29	—	شراء الانخفاضات	30	26
مدينة مصر	صاعد	5.17	5.03	4.90	5.20	5.40	شراء الانخفاضات	5.45	4.85
ممفيس للأدوية	هابط	153	155	145	165	177	شراء الانخفاضات	190	130
مينا فارم	عرضي	342	330	305	375	400	مناجزة	375	305



الجذور لتداول الأوراق المالية
THE ROOTS

مدير إدارة التحليل الفني
سامح العقيلي (CETA - CFTe)



الجدور لتداول الأوراق المالية

THE ROOTS

تقرير التحليل الفني

الأحد 8 فبراير 2026

ملحوظة هامة:-

الأسعار المكتوبة في هذا التقرير صالحة لليوم فقط وهي من وجهة نظر شركة الجدور لتداول الأوراق المالية. شركة الجدور لتداول الأوراق المالية أوردت المعلومات بهذا التقرير بناء على معلومات تعتقد في صحتها وقد بنيت رأيها بأمانة ودقة بناء على هذه المعلومات والشركة غير مسؤولة عن أي قرارات استثمارية اتخذت بناء على ما ورد بالتقرير. كما تحذر الشركة بأنه لا يجوز مطلقاً بإعادة نشر هذا التقرير، أو جزء منه، دون الرجوع إلى الشركة والحصول على الموافقة بذلك حيث أن حقوق الطبع والنشر محفوظة لشركة الجدور لتداول الأوراق المالية.

إرشادات لقراءة التقرير

الاتجاه	هو اتجاه حركة المؤشر أو السهم خلال الفترة القصيرة الماضية والمستمرة إلى الآن (صاعد - عرضي - هابط).
الدعم	هو المستوى الذي يزيد حوله احتمالية بداية ظهور القوى الشرائية عند هذه المستويات حال هبوط المؤشر أو السهم إليها.
المقاومة	هو المستوى الذي يزيد حوله احتمالية بداية ظهور القوة البيعية نتيجة لجنى الأرباح بعد صعود المؤشر أو السهم والوصول إليه.
حماية الأرباح	هو المستوى الذي يجب على المستثمرين مراعاته بحذر شديد في حالة كسر هذا المستوى إلى أسفل لتلافى مزيد من الخسائر المتوقعة في حالة هبوط المؤشر أو الأسهم بشكل حاد أو وجود ظروف استثنائية.
الشراء	وهو الشراء كلياً في السهم بعد التأكد من الاتجاه الإيجابي والاتجاه الصاعد ومع التوقع لاحتمال حدوث صعود قوى مع تواجد السهم في مستويات الشرائية.
الشراء الجزئي	عندما يبدأ عكس الاتجاه نبدأ بتجميع في الأسهم على أسعار منخفضة، وفي انتظار زيادة الشراء مع تأكيد من إيجابية الاتجاه مع تواجد السهم في مستويات الشراء أو في حالة اختراق مستويات جديدة إلى أعلى في نفس اتجاه الشراء القديم.
الشراء الانخفاضات	وهو في حالة ظهور إشارة شراء جديدة في مستويات سعرية مرتفعة للسهم عن أسعار الشراء الآمنة نسبياً وفي انتظار تصحيح بسيط لمستويات الشرائية المرجحة، وينصح باستغلال الانخفاضات لإضافة المراكز.
جني الأرباح	عند الوصول إلى أحد المستهدفات السعرية أو مستوى مقاومة قوى، يفضل البيع الجزئي وجنى جزء من الأرباح.
البيع	وهو في حالة قرب السهم لمستويات جنى الأرباح وفي حالة كسر مستويات الدعم، وينصح باستغلال الارتفاع لمستويات البيع المرجحة لجنى الأرباح أو تخفيف المراكز بالبيع الجزئي.
البيع الارتقاعات	الخروج كلياً من السهم، حيث قد يكون تغير الاتجاه إلى هابط أو نرى احتمال حدوث انخفاض حاد نتيجة اختراق مستوى حماية الأرباح الموصى به.
البيع	عندما يتحرك المؤشر أو الأسهم بشكل عرضي خلال مستويين دعم ومقاومة في نطاق سعري معروف في الفترة الزمنية السابقة والحالية، لتستغل هذه الحركة للمتاجرة بالشراء والبيع خلال هذا النطاق العرضي.
متاجرة	عند الاستقرار في مناطق آمنة ومتوقع انتظام الأداء مع التوقع الاستمرار في الصعود خلال الفترات القادمة.
الاحتفاظ	هو انتظار حدث مخالف للاتجاه الحالي إيجابي أو سلبي.
مراقبة	هو المستهدف المتوقع تحقيقه والوصول إليه في المدى القصير (صعوداً أو هبوطاً) طبقاً للتوصية المقترحة عليه.
مستهدف متوقع	يجب على العملاء حفظ نقاط الدعم والمقاومة وحماية الأرباح في حالة استبعاد السهم من التقرير.
ملحوظة هامة	هذا التقرير معد لمساعدة المستثمرين قصيرى الأجل للمتاجرة خلال حركة السوق والذبذبات التي تحدث على المدى القصير خلال أسبوع واحد كحد أقصى.



الجدور لتداول الأوراق المالية

THE ROOTS

مدير إدارة التحليل الفني
سامح العقيلي (CETA - CFTE)



الجذور لتداول الأوراق المالية THE ROOTS

تقرير التحليل الفني

الأحد 8 فبراير 2026

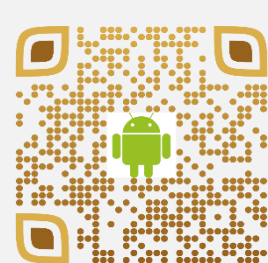
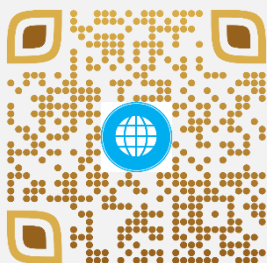
للتواصل



: <https://www.facebook.com/share/1Dzyox6MYp/>

Head of Technical Analysis: Roots.Technical.Analysis@Gmail.com

Website: [The Roots Stock Trading](http://TheRootsStockTrading.com)



Downtown Location



Nasr City Location



Fayoum Location



Alex Location



الجذور لتداول الأوراق المالية THE ROOTS

مدير إدارة التحليل الفني
سامح العقيلي (CETA - CFTe)