



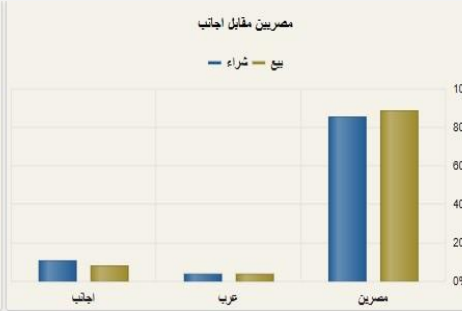
# الجذور لتداول الأوراق المالية THE ROOTS

تقرير التحليل الفني

الأربعاء 8 أبريل 2026

نظرة عامة لأداء سوق الأسهم

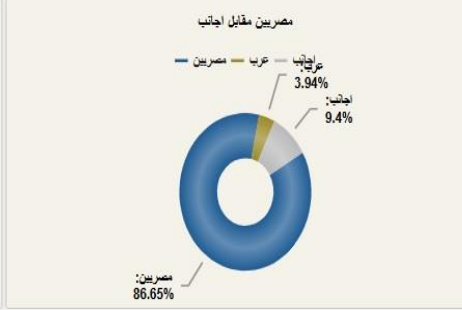
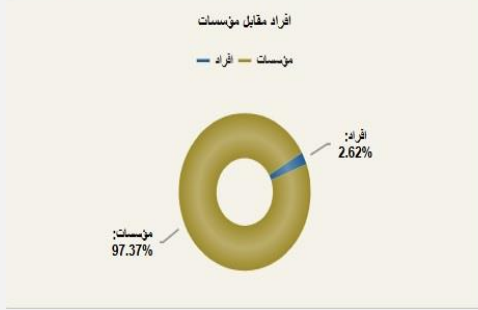
SHARIA	EGX35	EGX100	EGX70	EGX30	قيمة التداول	الخاسرون	الرابحون	عدد المتداول
5,009	5,368	17,856	12,799	46,681	7.05 مليار	118	84	236



الشركات الأكثر ارتفاعاً		
14.10%	63.05	القاهرة للخدمات
8.41%	176.2	السعودية المصرية
7.14%	3.00	اليكو
6.16%	3.62	ثمار للوساطة
5.24%	219	سماد مصر



الشركات الأكثر انخفاضاً		
6.72%	1.11	ماكرو جروب
6.53%	16.17	شيني
6.41%	136.2	بنك التعمير والإسكان
6.32%	274.9	أكتوبر فارما
5.26%	20.35	بنك البركة



الشركات الأعلى في قيم التداول		
4.06%	4.10	القلعة
4.51%	122	البنك التجاري
4.41%	44	موبكو
3.64%	85.61	أبوقير للأسمدة
2.82%	1.46	اوراسكوم للاستثمار

صافي القيمة بالجنية	بيع	شراء	فئات المستثمرين
6,910,544,977	190,189,676,689	183,279,131,711	المصريين
157,646,759	8,414,906,838	8,572,553,598	العرب
6,752,898,218	16,890,100,636	23,642,998,855	الأجانب
صافي القيمة بالجنية	بيع	شراء	فئات المستثمرين
621,201,119	5,356,506,741	5,977,707,860	أفراد
621,201,119	210,138,454,291	209,517,253,171	مؤسسات



# الجذور لتداول الأوراق المالية THE ROOTS

مدير إدارة التحليل الفني  
سامح العقيلي (CETA - CFTe)



# الجذور لتداول الأوراق المالية THE ROOTS

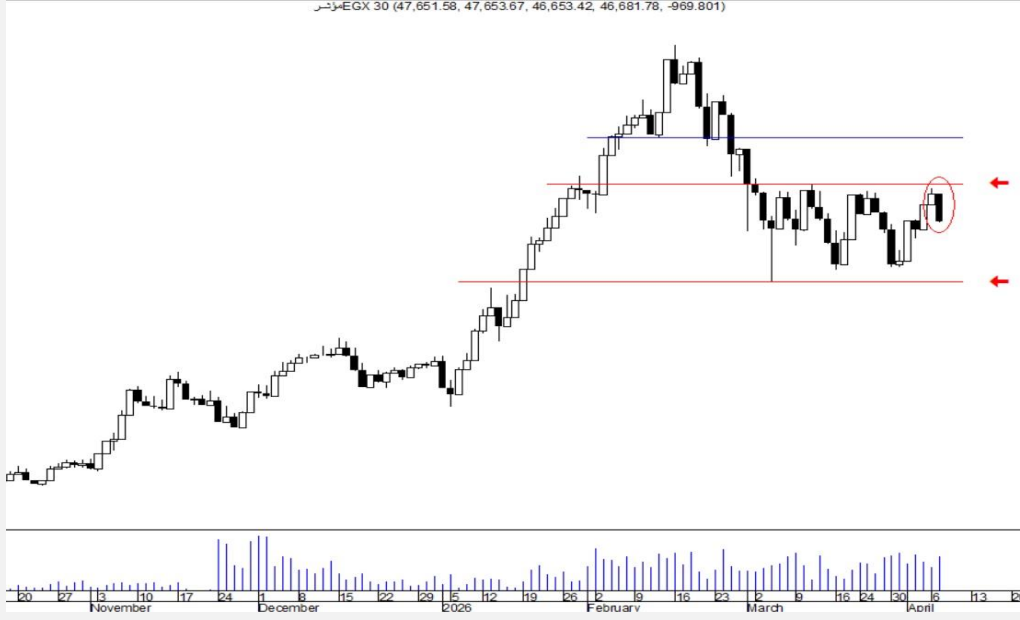
تقرير التحليل الفني

الأربعاء 8 أبريل 2026

↓ 969 : 2.04%

46,681

مؤشر EGX30



عرضي	الاتجاه
46,000	دعم 1
44,600	دعم 2
48,000	مقاومة 1
49,600	مقاومة 2
44,500	حماية الأرباح

- شهد المؤشر امس ظهور القوى البيعية من منطقة المقاومة الهامة 48,000 ليغلق امس منخفضاً عند مستوى 46,681.
- باستقرار المؤشر اسفل مستويي 47,100 و 47,500 متوقع استمرار المؤشر في الحركة التصحيحية على المدى القصير جدا الى المستهدفات المتوقعة للحركة العرضية الحالية مستهدفاً مستوى 46,000 مع إمكانية امتدادها الى مستوى 45,000 على المدى القصير.
- وباستقرار المؤشر اسفل مستوى 48,000 ينصح بالتزام الحذر والاعتماد على المتاجرة السريعة بين مستويي 48,000 و 44,600, وباستقرار المؤشر اسفل مستوى 47,100 و 47,500 ينصح باستغلال الارتفاعات في جني الأرباح بجزء من المراكز للاستمرار في المتاجرة الى المستهدفات المتوقعة للحركة العرضية الحالية.



الجذور لتداول الأوراق المالية  
THE ROOTS

مدير إدارة التحليل الفني  
سامح العقيلي (CETA - CFTe)



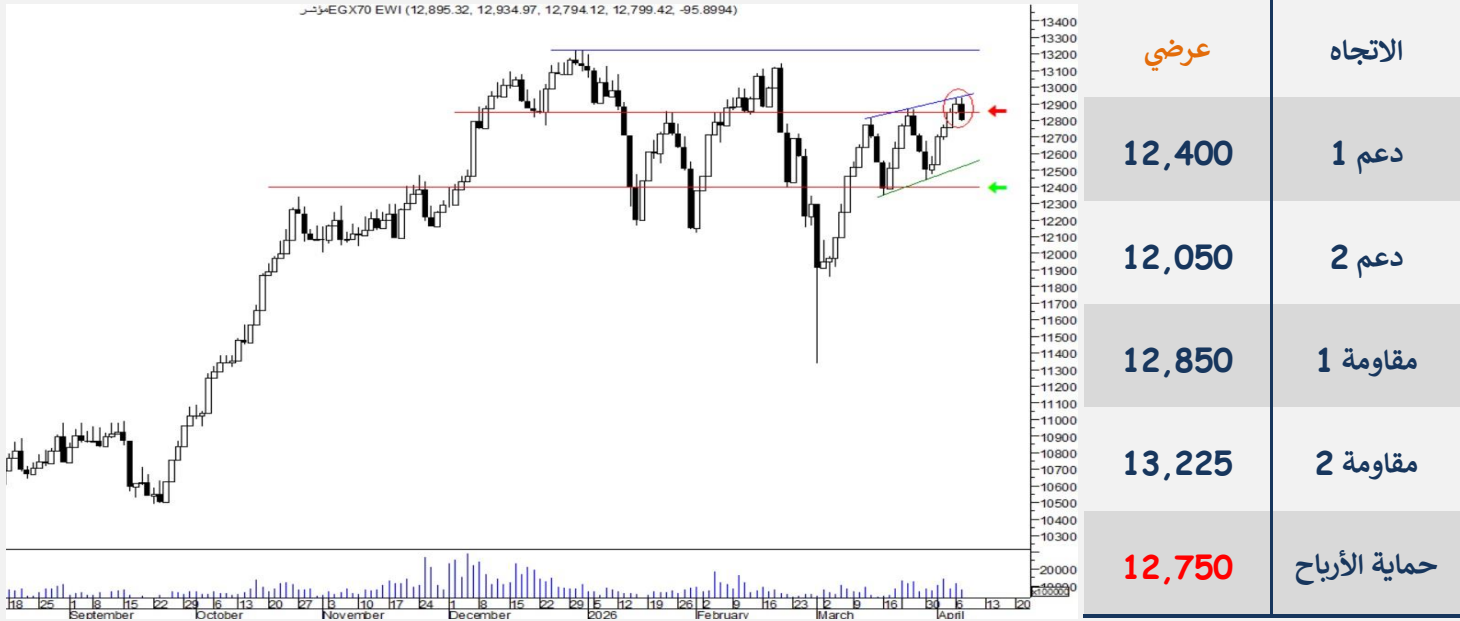
# الجذور لتداول الأوراق المالية THE ROOTS

تقرير التحليل الفني

الأربعاء 8 أبريل 2026

12,799 ↓ 95.90 : 0.74%

مؤشر EGX70



- شهد المؤشر امس ظهور ضغط بيعي من مستوى 12,935 ليغلق منخفضاً عند مستوى 12,799 مستقراً اسفل مستوى 12,850 مرة اخرى.
- عودة المؤشر للاستقرار اسفل مستوى 12,850 يعد مؤشر لضعف الأداء، وباستقرار المؤشر اسفل مستوى 12,850 متوقع استمرار المؤشر في الحركة العرضية بين مستويي 12,850 و 12,400.
- ففي حالة استمرار المؤشر في الانخفاض اسفل مستوى حماية الأرباح الحالي 12,750 والاعلاق اسفله ستكون تأكيد على استمرار المؤشر في الحركة العرضية ليعود المؤشر لإعادة اخبار مستوى 12,600 كمتهدف اول متوقع مع إمكانية امتدادها الى مستوى 12,400، لتكون الارتفاعات فرص لجني الأرباح بجزء من المراكز للاستمرار في المتاجرة العكسية الى المستهدفات المتوقعة للحركة العرضية.
- اما في حالة عودة المؤشر الى الأداء الإيجابي والعودة للاستقرار اعلى مستوى 12,850 بالإغلاق أعلاه بيومين للتأكد ستكون إشارة إيجابية هامة على إمكانية امتداد موجة الصعود الى المستهدف التالي حول المقاومة 13,225.



الجذور لتداول الأوراق المالية  
THE ROOTS

مدير إدارة التحليل الفني  
سامح العقيلي (CETA - CFTe)



# الجذور لتداول الأوراق المالية

## THE ROOTS

تقرير التحليل الفني

الأربعاء 8 أبريل 2026

حماية الأرباح	مستهدف متوقع	النصيحة	المقاومة		الدعم		آخر سعر	الاتجاه	السهم
			الثاني	الأول	الثاني	الأول			
111	116	جني الأرباح	128	124	116	121	122	عرضي	البنك التجاري
73.50	73.50	جني الأرباح	82	79	73.50	76	77.70	عرضي	طلعت مصطفى
24.70	27	متاجرة	26.30	25.50	24.25	24.80	25.25	عرضي	مجموعة أي أف جي
16.50	17	جني الأرباح	19	18.30	16.70	17.70	17.83	عرضي	فوري
81	95	شراء الانخفاضات	95	91	82	86.50	87.90	هابط	المصرية للاتصالات
80	92	مراقبة	88	85	77	80	85.61	صاعد	أبوقير للأسمدة
8.00	8.75	شراء جزئي	8.75	8.45	7.80	8.10	8.25	هابط	بالم هيلز
5.30	4.95	جني الأرباح	5.80	5.55	4.95	5.30	5.43	صاعد	مصر الجديدة
1.35	1.60	الاحتفاظ	—	1.48	1.36	1.41	1.46	صاعد	اوراسكوم للاستثمار
55	60.50	الاحتفاظ	60.50	57	53	55	57	صاعد	العربية للأسمت
3.80	4.30	شراء الانخفاضات	4.30	4.05	3.60	3.80	4.10	صاعد	القلعة للاستشارات
4.00	4.30	بيع الارتفاعات	4.50	4.30	4.00	4.15	4.30	هابط	العاشر من رمضان - راميدا
2.85	3.25	الاحتفاظ	3.25	3.05	2.70	2.85	3.00	صاعد	الاستثمار العقاري - اليكو
168	195	الاحتفاظ	195	181	160	170	176.2	صاعد	السعودية المصرية
14.70	18.70	شراء الانخفاضات	17.30	16.50	14.80	15.70	16.17	صاعد	العامة للخزف - شيني
52	74	شراء الانخفاضات	69	63	52	59	63.05	هابط	القاهرة للخدمات التعليمية
0.53	0.62	شراء الانخفاضات	0.62	0.595	0.535	0.56	0.568	صاعد	أوبي المالية



الجذور لتداول الأوراق المالية

## THE ROOTS

مدير إدارة التحليل الفني  
سامح العقيلي (CETA - CFTe)



# الجذور لتداول الأوراق المالية THE ROOTS

تقرير التحليل الفني

الأربعاء 8 أبريل 2026

حماية الأرباح	مستهدف متوقع	النصيحة	المقاومة		الدعم		آخر سعر	الاتجاه	السهم
			الثاني	الأول	الثاني	الأول			
0.86	0.94	الاحتفاظ	—	0.92	0.82	0.885	0.91	صاعد	جي بي آي للنمو العمراني
1.70	1.72	متاجرة	1.98	1.87	1.72	1.77	1.84	صاعد	دايس
208	260	متاجرة	260	235	185	210	219	عرضي	سماد مصر (ايجيفرت)
17.20	19.30	شراء الانخفاضات	18.20	17.80	16.90	17.25	17.84	صاعد	سيدي كرير
80	99	مراقبة	105	99	83	90	91.80	عرضي	مطاحن مصر الوسطى
55	57.50	متاجرة	64	61	55	57.50	60.20	عرضي	مطاحن الإسكندرية
94	108	متاجرة	112	108	95	100	101.6	عرضي	مطاحن شمال القاهرة
205	240	متاجرة	260	240	197	210	222	عرضي	مطاحن جنوب القاهرة

## ملحوظة هامة:-

الأسعار المكتوبة في هذا التقرير صالحة لليوم فقط وهي من وجهة نظر شركة الجذور لتداول الأوراق المالية. شركة الجذور لتداول الأوراق المالية أوردت المعلومات بهذا التقرير بناء على معلومات تعتقد في صحتها وقد بنيت رأيها بأمانة ودقة بناء على هذه المعلومات والشركة غير مسؤولة عن أي قرارات استثمارية اتخذت بناء على ما ورد بالتقرير.

كما تحذر الشركة بأنه لا يجوز مطلقاً بإعادة نشر هذا التقرير، أو جزء منه، دون الرجوع إلى الشركة والحصول على الموافقة بذلك حيث أن حقوق الطبع والنشر محفوظة لشركة الجذور لتداول الأوراق المالية.



الجذور لتداول الأوراق المالية  
THE ROOTS

مدير إدارة التحليل الفني  
سامح العقيلي (CETA - CFTe)



# الجذور لتداول الأوراق المالية

## THE ROOTS

تقرير التحليل الفني

الأربعاء 8 أبريل 2026

### إرشادات لقراءة التقرير

الاتجاه	هو اتجاه حركة المؤشر أو السهم خلال الفترة القصيرة الماضية والمستمرة الى الان (صاعد ↑ - عرضي ↔ - هابط ↓) الى حين تغيرها في المستقبل. الاتجاه الصاعد ↑ يعبر عن تحقيق المؤشر أو الشركة لقمم اعلى في الفترة الأخيرة مع التوقع بإمكانية في تحقيق ارتفاعات و قمم اعلى في المستقبل. الاتجاه العرضي ↔ يعبر عن استقرار المؤشر الشركة في نطاق سعري ثابت خلال الفترة الماضية مع التوقع بإمكانية امتدادها خلال المستقبل القريب. الاتجاه الهابط ↓ يعبر عن تحقيق المؤشر أو الشركة لقيعان اقل في الفترة الأخيرة مع التوقع بإمكانية في تحقيق انخفاضات وقيعان اقل في المستقبل.
الدعم	هو المستوى الذي يزيد حوله احتمالية بداية ظهور القوى الشرائية عند هذه المستويات حال هبوط المؤشر أو السهم اليها.
المقاومة	هو المستوى الذي يزيد حوله احتمالية بداية ظهور القوة البيعية نتيجة لجنى الأرباح بعد صعود المؤشر أو السهم والوصول اليه.
حماية الأرباح	هو المستوى الذي يجب على المستثمرين مراعاته بحذر شديد في حالة كسر هذا المستوى الى أسفل لتلافى مزيد من الخسائر المتوقعة في حالة هبوط المؤشر أو الأسهم بشكل حاد او وجود ظروف استثنائية.
الشراء	وهو الشراء كلياً في السهم بعد التأكد من الاتجاه الإيجابي والاتجاه الصاعد ومع التوقع لاحتمال حدوث صعود قوى مع تواجد السهم في مستويات الشرائية.
الشراء الجزئي	عندما يبدأ عكس الاتجاه نبدأ بتجميع في الأسهم على أسعار منخفضة، وفي انتظار زيادة الشراء مع تأكد من إيجابية الاتجاه مع تواجد السهم في مستويات الشراء أو في حالة اختراق مستويات جديدة الى اعلى في نفس اتجاه الشراء القديم.
الشراء الانخفاضات	وهو في حالة ظهور إشارة شراء جديدة في مستويات سعرية مرتفعة للسهم عن أسعار الشراء الآمنة نسبياً وفي انتظار تصحيح بسيط لمستويات الشرائية المرجحة، وينصح باستغلال الانخفاضات لإضافة المراكز.
جنى الأرباح	عند الوصول الى أحد المستهدفات السعرية أو مستوى مقاومة قوى، يفضل البيع الجزئي و جنى جزء من الأرباح.
البيع	وهو في حالة قرب السهم لمستويات جنى الأرباح وفي حالة كسر مستويات الدعم، وينصح باستغلال الارتفاع لمستويات البيع المرجحة لجنى الأرباح او تخفيف المراكز بالبيع الجزئي.
البيع	الخروج كلياً من السهم، حيث قد يكون تغير الاتجاه الى هابط او نرى احتمال حدوث انخفاض حاد نتيجة اختراق مستوى حماية الأرباح الموصي به.
متاجرة	عندما يتحرك المؤشر أو الأسهم بشكل عرضي في نطاق سعري معروف بين مستويين الدعم والمقاومة في الفترة الزمنية السابقة والحالية، لتستغل هذه الحركة للمتاجرة بالشراء والبيع خلال هذا النطاق العرضي.
الاحتفاظ	عند الاستقرار في مناطق آمنة ومتوقع انتظام الاداء مع التوقع الاستمرار في الصعود خلال الفترات القادمة.
مراقبة	هو انتظار حدث مخالف للاتجاه الحالي ايجابي او سلبي.
مستهدف متوقع	هو المستهدف المتوقع تحقيقه والوصول إليه في على المدى القصير (صعوداً او هبوطاً) طبقاً للتوصية المقترحة عليه.
ملحوظة هامه	يجب على العملاء حفظ نقاط الدعم والمقاومة وحماية الأرباح في حالة استبعاد السهم من التقرير.
	هذا التقرير معد لمساعدة المستثمرين قصيرى الاجل للمتاجرة خلال حركة السوق والذبذبات التي تحدث على المدى القصير خلال أسبوع واحد كحد أقصى.



الجذور لتداول الأوراق المالية

## THE ROOTS

مدير إدارة التحليل الفني  
سامح العقيلي (CETA - CFTe)



# الجذور لتداول الأوراق المالية THE ROOTS

تقرير التحليل الفني

الأربعاء 8 أبريل 2026

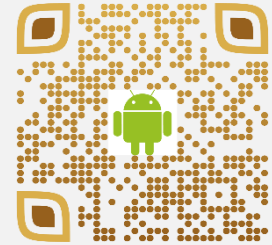
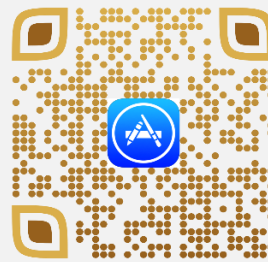
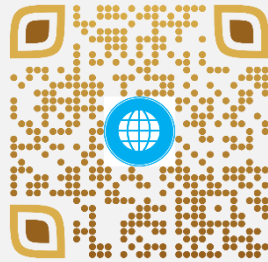
للتواصل



<https://www.facebook.com/share/1Dzyox6MYp/>

Head of Technical Analysis – email\ [Roots.Technical.Analysis@Gmail.com](mailto:Roots.Technical.Analysis@Gmail.com)

Website\ [The Roots Stock Trading](http://TheRootsStockTrading.com)



Downtown Location



Nasr City Location



Fayoum Location



Alex Location



# الجذور لتداول الأوراق المالية THE ROOTS

مدير إدارة التحليل الفني  
سامح العقيلي (CETA - CFTe)