



الجذور لتداول الأوراق المالية

THE ROOTS

تقرير التحليل الفني

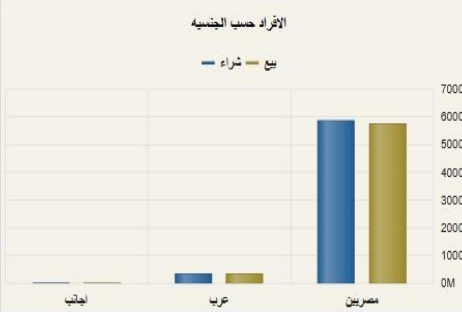
الإثنين 9 فبراير 2026

نظرة عامة لأداء سوق الأسهم

SHARIA	EGX35	EGX100	EGX70	EGX30	قيمة التداول	الخاسرون	الرابحون	عدد المتداول
5,214	5,121	17,840	12,874	50,035	7.68 مليار	72	161	238



الشركات الأكثر ارتفاعاً		
فريكا	4.75	9.95%
توسع للتخصيم	3.09	8.42%
مصر الجديدة	3.87	8.40%
فلمور القابضة ج	26.37	8.07%
ايديتا	32.20	7.33%



الشركات الأكثر انخفاضاً		
برايم القابضة	1.92	8.13%
جي بي كوربوريشن	29.70	3.45%
العربية لإدارة الأصول	2.10	3.23%
ايسترن كومباني	40.02	3.10%
ماكرو جروب	1.35	2.88%



الشركات الأعلى في قيم التداول		
فالمور	26.37	8.07%
مصر الجديدة	3.87	8.40%
كونستراكتيون	449.1	3.71%
هيرمس	30.80	3.98%
ابن سينا فارم	12.63	0.94%

صافي القيمة بالجنية	بيع	شراء	فئات المستثمرين
70,441,094	17,816,494,375	17,886,935,469	المصريين
55,408,699	604,477,303	549,068,604	العرب
15,032,395	352,090,541	337,058,145	الأجانب
صافي القيمة بالجنية	بيع	شراء	فئات المستثمرين
120,961,765	6,083,159,965	6,204,121,730	افراد
120,961,765	12,689,902,254	12,568,940,489	مؤسسات



الجذور لتداول الأوراق المالية

THE ROOTS

مدير إدارة التحليل الفني
سامح العقيلي (CETA - CFTe)



الجذور لتداول الأوراق المالية THE ROOTS

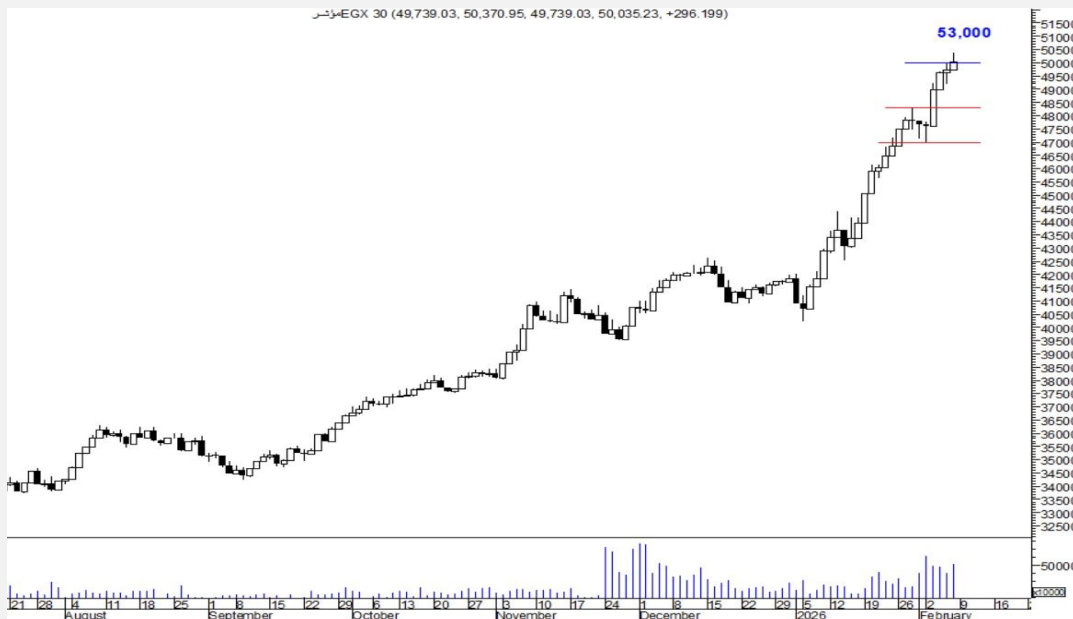
تقرير التحليل الفني

الإثنين 9 فبراير 2026

↑ 296 : 0.60%

50,035

مؤشر EGX30



الاتجاه	صاعد
دعم 1	48,300
دعم 2	47,000
مقاومة 1	50,000
مقاومة 2	—
حماية الأرباح	48,700

- استمر المؤشر امس في الأداء الإيجابي محققاً مستويات تاريخية جديدة بوصوله الى مستوى 50,370 ليعود منها ليغلق في النهاية بارتفاع محدود عند مستوى 50,035 حول منطقة المقاومة 50,000.
- ينصح بالاستمرار في مراقبة منطقة المقاومة 50,000، واستقرار المؤشر اعلى مستوى 49,200 هام ويحافظ على إيجابية أداء المؤشر، وباستقرار المؤشر اعلى مستوى 50,000 متوقع امتداد موجة الصعود الحالية الى مستوى 53,000 كمستهدف ثاني متوقع على المدى القصير.
- وباستقرار المؤشر اعلى 49,200 ينصح بالاحتفاظ واستغلال الانخفاضات في إضافة المراكز للاستمرار في المتاجرة مع صعود المؤشر الى المستهدف التالي المتوقع حول 53,000، مع ضرورة مراقبة مستوى حماية الأرباح الحالي للمتحفظ اسفل مستوى 48,700.



الجذور لتداول الأوراق المالية
THE ROOTS

مدير إدارة التحليل الفني
سامح العقيلي (CETA - CFTe)



الجذور لتداول الأوراق المالية THE ROOTS

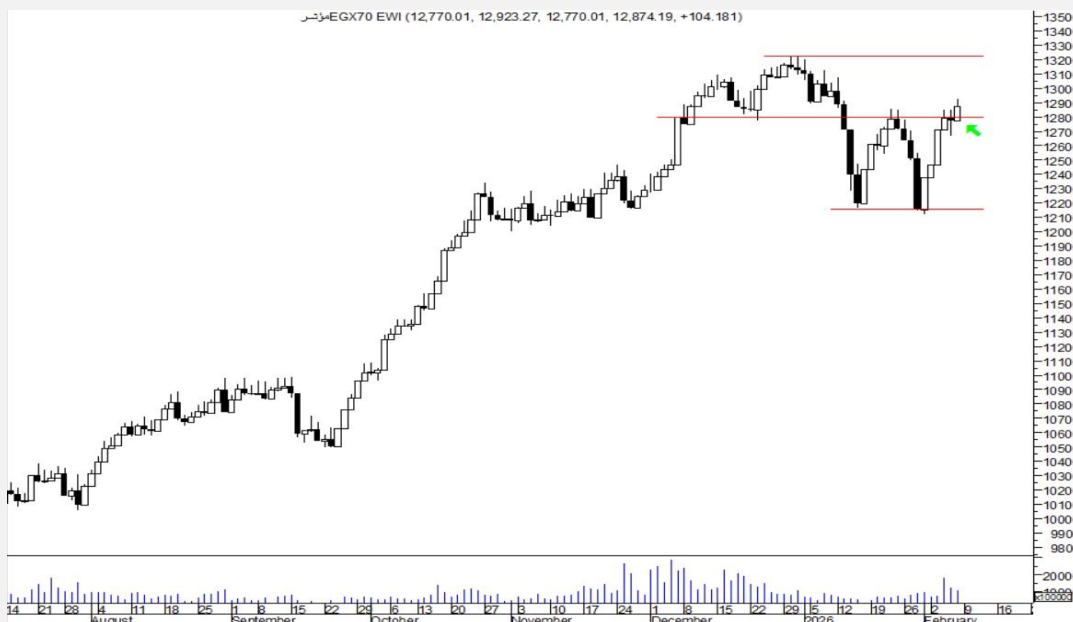
تقرير التحليل الفني

الإثنين 9 فبراير 2026

↑ 104 : 0.82%

12,874

مؤشر EGX70



الاتجاه	صاعد
دعم 1	12,400
دعم 2	12,160
مقاومة 1	12,850
مقاومة 2	13,225
حماية الأرباح	12,650

- استطاع المؤشر امس من العودة الى الأداء الإيجابي مرة أخرى في محاولة لاختراق منطقة المقاومة الهامة 12,800 – 12,850 ليغلق في النهاية مرتفعاً عند مستوى 12,874.
- ينصح بمراقبة منطقة المقاومة 12,800 – 12,850 بعناية, ففي حالة استقرار المؤشر اعلى هذه المنطقة بالإغلاق اعلاها بهاية جلة اليوم ستكون مؤشر إيجابي هام وبداية تغيير نظرتنا الى الإيجابية, ومتوقع في هذه الحالة امتداد موجة الصعود الحالية مستهدفاً مستوى المقاومة الهام والقمة التاريخية للمؤشر 13,225 كمستهدف اول متوقع على المدى القصير.
- اما في حالة عودة المؤشر للاستقرار اسفل منطقة المقاومة 12,800 و 12,850 ينصح بالتزام الحذر والاعتماد على المتاجرة السريعة بين مستويي 12,800 و 12,150 على المدى القصير, مع ضرورة مراقبة مستوى حماية الأرباح الحالي للمتحفظ اسفل مستوى 12,650.



الجذور لتداول الأوراق المالية
THE ROOTS

مدير إدارة التحليل الفني
سامح العقيلي (CETA - CFTE)



الجدور لتداول الأوراق المالية

THE ROOTS

تقرير التحليل الفني

الاثنين 9 فبراير 2026

السهم	الاتجاه	آخر سعر	الدعم		المقاومة		النصيحة	مستهدف متوقع	حماية الأرباح
			الأول	الثاني	الأول	الثاني			
البنك التجاري	صاعد	136	135	130	139	—	مراقبة	139	133
طلعت مصطفى	صاعد	88.60	88	85.50	91.50	91.50	جني الأرباح	85.50	84.50
مجموعة أي أف جي	صاعد	30.80	30	29.20	30.90	32	شراء الانخفاضات	32	29
فوري	صاعد	19.53	19	18.20	19.90	20.75	الاحتفاظ	20.75	18.20
اي فاينانس	صاعد	22.90	22.50	21.50	23.30	24	متاجرة	23.30	21.25
الشرقية - ايسترن كومباني	صاعد	40.02	39	38	41.25	43.50	شراء الانخفاضات	43.50	38
المصرية للاتصالات	صاعد	88.75	84	81	89.50	—	شراء الانخفاضات	100	83
جي بي كوربوريشن	صاعد	29.70	30	28.50	32	33.40	مراقبة	28.50	29.80
اوراسكوم كونستراكشن	صاعد	449	440	420	460	485	شراء الانخفاضات	485	420
أبوقير للأسمدة	صاعد	69.45	68	65	72	75	الاحتفاظ	72	65
إعمار مصر	هابط	9.53	9.40	8.90	9.70	10.10	مراقبة	10.10	9.30
مصر الجديدة	صاعد	3.87	3.65	3.50	3.85	4.00	مراقبة	3.85	3.65
القلعة للاستشارات	صاعد	3.40	3.30	3.10	3.45	3.65	شراء الانخفاضات	3.80	3.25
ايديتا	صاعد	32.20	31	29.50	32	33.50	الاحتفاظ	33.50	28.50
فالمر (القابضة الكويتية - ج)	هابط	26.37	25.80	25	26.50	27	مراقبة	26.50	25.70
العاشر من رمضان - راميدا	عرضي	3.52	3.45	3.25	3.65	3.75	جني الأرباح	3.65	3.25
الدولية للصناعات الطبية ايكبي	صاعد	8.28	8.00	7.60	8.40	8.80	متاجرة	8.80	7.50



الجدور لتداول الأوراق المالية

THE ROOTS

مدير إدارة التحليل الفني
سامح العقيلي (CETA - CFTe)



الجذور لتداول الأوراق المالية THE ROOTS

تقرير التحليل الفني

الإثنين 9 فبراير 2026

السهم	الاتجاه	آخر سعر	الدعم		المقاومة		النصيحة	مستهدف متوقع	حماية الأرباح
			الأول	الثاني	الأول	الثاني			
السادس من أكتوبر - سوديك	هابط	17.06	16.40	15.80	17.20	18.10	بيع الارتفاعات	18.10	16.40
الصناعات الغذائية - دومتى	صاعد	26.51	26	25	27	28	متاجرة	27	24.80
العربية الالبان - ارب ديري	هابط	3.52	3.40	3.20	3.60	3.75	بيع الارتفاعات	3.75	3.25
القاهرة للاستثمارات - سيرا	صاعد	18.77	18.40	17.70	19.40	20	شراء الانخفاضات	20	17.50
المشروعات الصناعية	صاعد	0.542	0.515	0.495	0.54	0.57	شراء الانخفاضات	0.57	0.49
المصرية للدواجن	صاعد	11.10	10.50	9.30	12	13	الاحتفاظ	12	10.50
النعيم القابضة \$	صاعد	0.125	0.12	0.115	0.125	0.132	مراقبة	0.132	0.118
سيدي كرير	هابط	15.90	15.50	15	15.95	16.35	متاجرة	15.95	15
فرتيكا للصناعة	صاعد	4.75	4.55	4.20	4.75	—	مراقبة	5.00	4.35
ليسيكو مصر	صاعد	27.40	26.50	24.70	27.50	29	الاحتفاظ	29	25.75
مصر لصناعة الكيماويات	صاعد	29.41	29.10	28.25	30	31.25	مراقبة	31.25	27.50
يو للتمويل الاستهلاكي VALU	صاعد	10.60	10	9.35	11	—	الاحتفاظ	11	10



الجذور لتداول الأوراق المالية
THE ROOTS

مدير إدارة التحليل الفني
سامح العقيلي (CETA - CFTe)



الجدور لتداول الأوراق المالية

THE ROOTS

تقرير التحليل الفني

الإثنين 9 فبراير 2026

ملحوظة هامة:-

الأسعار المكتوبة في هذا التقرير صالحة لليوم فقط وهي من وجهة نظر شركة الجدور لتداول الأوراق المالية. شركة الجدور لتداول الأوراق المالية أوردت المعلومات بهذا التقرير بناء على معلومات تعتقد في صحتها وقد بنيت رأيها بأمانة ودقة بناء على هذه المعلومات والشركة غير مسؤولة عن أي قرارات استثمارية اتخذت بناء على ما ورد بالتقرير. كما تحذر الشركة بأنه لا يجوز مطلقاً بإعادة نشر هذا التقرير، أو جزء منه، دون الرجوع إلى الشركة والحصول على الموافقة بذلك حيث أن حقوق الطبع والنشر محفوظة لشركة الجدور لتداول الأوراق المالية.

إرشادات لقراءة التقرير

الاتجاه	هو اتجاه حركة المؤشر أو السهم خلال الفترة القصيرة الماضية والمستمرة إلى الآن (صاعد - عرضي - هابط).
الدعم	هو المستوى الذي يزيد حوله احتمالية بداية ظهور القوى الشرائية عند هذه المستويات حال هبوط المؤشر أو السهم إليها.
المقاومة	هو المستوى الذي يزيد حوله احتمالية بداية ظهور القوة البيعية نتيجة لجنى الأرباح بعد صعود المؤشر أو السهم والوصول إليه.
حماية الأرباح	هو المستوى الذي يجب على المستثمرين مراعاته بحذر شديد في حالة كسر هذا المستوى إلى أسفل لتلافى مزيد من الخسائر المتوقعة في حالة هبوط المؤشر أو الأسهم بشكل حاد أو وجود ظروف استثنائية.
الشراء	وهو الشراء كلياً في السهم بعد التأكد من الاتجاه الإيجابي والاتجاه الصاعد ومع التوقع لاحتمال حدوث صعود قوى مع تواجد السهم في مستويات الشرائية.
الشراء الجزئي	عندما يبدأ عكس الاتجاه نبدأ بتجميع في الأسهم على أسعار منخفضة، وفي انتظار زيادة الشراء مع تأكيد من إيجابية الاتجاه مع تواجد السهم في مستويات الشراء أو في حالة اختراق مستويات جديدة إلى أعلى في نفس اتجاه الشراء القديم.
الشراء الانخفاضات	وهو في حالة ظهور إشارة شراء جديدة في مستويات سعرية مرتفعة للسهم عن أسعار الشراء الآمنة نسبياً وفي انتظار تصحيح بسيط لمستويات الشرائية المرجحة، وينصح باستغلال الانخفاضات لإضافة المراكز.
جني الأرباح	عند الوصول إلى أحد المستهدفات السعرية أو مستوى مقاومة قوى، يفضل البيع الجزئي وجنى جزء من الأرباح.
البيع	وهو في حالة قرب السهم لمستويات جنى الأرباح وفي حالة كسر مستويات الدعم، وينصح باستغلال الارتفاع لمستويات البيع المرجحة لجنى الأرباح أو تخفيف المراكز بالبيع الجزئي.
البيع الارتقاعات	الخروج كلياً من السهم، حيث قد يكون تغير الاتجاه إلى هابط أو نرى احتمال حدوث انخفاض حاد نتيجة اختراق مستوى حماية الأرباح الموصى به.
البيع	عندما يتحرك المؤشر أو الأسهم بشكل عرضي خلال مستويين دعم ومقاومة في نطاق سعري معروف في الفترة الزمنية السابقة والحالية، لتستغل هذه الحركة للمتاجرة بالشراء والبيع خلال هذا النطاق العرضي.
متاجرة	عند الاستقرار في مناطق آمنة ومتوقع انتظام الأداء مع التوقع الاستمرار في الصعود خلال الفترات القادمة.
الاحتفاظ	هو انتظار حدث مخالف للاتجاه الحالي إيجابي أو سلبي.
مراقبة	هو المستهدف المتوقع تحقيقه والوصول إليه في المدى القصير (صعوداً أو هبوطاً) طبقاً للتوصية المقترحة عليه.
مستهدف متوقع	يجب على العملاء حفظ نقاط الدعم والمقاومة وحماية الأرباح في حالة استبعاد السهم من التقرير.
ملحوظة هامة	هذا التقرير معد لمساعدة المستثمرين قصيرى الأجل للمتاجرة خلال حركة السوق والذبذبات التي تحدث على المدى القصير خلال أسبوع واحد كحد أقصى.



الجدور لتداول الأوراق المالية

THE ROOTS

مدير إدارة التحليل الفني
سامح العقيلي (CETA - CFTE)



الجدور لتداول الأوراق المالية THE ROOTS

تقرير التحليل الفني

الإثنين 9 فبراير 2026

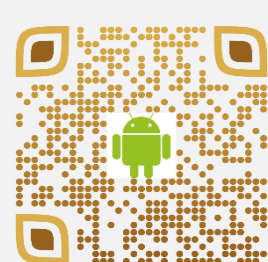
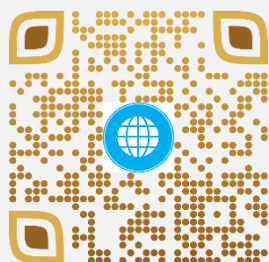
للتواصل



: <https://www.facebook.com/share/1Dzyox6MYp/>

Head of Technical Analysis: Roots.Technical.Analysis@Gmail.com

Website: [The Roots Stock Trading](http://TheRootsStockTrading.com)



Downtown Location



Nasr City Location



Fayoum Location



Alex Location



الجدور لتداول الأوراق المالية THE ROOTS

مدير إدارة التحليل الفني
سامح العقيلي (CETA - CFTe)